



Bevölkerung

Stand 31.12.2010

	Seite
Stadtgebiet	2 - 7
Ortschaften	8
Ortsteile	9

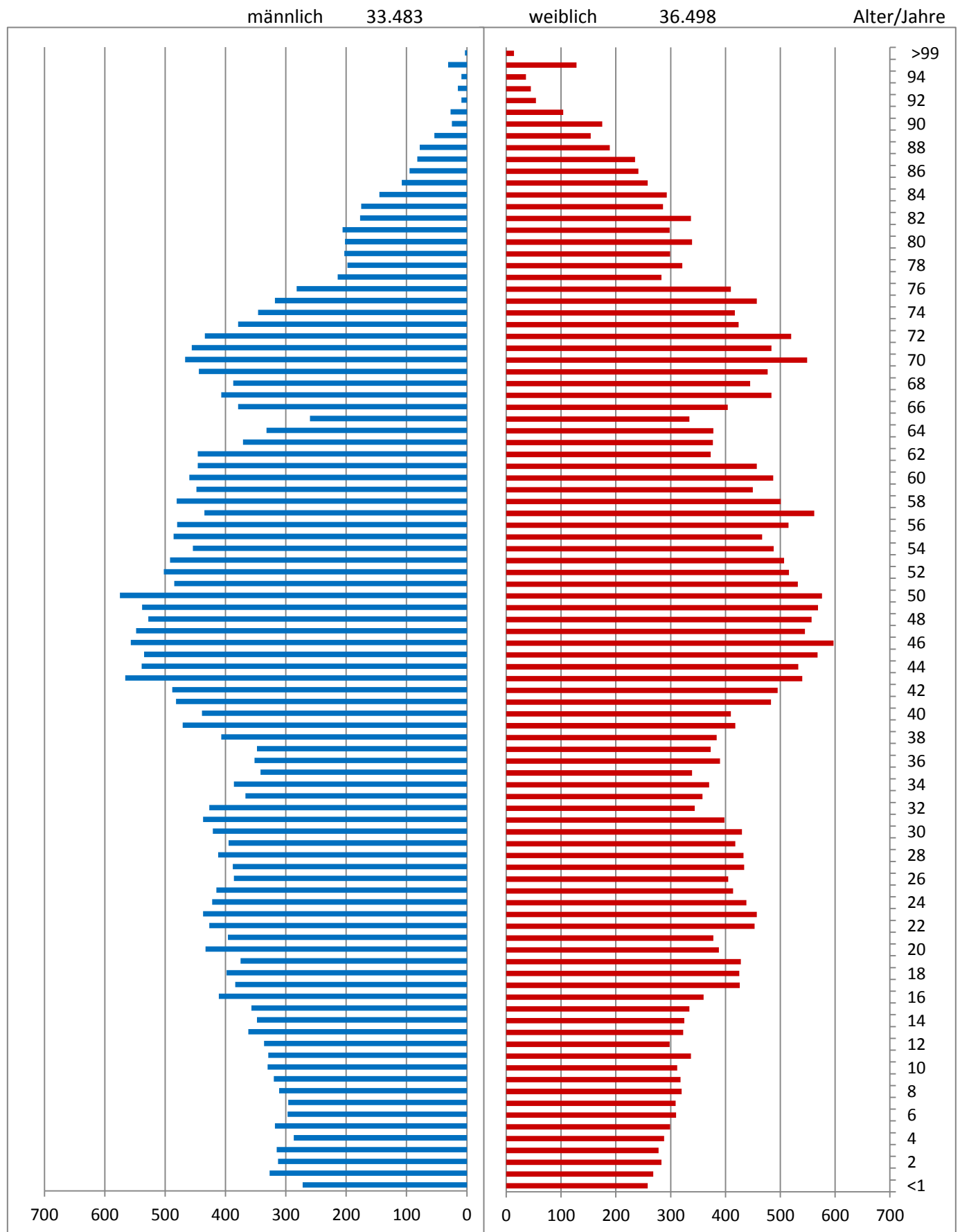
© Stadt Celle - Statistik

Vervielfältigung und Verbreitung, auch auszugsweise, mit Quellenangabe gestattet.

Einwohner

Geschlecht		Männlich			Weiblich			Gesamt		
Erste Staatsangehörigkeit		deutsch	nicht deutsch	Summe	deutsch	nicht deutsch	Summe	deutsch	nicht deutsch	Gesamt
Stichtag	Wohnungsstatus									
31.12.2010	Hauptwohnung	31.642	1.841	33.483	34.645	1.853	36.498	66.287	3.694	69.981
	Nebenwohnung	1.311	28	1.339	1.257	24	1.281	2.568	52	2.620
	Summe	32.953	1.869	34.822	35.902	1.877	37.779	68.855	3.746	72.601

- Eigene Erhebung -



Durchschnittsalter 42,83 Jahre

46,22 Jahre

Gesamtdurchschnitt 44,60 Jahre

- Eigene Erhebung -

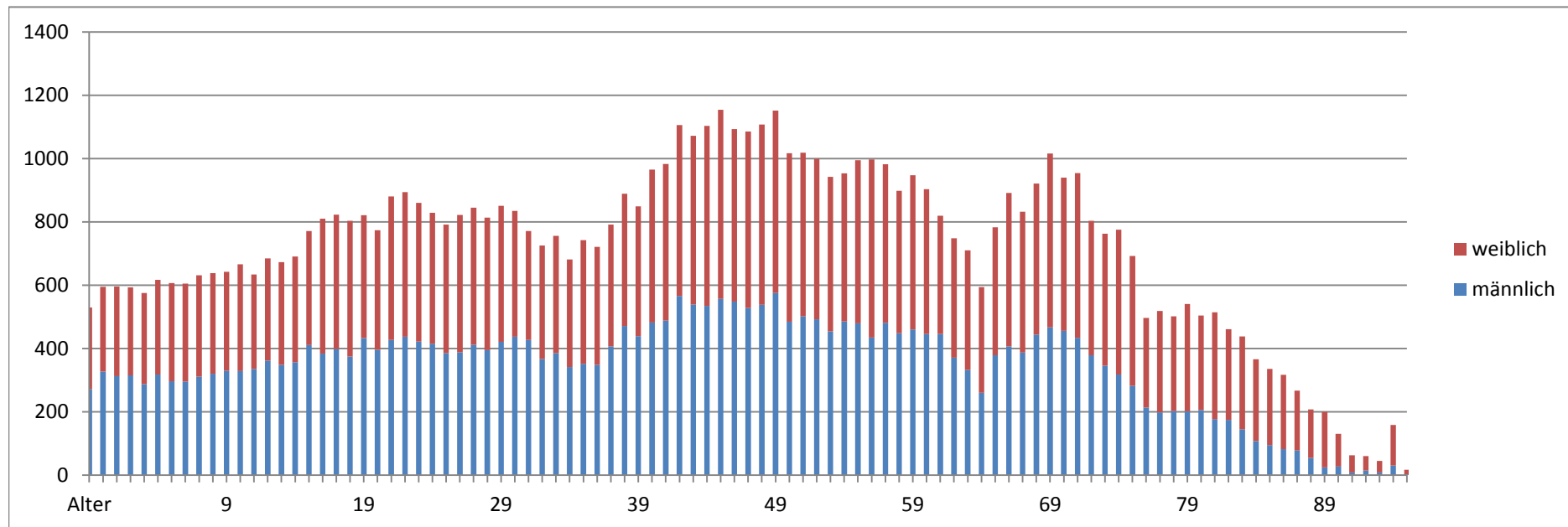
Einwohner

Stadt Celle

Hauptwohnung/alleinige Wohnung

Stichtag: 31.12.2010

Gesamt	69.981
männlich	33.483
weiblich	36.498



Durchschnittsalter

42,83 Jahre

46,22 Jahre

Gesamtdurchschnitt

44,60 Jahre

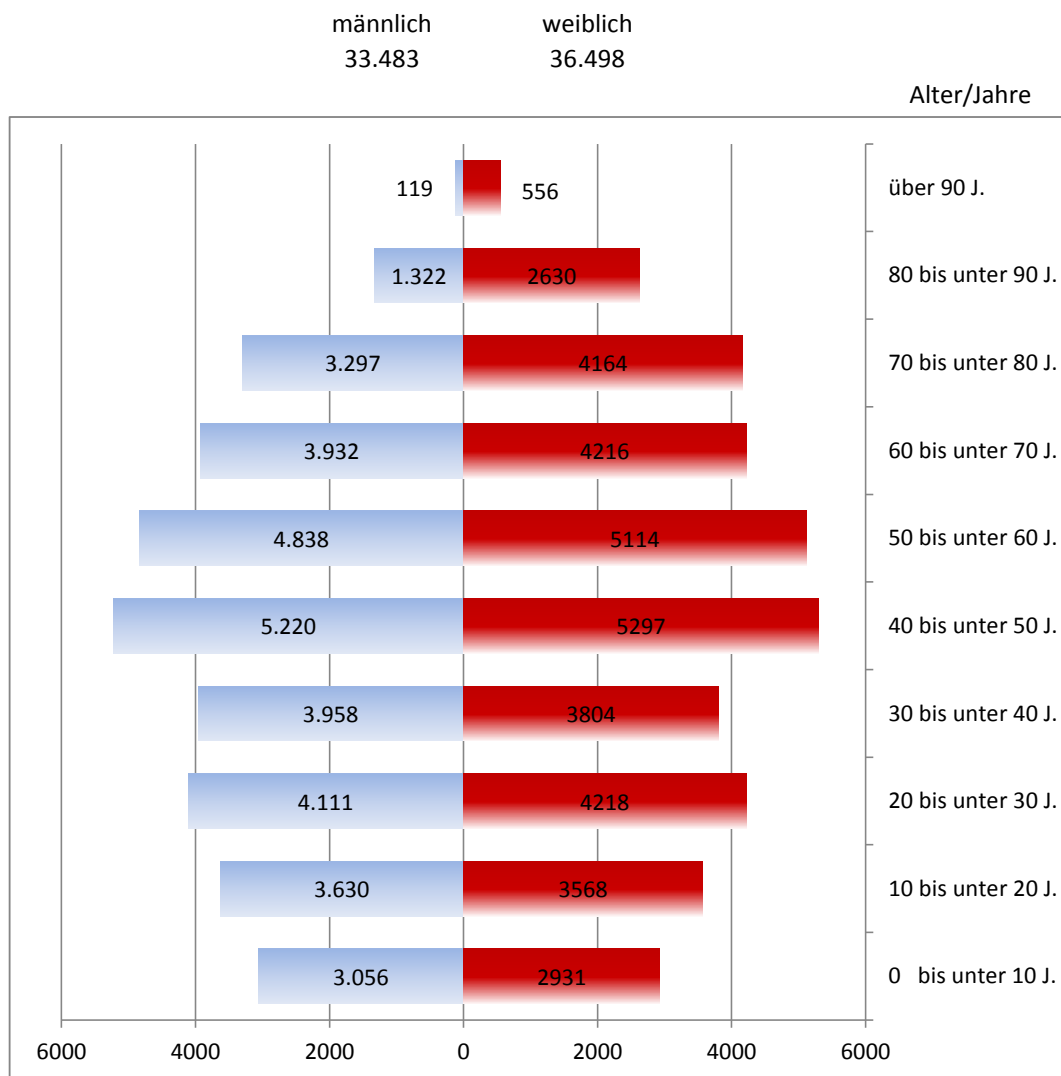
- Eigene Erhebung -

Einwohner **Stadt Celle: 69.981** **Hauptwohnung/alleinige Wohnung** **Stichtag: 31.12.2010**

Einwohner	33.483		36.498		
Alter/Jahre	männlich		weiblich		Gesamt
<1	272		258		530
1	327		268		595
2	313		283		596
3	315		278		593
4	287		288		575
5	318		299		617
6	297		310		607
7	296		309		605
8	311		320		631
9	320		318		638
10	330		312		642
11	329		337		666
12	336		298		634
13	362		323		685
14	348		325		673
15	357		334		691
16	411		360		771
17	384		426		810
18	398		425		823
19	375		428		803
20	433		388		821
21	396		378		774
22	427		453		880
23	437		457		894
24	422		438		860
25	415		414		829
26	386		405		791
27	388		434		822
28	412		433		845
29	395		418		813
30	421		430		851
31	437		398		835
32	427		344		771
33	367		358		725
34	386		370		756
35	342		339		681
36	352		390		742
37	348		373		721
38	407		384		791
39	471		418		889
40	439		410		849
41	482		483		965
42	488		495		983
43	566		540		1.106
44	539		533		1.072
45	535		568		1.103
46	557		597		1.154
47	548		545		1.093
48	528		557		1.085

Alter/Jahre	männlich		weiblich		Gesamt
49		538		569	1.107
50		575		576	1.151
51		485		532	1.017
52		502		516	1.018
53		492		507	999
54		454		488	942
55		486		467	953
56		480		515	995
57		435		562	997
58		481		501	982
59		448		450	898
60		460		487	947
61		446		457	903
62		446		373	819
63		371		377	748
64		332		378	710
65		260		334	594
66		379		404	783
67		407		484	891
68		387		445	832
69		444		477	921
70		467		549	1.016
71		456		484	940
72		434		520	954
73		379		424	803
74		346		417	763
75		318		457	775
76		282		410	692
77		214		283	497
78		198		321	519
79		203		299	502
80		202		339	541
81		206		298	504
82		177		337	514
83		175		286	461
84		145		293	438
85		108		258	366
86		95		241	336
87		82		235	317
88		78		189	267
89		54		154	208
90		25		175	200
91		27		104	131
92		9		54	63
93		15		45	60
94		9		36	45
>94		31		128	159
>99		3		14	17
Durchschnittsalter	42,83	Jahre	46,22	Jahre	
Gesamtdurchschnitt	44,60			Jahre	

- Eigene Erhebung -

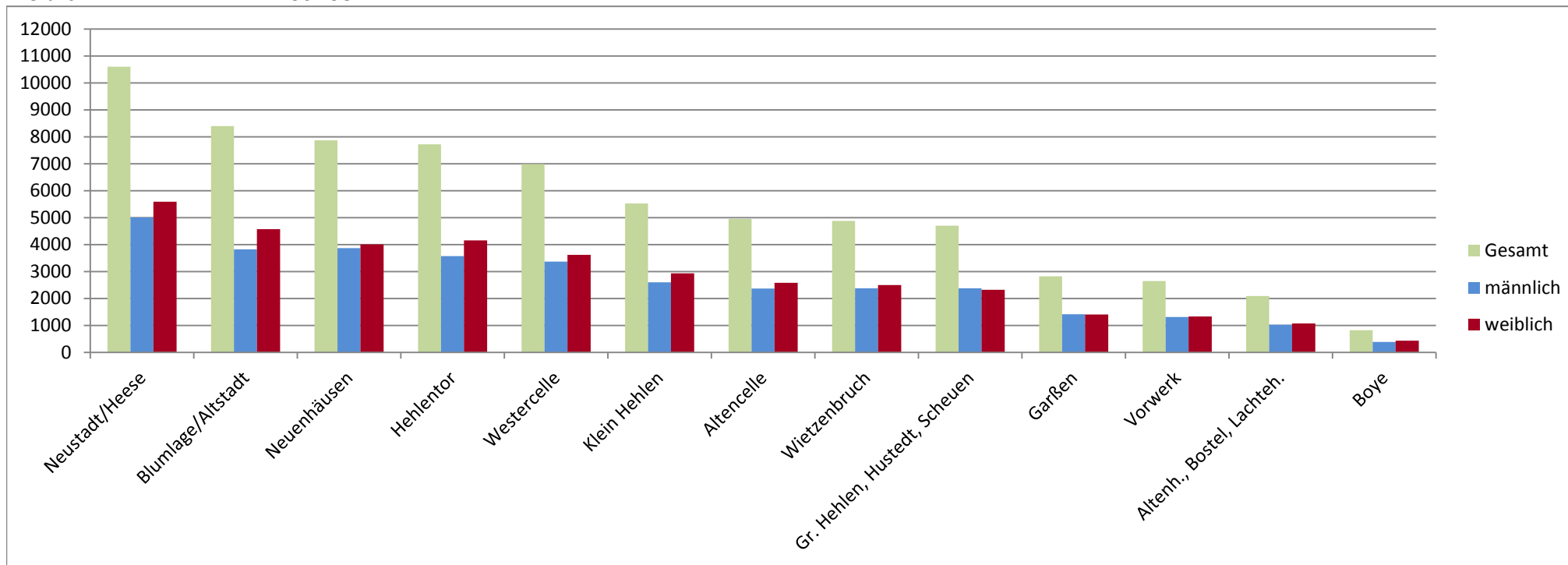


	Jahre	Jahre
Durchschnittsalter	42,83	46,22
Gesamtdurchschnitt	44,60	

- Eigene Erhebung -

Einwohner Stadt Celle Hauptwohnung/alleinige Wohnung - Ortschaft - Stichtag: 31.12.2010

Gesamt 69.981
 männlich 33.483
 weiblich 36.498



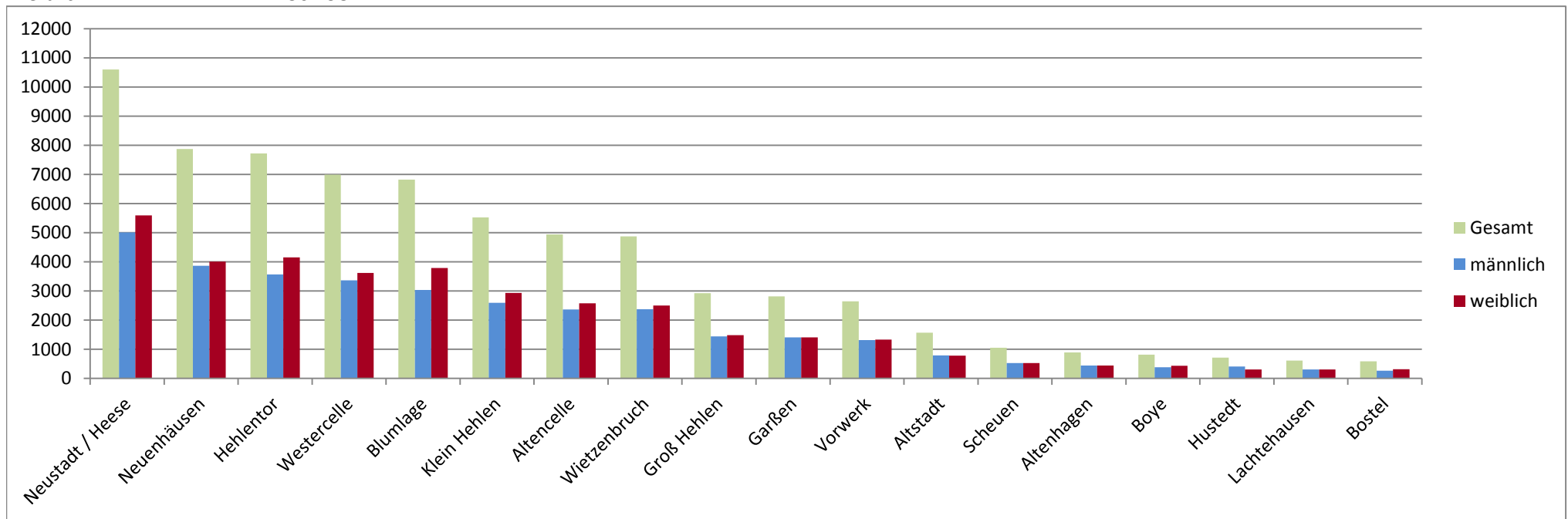
Ortschaft	Gesamt	männlich	weiblich
Neustadt/Heese	10.598	5.008	5.590
Blumlage/Altstadt	8.394	3.822	4.572
Neuenhäusern	7.868	3.862	4.006
Hehlentor	7.721	3.568	4.153
Westercele	6.987	3.370	3.617
Klein Hehlen	5.526	2.594	2.932
Altencelle	4.945	2.369	2.576

Ortschaft	Gesamt	männlich	weiblich
Wietzenbruch	4.875	2.376	2.499
Gr. Hehlen, Hustedt, Scheuen	4.696	2.380	2.316
Garßen	2.819	1.412	1.407
Vorwerk	2.644	1.314	1.330
Altenh., Bostel, Lachteh.	2.089	1.021	1.068
Boye	819	387	432

- Eigene Erhebung -

Einwohner Stadt Celle Hauptwohnung/alleinige Wohnung - Ortsteile - Stichtag: 31.12.2010

Gesamt 69.981
 männlich 33.483
 weiblich 36.498



Ortsteil	Gesamt	männlich	weiblich
Neustadt / Heese	10.598	5.008	5.590
Neuenhäusern	7.868	3.862	4.006
Hehlentor	7.721	3.568	4.153
Westerzelle	6.987	3.370	3.617
Blumlage	6.824	3.034	3.790
Klein Hehlen	5.526	2.594	2.932
Altencelle	4.945	2.369	2.576
Wietzenbruch	4.875	2.376	2.499
Groß Hehlen	2.929	1.444	1.485

Ortsteil	Gesamt	männlich	weiblich
Garßen	2.819	1.412	1.407
Vorwerk	2.644	1.314	1.330
Altstadt	1.570	788	782
Scheuen	1.051	525	526
Altenhagen	892	445	447
Boye	819	387	432
Hustedt	716	411	305
Lachtehausen	613	307	306
Bostel	584	269	315

- Eigene Erhebung -