



Bevölkerung

Stand 31.12.2011

	Seite
Stadtgebiet	2 - 7
Ortschaften	8
Ortsteile	9

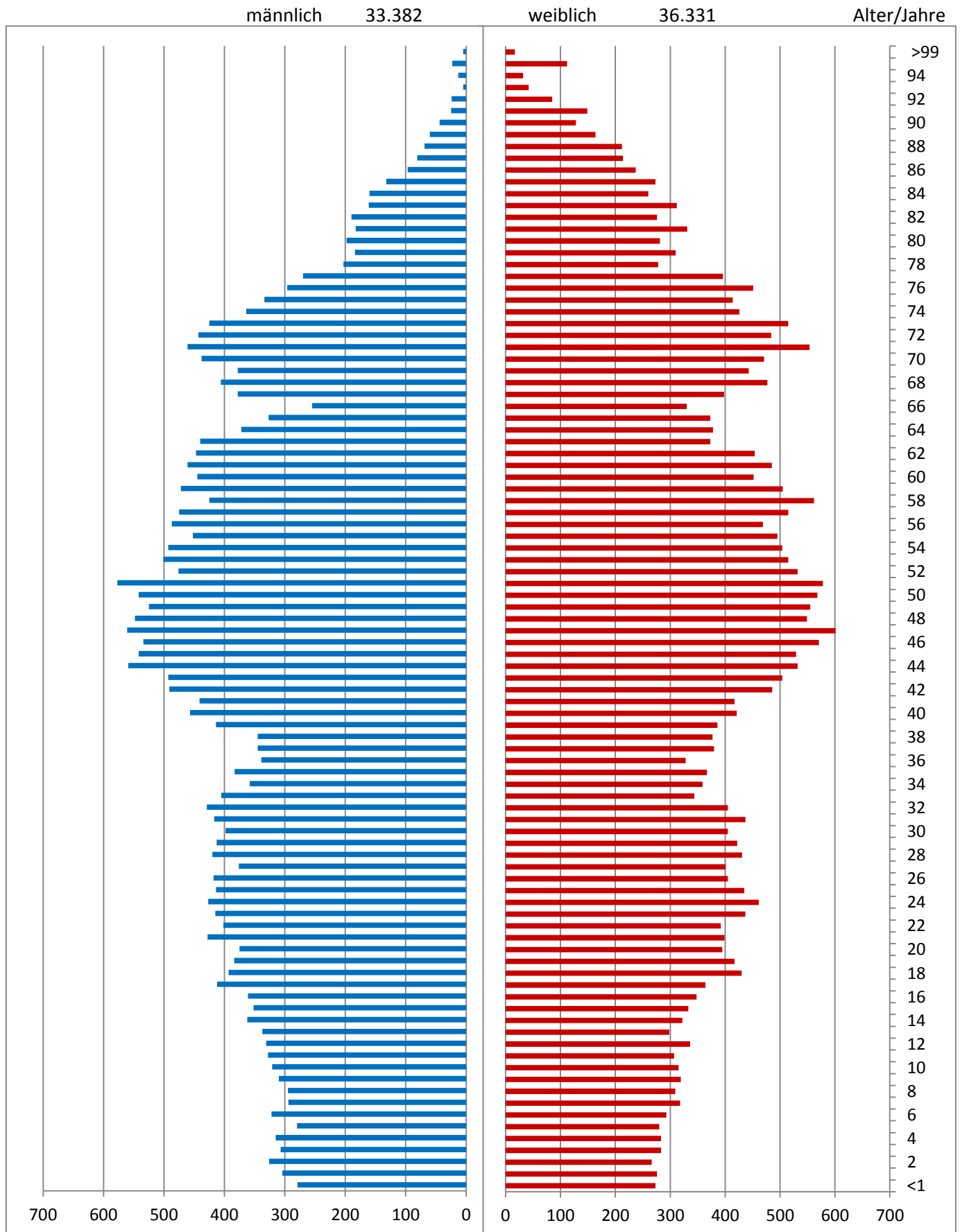
© Stadt Celle - Statistik

Vervielfältigung und Verbreitung, auch auszugsweise, mit Quellenangabe gestattet.

Einwohner

Geschlecht		Männlich			Weiblich			Gesamt		
Erste Staatsangehörigkeit		deutsch	nicht deutsch	Summe	deutsch	nicht deutsch	Summe	deutsch	nicht deutsch	Gesamt
Stichtag	Wohnungsstatus									
31.12.2011	Hauptwohnung	31.522	1.860	33.382	34.469	1.862	36.331	65.991	3.722	69.713
	Nebenwohnung	1.291	21	1.312	1.224	19	1.243	2.515	40	2.555
	Summe	32.813	1.881	34.694	35.693	1.881	37.574	68.506	3.762	72.268

- Eigene Erhebung -



Durchschnittsalter 43,09 Jahre

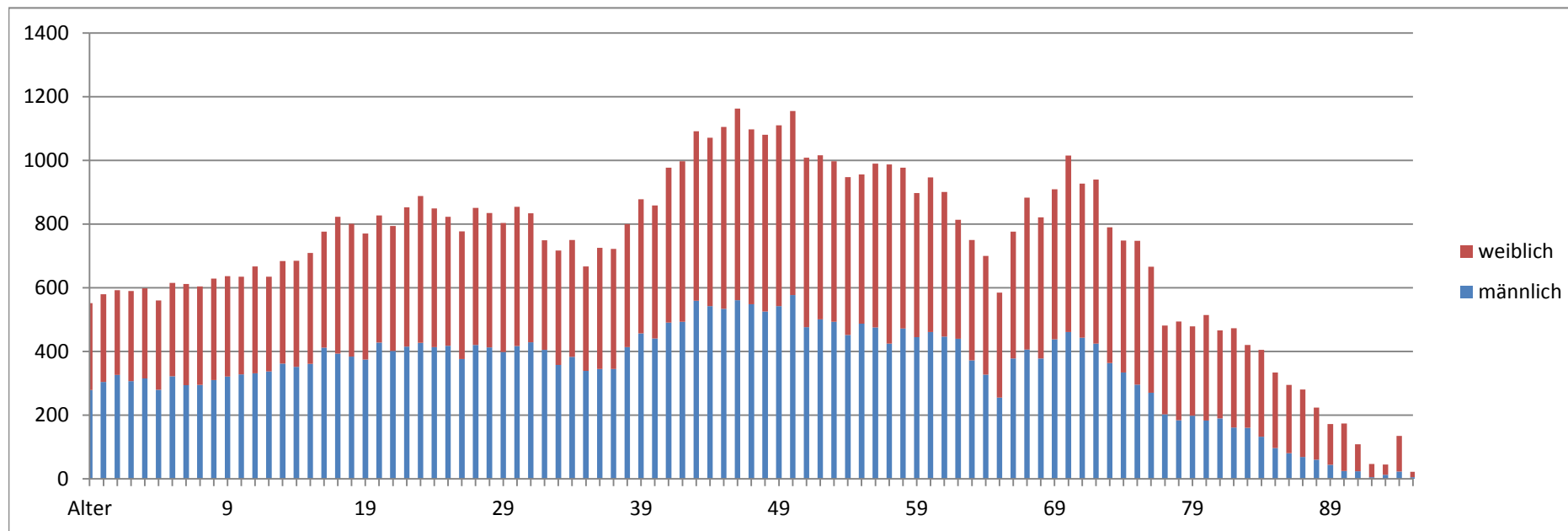
46,42 Jahre

Gesamtdurchschnitt 44,82 Jahre

- Eigene Erhebung -

Einwohner Stadt Celle Hauptwohnung/alleinige Wohnung Stichtag: 31.12.2011

Gesamt 69.713
 männlich 33.382
 weiblich 36.331



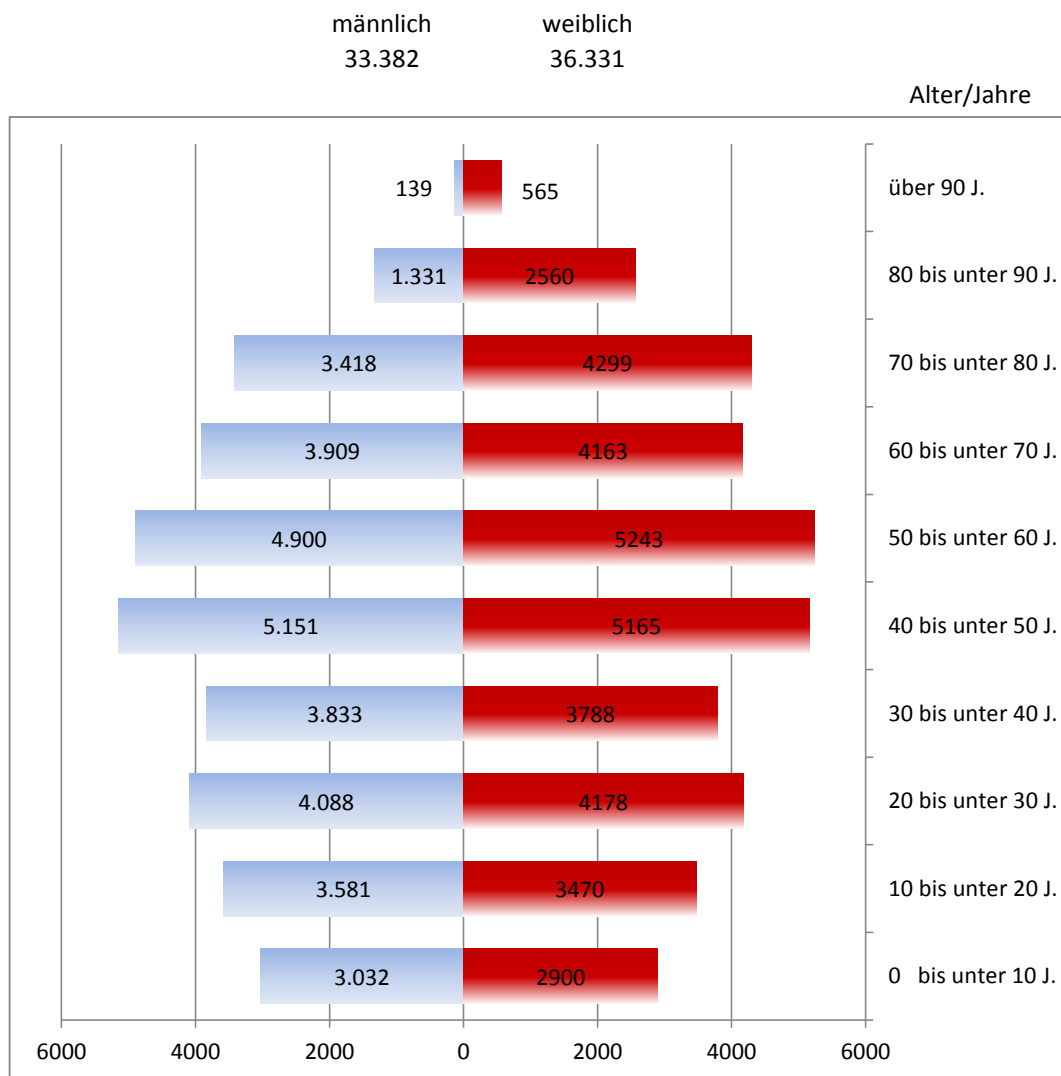
Durchschnittsalter 43,09 Jahre 46,42 Jahre
 Gesamtdurchschnitt 44,82 Jahre
 - Eigene Erhebung -

Einwohner **Stadt Celle: 69.713** **Hauptwohnung/alleinige Wohnung** **Stichtag: 31.12.2011**

Einwohner	33.382		36.331		
Alter/Jahre	männlich		weiblich		Gesamt
<1	279		273		552
1	304		276		580
2	326		266		592
3	307		283		590
4	315		283		598
5	280		280		560
6	322		293		615
7	294		318		612
8	295		309		604
9	310		319		629
10	321		315		636
11	328		307		635
12	331		336		667
13	337		298		635
14	362		322		684
15	352		333		685
16	361		348		709
17	412		364		776
18	393		430		823
19	384		417		801
20	375		395		770
21	428		399		827
22	402		392		794
23	415		437		852
24	427		461		888
25	414		435		849
26	418		405		823
27	376		401		777
28	420		431		851
29	413		422		835
30	398		405		803
31	417		437		854
32	429		405		834
33	405		344		749
34	358		359		717
35	383		367		750
36	339		328		667
37	345		380		725
38	345		377		722
39	414		386		800
40	457		421		878
41	441		417		858
42	491		486		977
43	493		504		997
44	559		532		1.091
45	542		529		1.071
46	534		571		1.105
47	561		601		1.162
48	548		549		1.097

Alter/Jahre	männlich		weiblich		Gesamt
49		525		555	1.080
50		542		568	1.110
51		577		578	1.155
52		476		532	1.008
53		501		515	1.016
54		493		504	997
55		452		495	947
56		487		469	956
57		475		515	990
58		425		562	987
59		472		505	977
60		445		452	897
61		461		485	946
62		447		454	901
63		440		373	813
64		372		378	750
65		327		373	700
66		255		330	585
67		378		398	776
68		406		477	883
69		378		443	821
70		438		471	909
71		461		554	1.015
72		443		484	927
73		425		515	940
74		364		426	790
75		334		414	748
76		296		451	747
77		270		396	666
78		203		278	481
79		184		310	494
80		198		281	479
81		183		331	514
82		190		276	466
83		161		312	473
84		160		260	420
85		132		273	405
86		97		237	334
87		81		214	295
88		69		212	281
89		60		164	224
90		44		128	172
91		25		149	174
92		24		85	109
93		5		42	47
94		13		32	45
>94		23		112	135
>99		5		17	22
Durchschnittsalter	43,09	Jahre	46,42	Jahre	
Gesamtdurchschnitt	44,82			Jahre	

- Eigene Erhebung -



	Jahre	Jahre
Durchschnittsalter	43,09	46,42
Gesamtdurchschnitt	44,82	

- Eigene Erhebung -

Einwohner

Stadt Celle

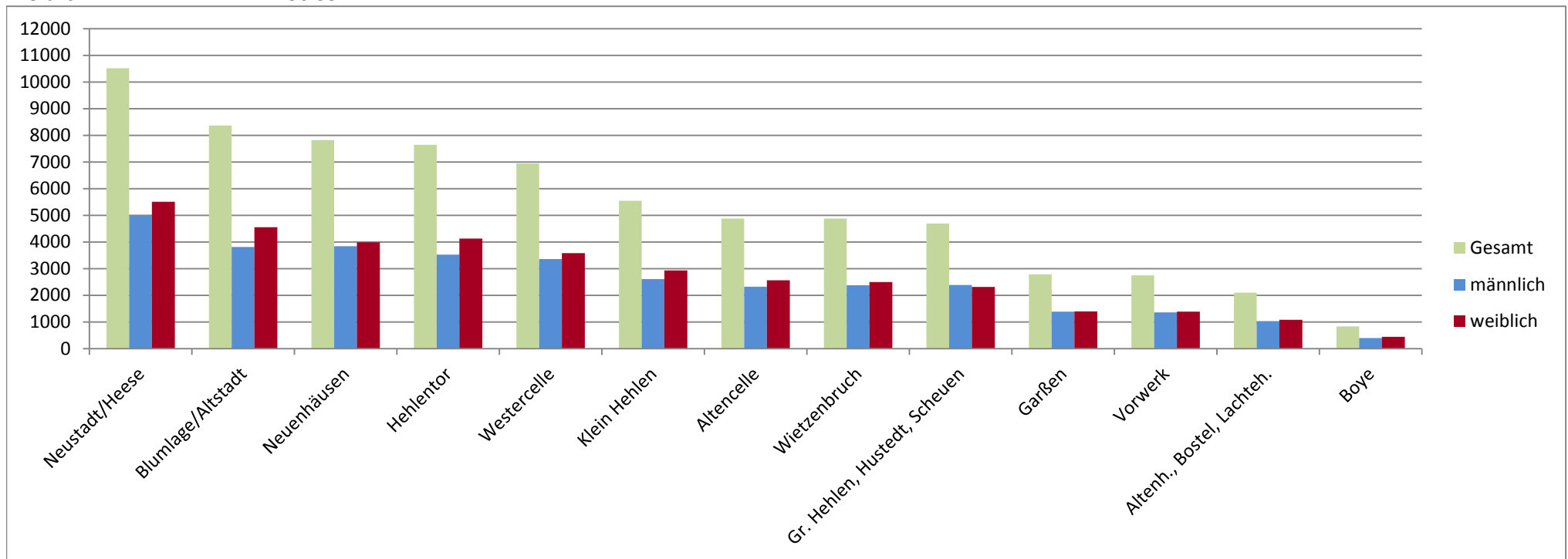
Hauptwohnung/alleinige Wohnung

- Ortschaft -

Stichtag:

31.12.2011

Gesamt 69.713
 männlich 33.382
 weiblich 36.331



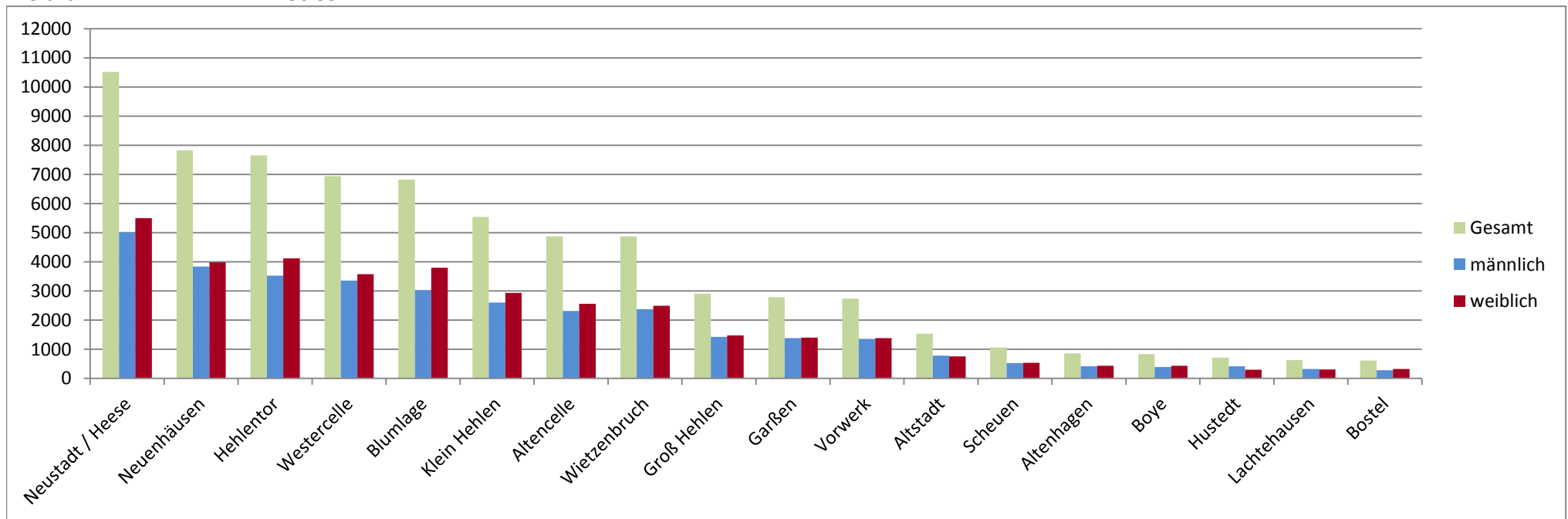
Ortschaft	Gesamt	männlich	weiblich
Neustadt/Heese	10.511	5.009	5.502
Blumlage/Altstadt	8.362	3.807	4.555
Neuenhäusern	7.824	3.840	3.984
Hehlentor	7.648	3.527	4.121
Westercelle	6.936	3.356	3.580
Klein Hehlen	5.539	2.605	2.934
Altencelle	4.875	2.317	2.558

Ortschaft	Gesamt	männlich	weiblich
Wietzenbruch	4.872	2.375	2.497
Gr. Hehlen, Hustedt, Scheuen	4.689	2.381	2.308
Garßen	2.786	1.388	1.398
Vorwerk	2.742	1.360	1.382
Altenh., Bostel, Lachteh.	2.099	1.024	1.075
Boye	830	393	437

- Eigene Erhebung -

Einwohner Stadt Celle Hauptwohnung/alleinige Wohnung - Ortsteile - Stichtag: 31.12.2011

Gesamt 69.713
 männlich 33.382
 weiblich 36.331



Ortsteil	Gesamt	männlich	weiblich
Neustadt / Heese	10.511	5.009	5.502
Neuenhäusern	7.824	3.840	3.984
Hehlentor	7.648	3.527	4.121
Westerzelle	6.936	3.356	3.580
Blumlage	6.823	3.026	3.797
Klein Hehlen	5.539	2.605	2.934
Altencelle	4.875	2.317	2.558
Wietzenbruch	4.872	2.375	2.497
Groß Hehlen	2.905	1.430	1.475

Ortsteil	Gesamt	männlich	weiblich
Garßen	2.786	1.388	1.398
Vorwerk	2.742	1.360	1.382
Altstadt	1.539	781	758
Scheuen	1.065	532	533
Altenhagen	855	417	438
Boye	830	393	437
Hustedt	719	419	300
Lachtehausen	634	322	312
Bostel	610	285	325

- Eigene Erhebung -