



Bevölkerung

Stand 31.12.2012

| | Seite |
|-------------|-------|
| Stadtgebiet | 2 - 7 |
| Ortschaften | 8 |
| Ortsteile | 9 |

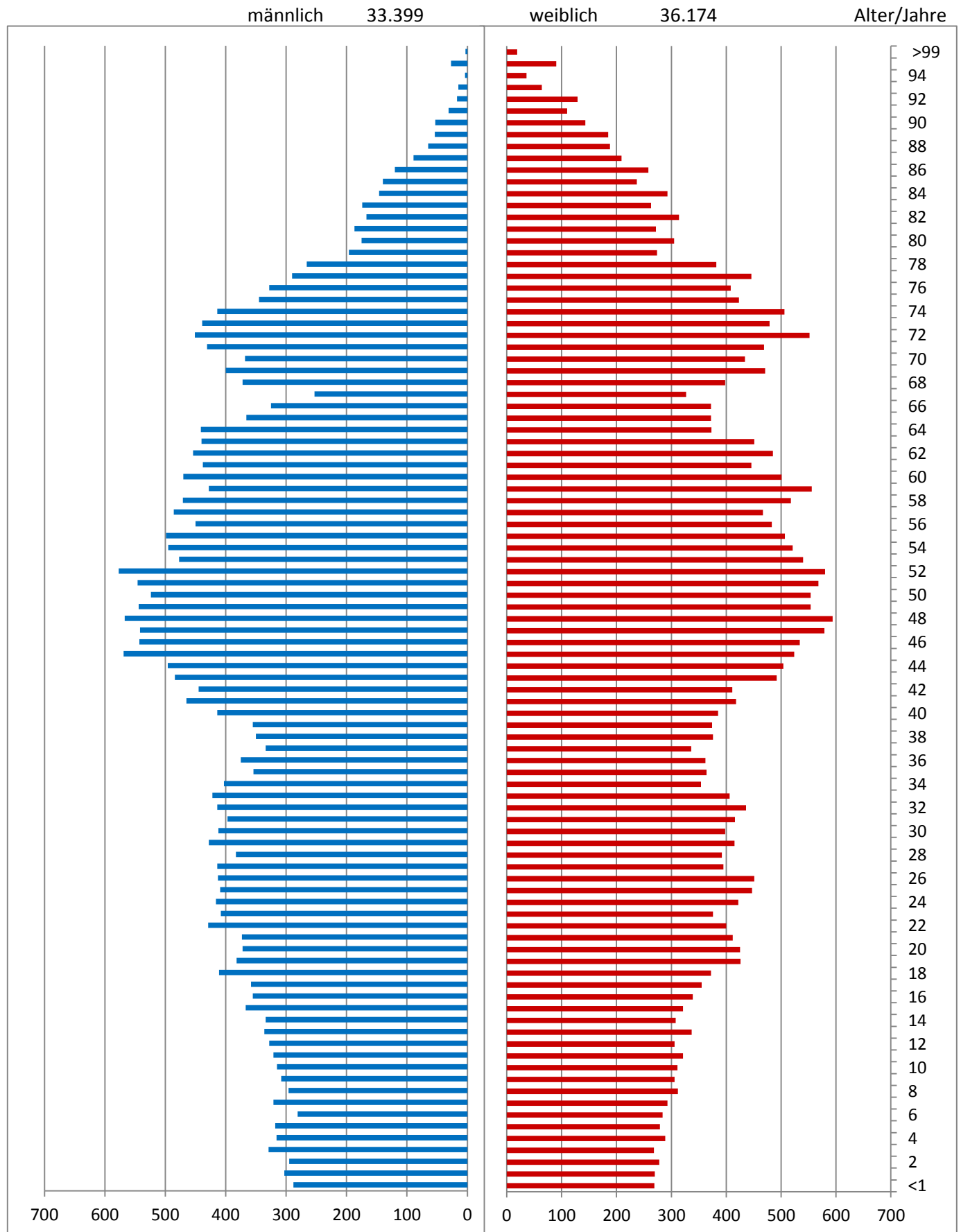
© Stadt Celle - Statistik

Vervielfältigung und Verbreitung, auch auszugsweise, mit Quellenangabe gestattet.

Einwohner

| Geschlecht | | Männlich | | | Weiblich | | | Gesamt | | |
|---------------------------|----------------|----------|---------------|--------|----------|---------------|--------|---------|---------------|--------|
| Erste Staatsangehörigkeit | | deutsch | nicht deutsch | Summe | deutsch | nicht deutsch | Summe | deutsch | nicht deutsch | Gesamt |
| Stichtag | Wohnungsstatus | | | | | | | | | |
| 31.12.2012 | Hauptwohnung | 31.477 | 1.922 | 33.399 | 34.230 | 1.944 | 36.174 | 65.707 | 3.866 | 69.573 |
| | Nebenwohnung | 1.223 | 20 | 1.243 | 1.142 | 19 | 1.161 | 2.365 | 39 | 2.404 |
| | Summe | 32.700 | 1.942 | 34.642 | 35.372 | 1.963 | 37.335 | 68.072 | 3.905 | 71.977 |
| | | | | | | | | | | |

- Eigene Erhebung -



Durchschnittsalter 43,33 Jahre

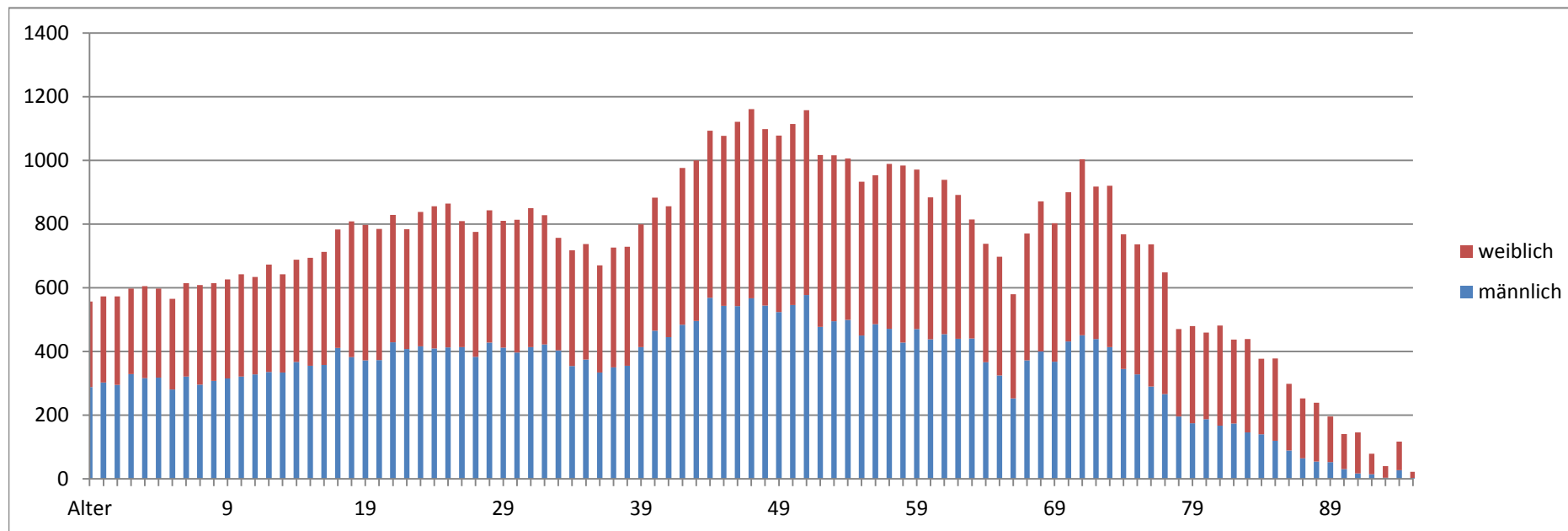
46,64 Jahre

Gesamtdurchschnitt 45,05 Jahre

- Eigene Erhebung -

Einwohner Stadt Celle Hauptwohnung/alleinige Wohnung Stichtag: 31.12.2012

Gesamt 69.573
 männlich 33.399
 weiblich 36.174



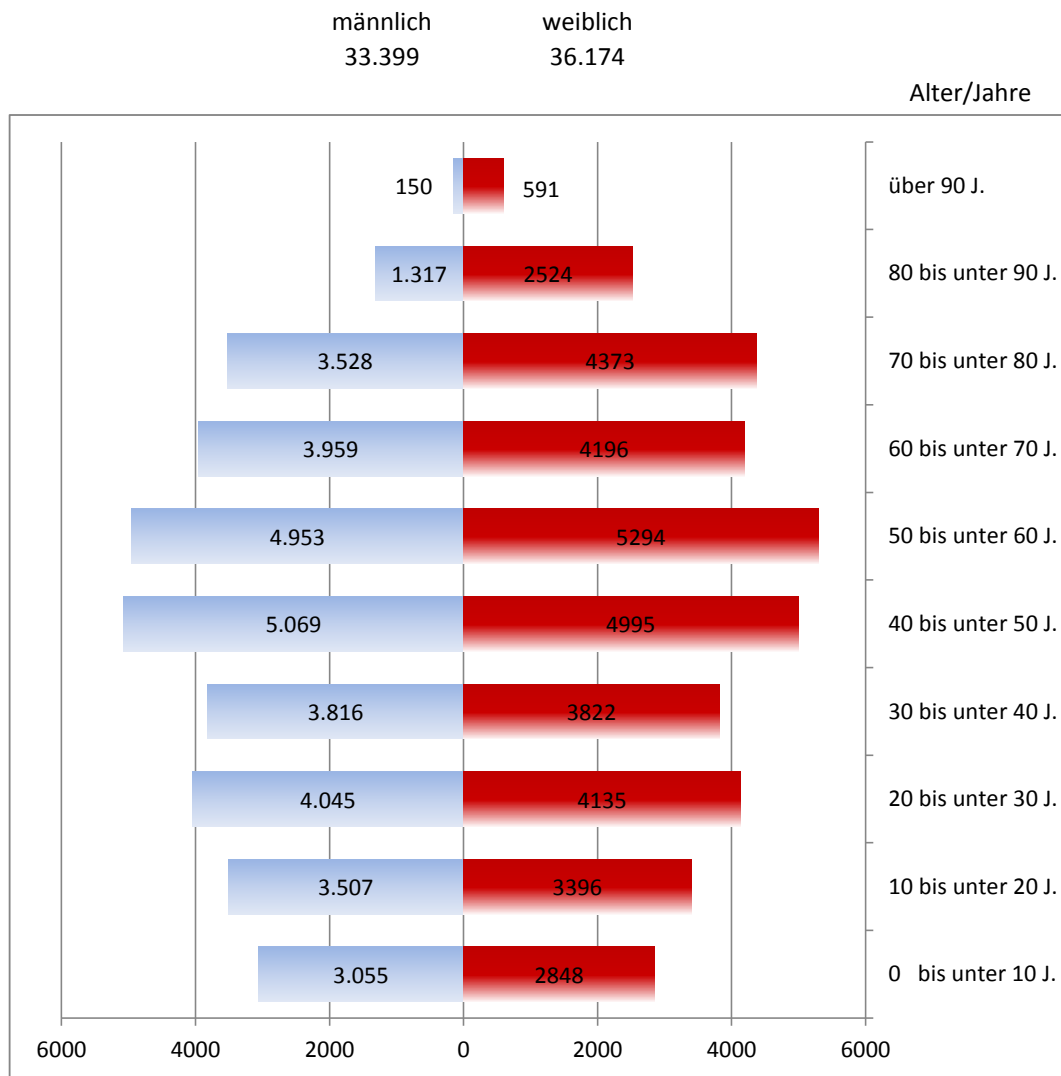
Durchschnittsalter **43,33 Jahre** **46,64 Jahre**
 Gesamtdurchschnitt **45,05 Jahre**
 - Eigene Erhebung -

Einwohner **Stadt Celle: 69.573** **Hauptwohnung/alleinige Wohnung** **Stichtag: 31.12.2012**

| Einwohner | 33.399 | | 36.174 | | |
|--------------------|-----------------|--|-----------------|--|---------------|
| Alter/Jahre | männlich | | weiblich | | Gesamt |
| <1 | 288 | | 269 | | 557 |
| 1 | 303 | | 270 | | 573 |
| 2 | 295 | | 278 | | 573 |
| 3 | 329 | | 268 | | 597 |
| 4 | 316 | | 289 | | 605 |
| 5 | 318 | | 279 | | 597 |
| 6 | 281 | | 284 | | 565 |
| 7 | 321 | | 293 | | 614 |
| 8 | 296 | | 312 | | 608 |
| 9 | 308 | | 306 | | 614 |
| 10 | 315 | | 311 | | 626 |
| 11 | 321 | | 321 | | 642 |
| 12 | 328 | | 306 | | 634 |
| 13 | 336 | | 337 | | 673 |
| 14 | 334 | | 308 | | 642 |
| 15 | 367 | | 321 | | 688 |
| 16 | 355 | | 339 | | 694 |
| 17 | 358 | | 355 | | 713 |
| 18 | 411 | | 372 | | 783 |
| 19 | 382 | | 426 | | 808 |
| 20 | 372 | | 425 | | 797 |
| 21 | 373 | | 412 | | 785 |
| 22 | 429 | | 400 | | 829 |
| 23 | 408 | | 376 | | 784 |
| 24 | 416 | | 422 | | 838 |
| 25 | 409 | | 447 | | 856 |
| 26 | 413 | | 451 | | 864 |
| 27 | 414 | | 395 | | 809 |
| 28 | 383 | | 392 | | 775 |
| 29 | 428 | | 415 | | 843 |
| 30 | 412 | | 398 | | 810 |
| 31 | 397 | | 416 | | 813 |
| 32 | 414 | | 436 | | 850 |
| 33 | 422 | | 406 | | 828 |
| 34 | 403 | | 354 | | 757 |
| 35 | 354 | | 364 | | 718 |
| 36 | 375 | | 362 | | 737 |
| 37 | 334 | | 336 | | 670 |
| 38 | 350 | | 376 | | 726 |
| 39 | 355 | | 374 | | 729 |
| 40 | 414 | | 385 | | 799 |
| 41 | 465 | | 418 | | 883 |
| 42 | 445 | | 411 | | 856 |
| 43 | 484 | | 492 | | 976 |
| 44 | 496 | | 504 | | 1.000 |
| 45 | 569 | | 524 | | 1.093 |
| 46 | 543 | | 534 | | 1.077 |
| 47 | 542 | | 579 | | 1.121 |
| 48 | 567 | | 594 | | 1.161 |

| Alter/Jahre | männlich | | weiblich | | Gesamt |
|--------------------|----------|-------|----------|-------|--------|
| 49 | | 544 | | 554 | 1.098 |
| 50 | | 524 | | 554 | 1.078 |
| 51 | | 546 | | 568 | 1.114 |
| 52 | | 577 | | 580 | 1.157 |
| 53 | | 477 | | 540 | 1.017 |
| 54 | | 495 | | 521 | 1.016 |
| 55 | | 499 | | 507 | 1.006 |
| 56 | | 450 | | 483 | 933 |
| 57 | | 486 | | 467 | 953 |
| 58 | | 471 | | 518 | 989 |
| 59 | | 428 | | 556 | 984 |
| 60 | | 470 | | 501 | 971 |
| 61 | | 438 | | 446 | 884 |
| 62 | | 454 | | 485 | 939 |
| 63 | | 440 | | 451 | 891 |
| 64 | | 441 | | 373 | 814 |
| 65 | | 366 | | 372 | 738 |
| 66 | | 325 | | 372 | 697 |
| 67 | | 253 | | 327 | 580 |
| 68 | | 372 | | 398 | 770 |
| 69 | | 400 | | 471 | 871 |
| 70 | | 368 | | 434 | 802 |
| 71 | | 431 | | 469 | 900 |
| 72 | | 451 | | 552 | 1.003 |
| 73 | | 439 | | 479 | 918 |
| 74 | | 414 | | 506 | 920 |
| 75 | | 345 | | 423 | 768 |
| 76 | | 328 | | 408 | 736 |
| 77 | | 290 | | 446 | 736 |
| 78 | | 266 | | 382 | 648 |
| 79 | | 196 | | 274 | 470 |
| 80 | | 175 | | 305 | 480 |
| 81 | | 187 | | 272 | 459 |
| 82 | | 167 | | 314 | 481 |
| 83 | | 174 | | 263 | 437 |
| 84 | | 146 | | 293 | 439 |
| 85 | | 140 | | 237 | 377 |
| 86 | | 120 | | 258 | 378 |
| 87 | | 89 | | 209 | 298 |
| 88 | | 65 | | 188 | 253 |
| 89 | | 54 | | 185 | 239 |
| 90 | | 53 | | 143 | 196 |
| 91 | | 31 | | 110 | 141 |
| 92 | | 17 | | 129 | 146 |
| 93 | | 15 | | 64 | 79 |
| 94 | | 4 | | 36 | 40 |
| >94 | | 27 | | 90 | 117 |
| >99 | | 3 | | 19 | 22 |
| Durchschnittsalter | 43,33 | Jahre | 46,64 | Jahre | |
| Gesamtdurchschnitt | 45,05 | Jahre | | | |

- Eigene Erhebung -

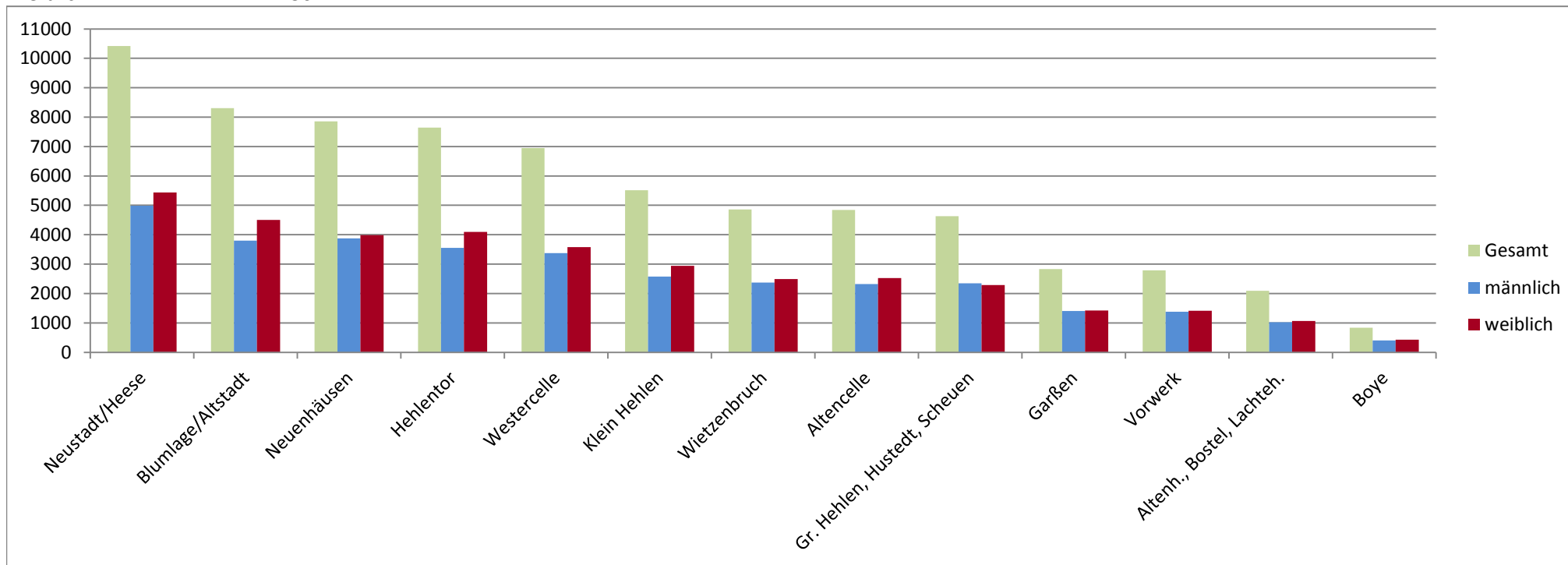


| | Jahre | Jahre |
|--------------------|-------|-------|
| Durchschnittsalter | 43,33 | 46,64 |
| Gesamtdurchschnitt | 45,05 | |

- Eigene Erhebung -

Einwohner Stadt Celle Hauptwohnung/alleinige Wohnung - Ortschaft - Stichtag: 31.12.2012

Gesamt 69.573
 männlich 33.399
 weiblich 36.174



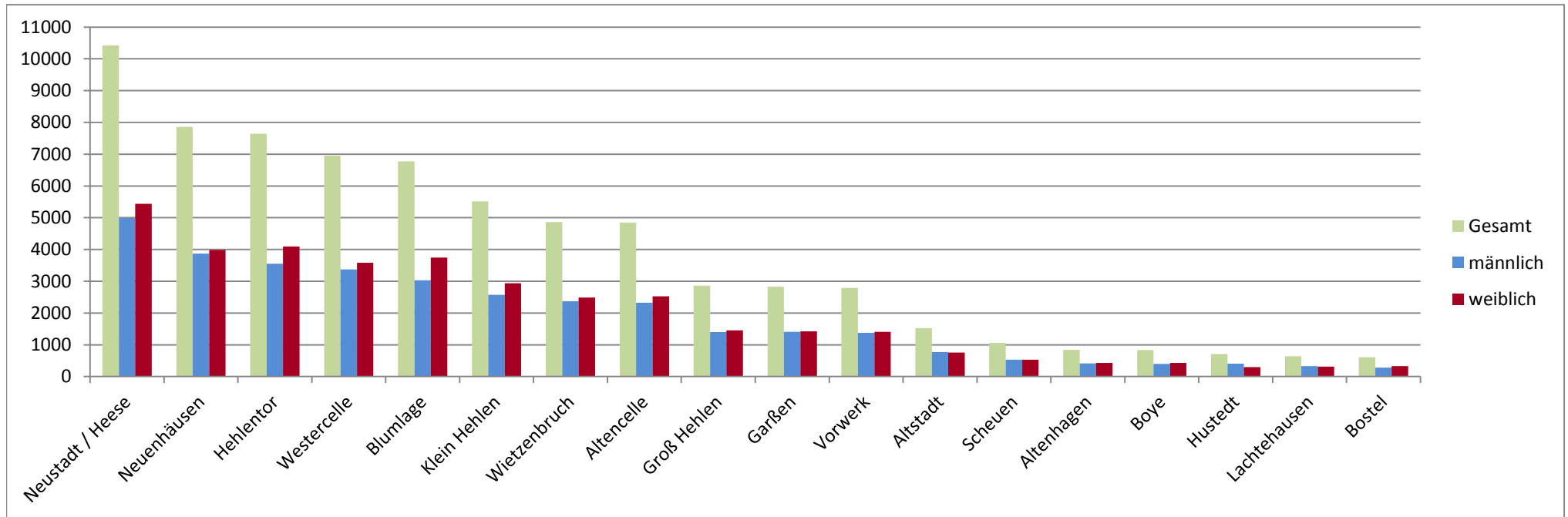
| Ortschaft | Gesamt | männlich | weiblich |
|-------------------|--------|----------|----------|
| Neustadt/Heese | 10.423 | 4.984 | 5.439 |
| Blumlage/Altstadt | 8.303 | 3.800 | 4.503 |
| Neuenhäusern | 7.858 | 3.871 | 3.987 |
| Hehlentor | 7.643 | 3.550 | 4.093 |
| Westercelle | 6.950 | 3.371 | 3.579 |
| Klein Hehlen | 5.513 | 2.574 | 2.939 |
| Wietzenbruch | 4.860 | 2.369 | 2.491 |

| Ortschaft | Gesamt | männlich | weiblich |
|------------------------------|--------|----------|----------|
| Altencelle | 4.846 | 2.323 | 2.523 |
| Gr. Hehlen, Hustedt, Scheuen | 4.630 | 2.343 | 2.287 |
| Garßen | 2.830 | 1.408 | 1.422 |
| Vorwerk | 2.791 | 1.379 | 1.412 |
| Altenh., Bostel, Lachteh. | 2.093 | 1.024 | 1.069 |
| Boye | 833 | 403 | 430 |

- Eigene Erhebung -

Einwohner Stadt Celle Hauptwohnung/alleinige Wohnung - Ortsteile - Stichtag: 31.12.2012

Gesamt 69.573
 männlich 33.399
 weiblich 36.174



| Ortsteil | Gesamt | männlich | weiblich |
|------------------|--------|----------|----------|
| Neustadt / Heese | 10.423 | 4.984 | 5.439 |
| Neuenhäusern | 7.858 | 3.871 | 3.987 |
| Hehlentor | 7.643 | 3.550 | 4.093 |
| Westerzelle | 6.950 | 3.371 | 3.579 |
| Blumlage | 6.775 | 3.031 | 3.744 |
| Klein Hehlen | 5.513 | 2.574 | 2.939 |
| Wietzenbruch | 4.860 | 2.369 | 2.491 |
| Altencelle | 4.846 | 2.323 | 2.523 |
| Groß Hehlen | 2.861 | 1.403 | 1.458 |

| Ortsteil | Gesamt | männlich | weiblich |
|--------------|--------|----------|----------|
| Garßen | 2.830 | 1.408 | 1.422 |
| Vorwerk | 2.791 | 1.379 | 1.412 |
| Altstadt | 1.528 | 769 | 759 |
| Scheuen | 1.061 | 530 | 531 |
| Altenhagen | 840 | 412 | 428 |
| Boye | 833 | 403 | 430 |
| Hustedt | 708 | 410 | 298 |
| Lachtehausen | 643 | 328 | 315 |
| Bostel | 610 | 284 | 326 |

- Eigene Erhebung -