



Bevölkerung

Stand 31.12.2013

	Seite
Stadtgebiet	2 - 7
Ortschaften	8
Ortsteile	9

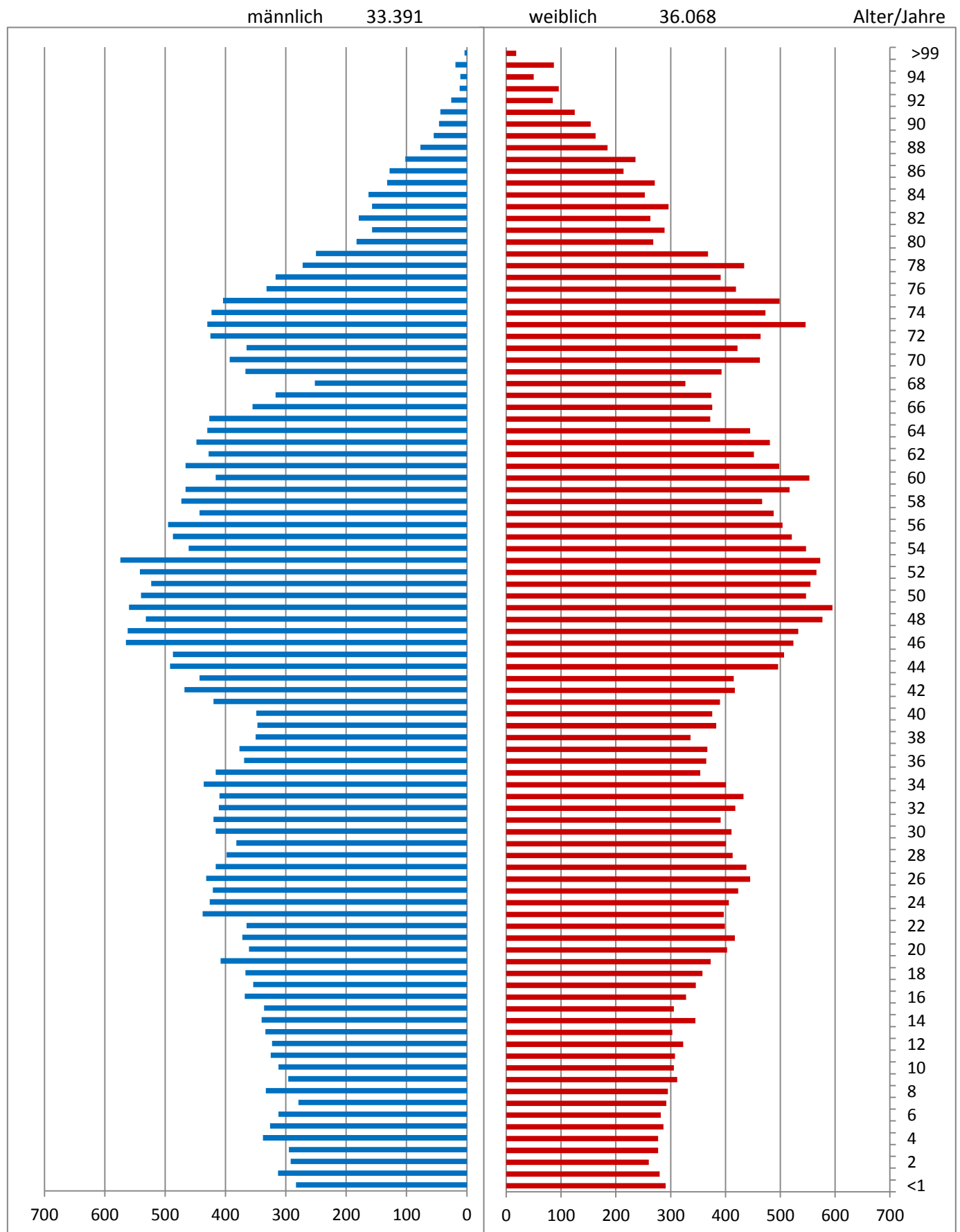
© Stadt Celle - Statistik

Vervielfältigung und Verbreitung, auch auszugsweise, mit Quellenangabe gestattet.

Einwohner

Geschlecht		Männlich			Weiblich			Gesamt		
Erste Staatsangehörigkeit		deutsch	nicht deutsch	Summe	deutsch	nicht deutsch	Summe	deutsch	nicht deutsch	Gesamt
Stichtag	Wohnungsstatus									
31.12.2013	Hauptwohnung	31.343	2.048	33.391	34.007	2.061	36.068	65.350	4.109	69.459
	Nebenwohnung	1.160	15	1.175	1.061	21	1.082	2.221	36	2.257
	Summe	32.503	2.063	34.566	35.068	2.082	37.150	67.571	4.145	71.716

- Eigene Erhebung -



Durchschnittsalter 43,46 Jahre

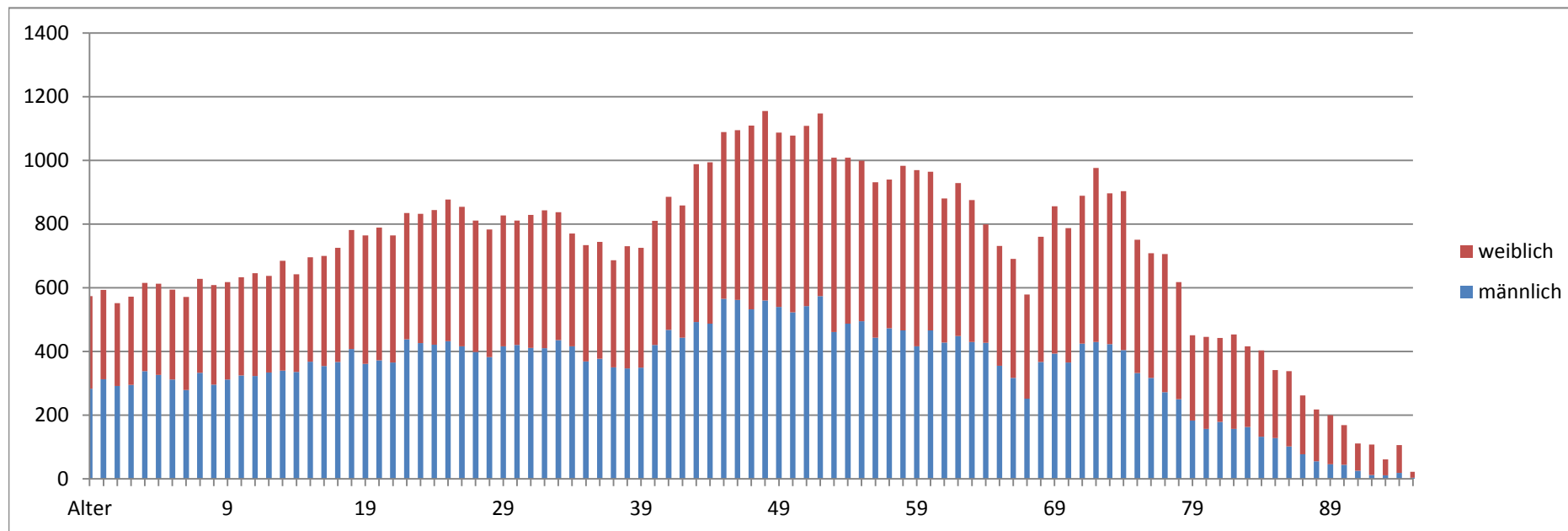
46,76 Jahre

Gesamtdurchschnitt 45,17 Jahre

- Eigene Erhebung -

Einwohner Stadt Celle Hauptwohnung/alleinige Wohnung Stichtag: 31.12.2013

Gesamt 69.459
 männlich 33.391
 weiblich 36.068



Durchschnittsalter **43,46 Jahre** **46,76 Jahre**
 Gesamtdurchschnitt **45,17 Jahre**

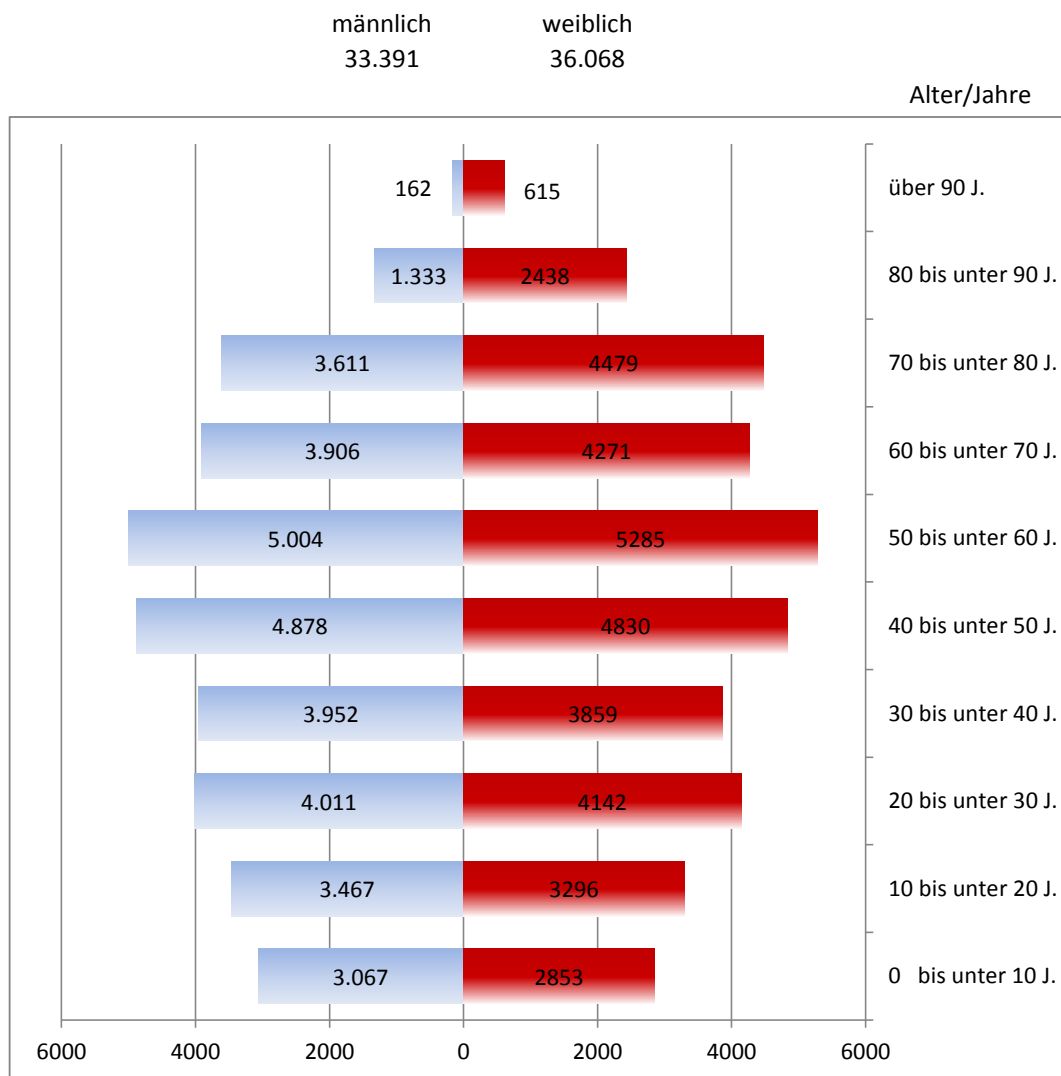
- Eigene Erhebung -

Einwohner **Stadt Celle: 69.459** **Hauptwohnung/alleinige Wohnung** **Stichtag: 31.12.2013**

Einwohner	33.391		36.068		
Alter/Jahre	männlich		weiblich		Gesamt
<1	283		291		574
1	313		280		593
2	292		260		552
3	295		277		572
4	338		277		615
5	326		287		613
6	312		282		594
7	279		292		571
8	333		295		628
9	296		312		608
10	312		306		618
11	325		308		633
12	323		323		646
13	334		303		637
14	340		345		685
15	336		306		642
16	368		328		696
17	354		346		700
18	367		358		725
19	408		373		781
20	361		403		764
21	372		417		789
22	365		399		764
23	438		397		835
24	426		406		832
25	421		423		844
26	432		445		877
27	416		438		854
28	398		413		811
29	382		401		783
30	416		411		827
31	420		391		811
32	411		418		829
33	410		433		843
34	436		401		837
35	416		354		770
36	369		365		734
37	377		367		744
38	350		336		686
39	347		383		730
40	349		376		725
41	420		390		810
42	468		417		885
43	443		415		858
44	492		496		988
45	487		507		994
46	565		524		1.089
47	562		533		1.095
48	532		577		1.109

Alter/Jahre	männlich		weiblich		Gesamt
49		560		595	1.155
50		540		547	1.087
51		523		555	1.078
52		542		566	1.108
53		574		573	1.147
54		461		547	1.008
55		487		521	1.008
56		495		504	999
57		443		488	931
58		473		467	940
59		466		517	983
60		416		553	969
61		466		498	964
62		428		452	880
63		448		481	929
64		430		445	875
65		427		372	799
66		355		376	731
67		317		374	691
68		252		327	579
69		367		393	760
70		393		463	856
71		365		422	787
72		425		464	889
73		430		546	976
74		423		473	896
75		404		499	903
76		332		419	751
77		317		391	708
78		272		434	706
79		250		368	618
80		183		268	451
81		157		289	446
82		179		263	442
83		157		296	453
84		163		253	416
85		132		271	403
86		128		214	342
87		102		236	338
88		77		185	262
89		55		163	218
90		46		154	200
91		44		125	169
92		26		85	111
93		12		96	108
94		11		50	61
>94		19		87	106
>99		4		18	22
Durchschnittsalter	43,46	Jahre	46,76	Jahre	
Gesamtdurchschnitt	45,17				Jahre

- Eigene Erhebung -

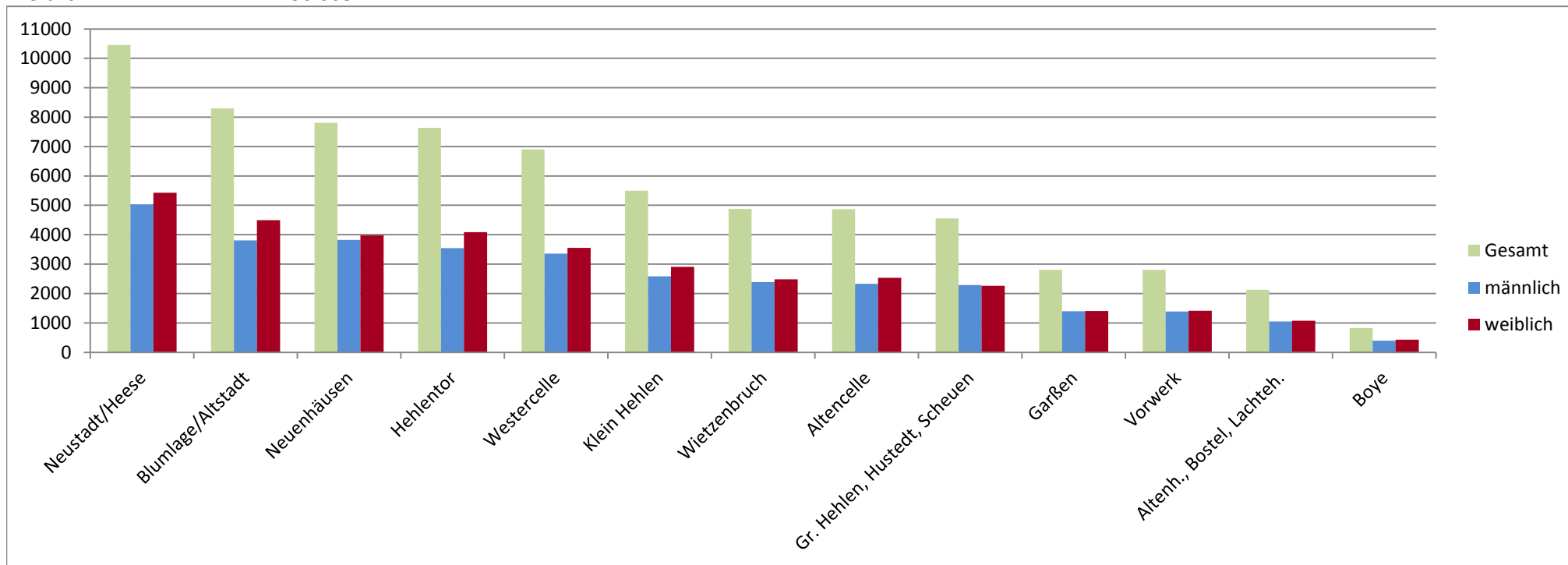


	Jahre	Jahre
Durchschnittsalter	43,46	46,76
Gesamtdurchschnitt	45,17	

- Eigene Erhebung -

Einwohner Stadt Celle Hauptwohnung/alleinige Wohnung - Ortschaft - Stichtag: 31.12.2013

Gesamt 69.459
 männlich 33.391
 weiblich 36.068



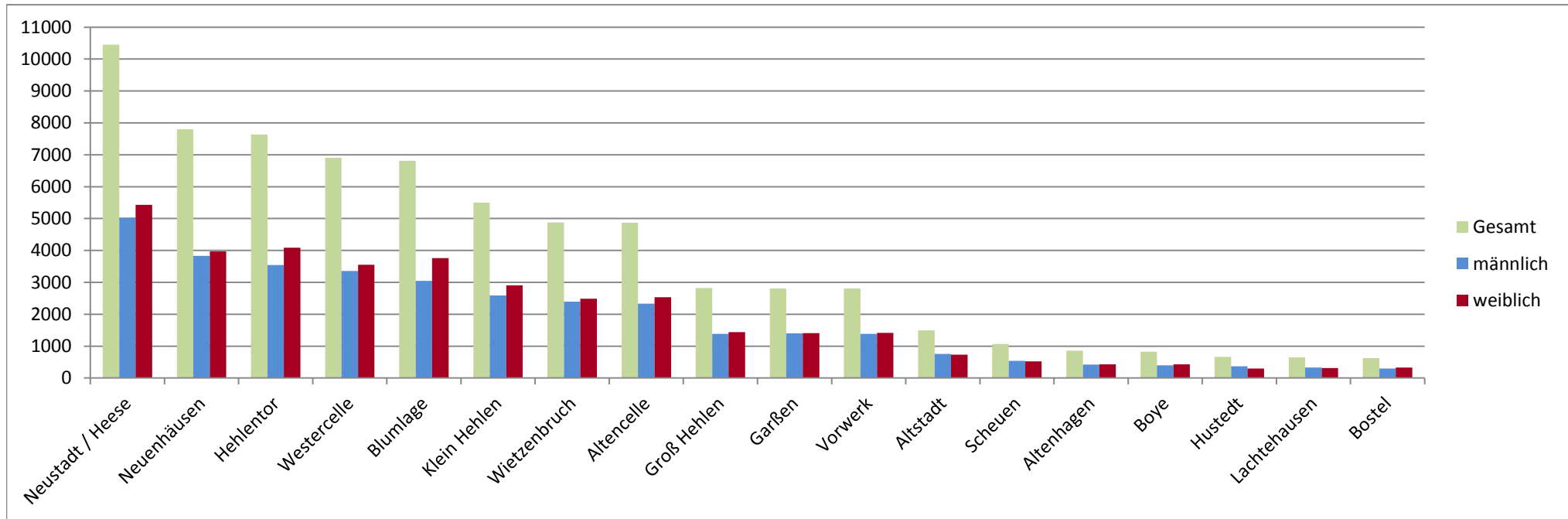
Ortschaft	Gesamt	männlich	weiblich
Neustadt/Heese	10.456	5.026	5.430
Blumlage/Altstadt	8.301	3.804	4.497
Neuenhäusern	7.801	3.827	3.974
Hehlentor	7.631	3.547	4.084
Westercelle	6.908	3.354	3.554
Klein Hehlen	5.497	2.587	2.910
Wietzenbruch	4.878	2.392	2.486

Ortschaft	Gesamt	männlich	weiblich
Altencelle	4.871	2.334	2.537
Gr. Hehlen, Hustedt, Scheuen	4.553	2.287	2.266
Garßen	2.808	1.399	1.409
Vorwerk	2.803	1.386	1.417
Altenh., Bostel, Lachteh.	2.128	1.051	1.077
Boye	824	397	427

- Eigene Erhebung -

Einwohner Stadt Celle Hauptwohnung/alleinige Wohnung - Ortsteile - Stichtag: 31.12.2013

Gesamt 69.459
 männlich 33.391
 weiblich 36.068



Ortsteil	Gesamt	männlich	weiblich
Neustadt / Heese	10.456	5.026	5.430
Neuenhäusern	7.801	3.827	3.974
Hehlentor	7.631	3.547	4.084
Westerzelle	6.908	3.354	3.554
Blumlage	6.811	3.047	3.764
Klein Hehlen	5.497	2.587	2.910
Wietzenbruch	4.878	2.392	2.486
Altencelle	4.871	2.334	2.537
Groß Hehlen	2.825	1.382	1.443

Ortsteil	Gesamt	männlich	weiblich
Garßen	2.808	1.399	1.409
Vorwerk	2.803	1.386	1.417
Altstadt	1.490	757	733
Scheuen	1.064	538	526
Altenhagen	857	425	432
Boye	824	397	427
Hustedt	664	367	297
Lachtehausen	646	331	315
Bostel	625	295	330

- Eigene Erhebung -