



Bevölkerung

Stand 31.12.2014

	Seite
Stadtgebiet	2 - 7
Ortschaften	8
Ortsteile	9

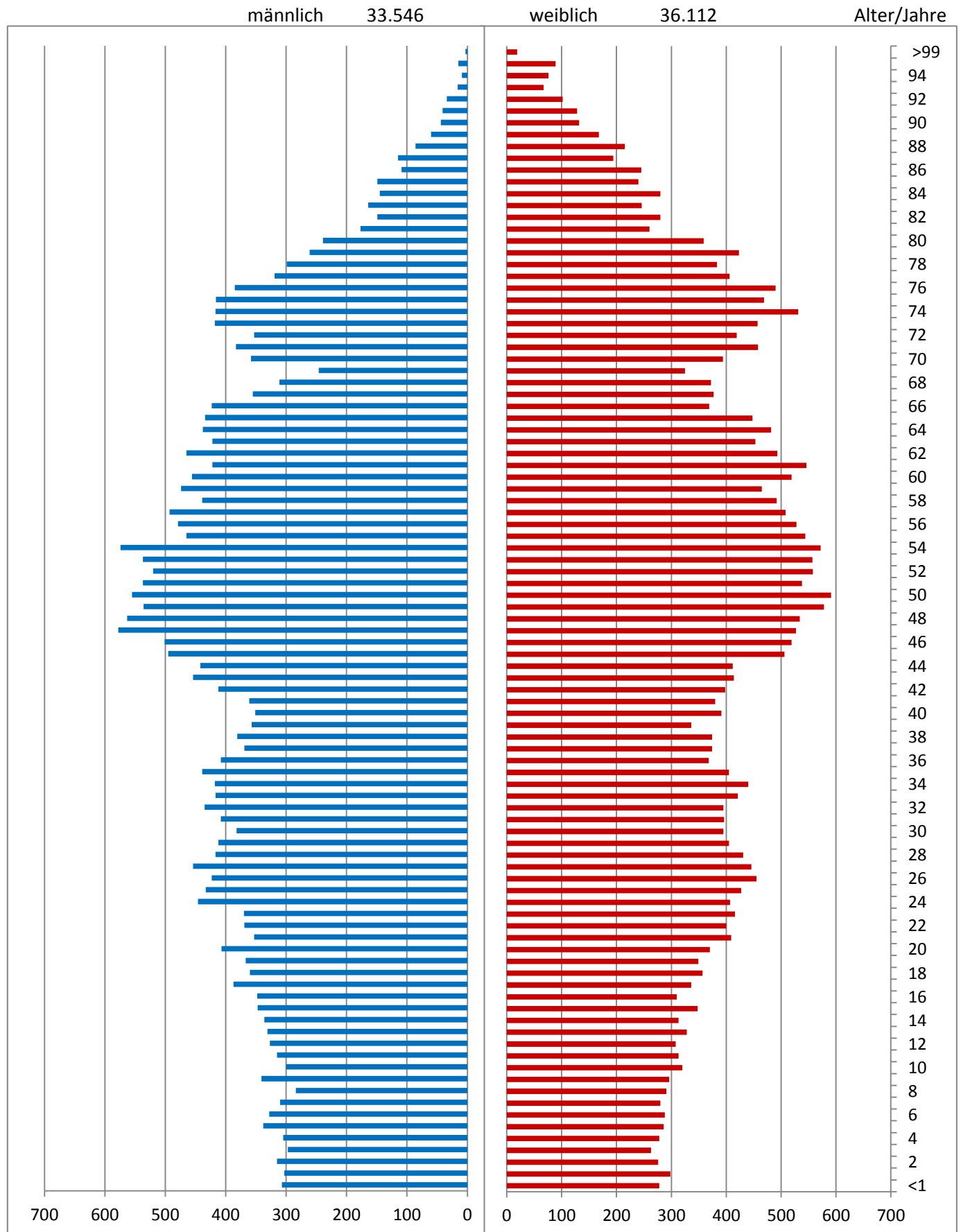
© Stadt Celle - Statistik

Vervielfältigung und Verbreitung, auch auszugsweise, mit Quellenangabe gestattet.

Einwohner

Geschlecht		Männlich			Weiblich			Gesamt		
Erste Staatsangehörigkeit		deutsch	nicht deutsch	Summe	deutsch	nicht deutsch	Summe	deutsch	nicht deutsch	Gesamt
Stichtag	Wohnungsstatus									
31.12.2014	Hauptwohnung	31.298	2.248	33.546	33.890	2.222	36.112	65.188	4.470	69.658
	Nebenwohnung	1.118	19	1.137	1.012	20	1.032	2.130	39	2.169
	Summe	32.416	2.267	34.683	34.902	2.242	37.144	67.318	4.509	71.827

- Eigene Erhebung -



Durchschnittsalter 43,53 Jahre

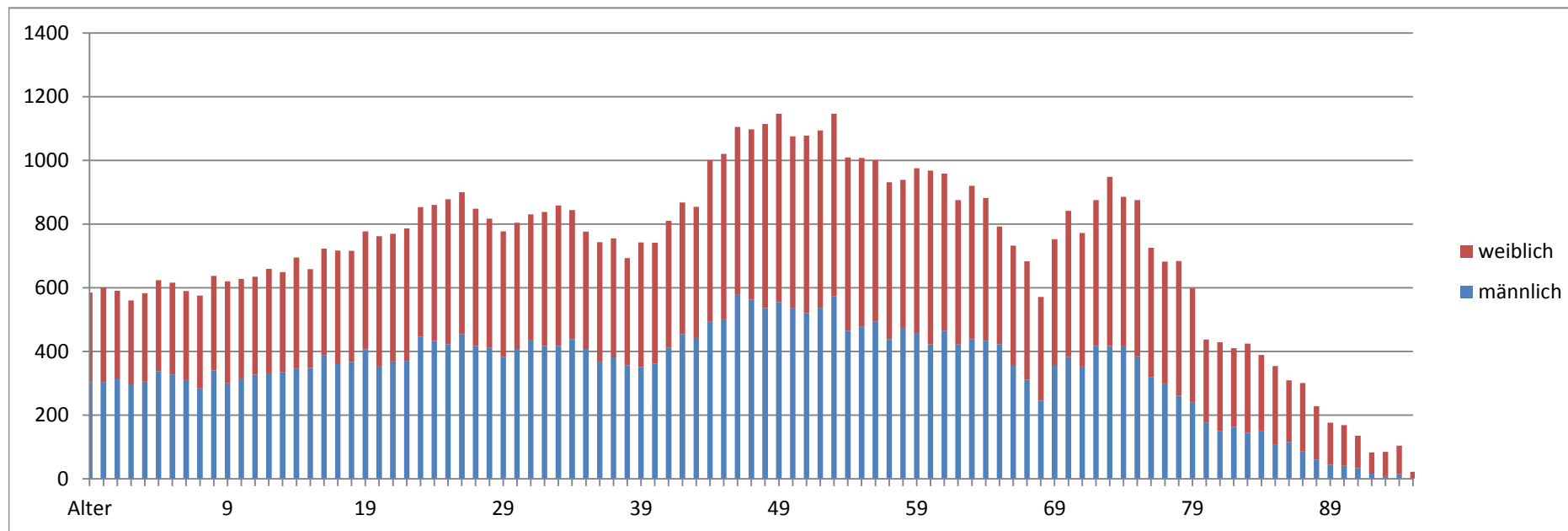
46,85 Jahre

Gesamtdurchschnitt 45,25 Jahre

- Eigene Erhebung -

Einwohner Stadt Celle Hauptwohnung/alleinige Wohnung Stichtag: 31.12.2014

Gesamt 69.658
 männlich 33.546
 weiblich 36.112



Durchschnittsalter 43,53 Jahre 46,85 Jahre
 Gesamtdurchschnitt 45,25 Jahre

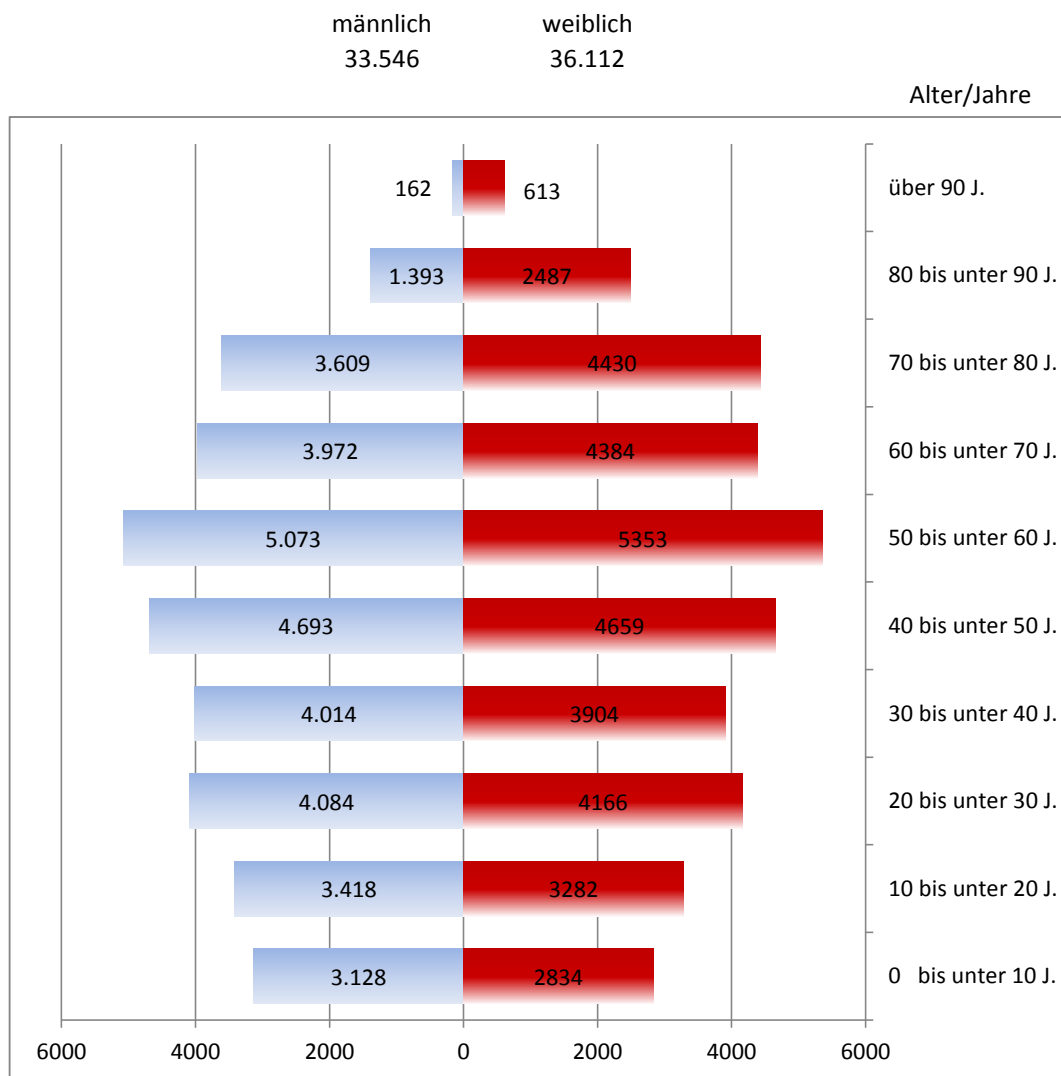
- Eigene Erhebung -

Einwohner **Stadt Celle: 69.658** **Hauptwohnung/alleinige Wohnung** **Stichtag: 31.12.2014**

Einwohner	33.546		36.112		
Alter/Jahre	männlich		weiblich		Gesamt
<1	307		278		585
1	303		298		601
2	315		276		591
3	297		263		560
4	305		278		583
5	338		286		624
6	328		288		616
7	310		280		590
8	284		291		575
9	341		296		637
10	300		320		620
11	315		313		628
12	327		308		635
13	331		328		659
14	336		313		649
15	347		348		695
16	348		310		658
17	387		336		723
18	360		357		717
19	367		349		716
20	407		370		777
21	353		409		762
22	369		400		769
23	370		416		786
24	446		407		853
25	433		427		860
26	423		455		878
27	454		446		900
28	417		431		848
29	412		405		817
30	382		395		777
31	408		396		804
32	435		395		830
33	417		421		838
34	418		440		858
35	439		405		844
36	408		368		776
37	369		374		743
38	381		374		755
39	357		336		693
40	351		391		742
41	361		380		741
42	412		398		810
43	454		414		868
44	442		412		854
45	495		506		1.001
46	501		519		1.020
47	578		527		1.105
48	563		534		1.097

Alter/Jahre	männlich		weiblich		Gesamt
49		536		578	1.114
50		555		591	1.146
51		537		538	1.075
52		520		558	1.078
53		537		557	1.094
54		574		572	1.146
55		465		544	1.009
56		479		528	1.007
57		493		508	1.001
58		439		492	931
59		474		465	939
60		456		519	975
61		422		546	968
62		465		493	958
63		422		453	875
64		438		482	920
65		434		448	882
66		423		369	792
67		355		377	732
68		311		372	683
69		246		325	571
70		358		394	752
71		383		458	841
72		353		419	772
73		418		457	875
74		417		531	948
75		416		469	885
76		385		490	875
77		319		406	725
78		299		383	682
79		261		423	684
80		239		359	598
81		177		260	437
82		149		280	429
83		164		246	410
84		145		280	425
85		149		240	389
86		109		245	354
87		115		194	309
88		86		215	301
89		60		168	228
90		44		132	176
91		41		128	169
92		34		102	136
93		16		67	83
94		9		76	85
>94		15		89	104
>99		3		19	22
Durchschnittsalter	43,53	Jahre	46,85	Jahre	
Gesamtdurchschnitt	45,25	Jahre			

- Eigene Erhebung -



	Jahre	Jahre
Durchschnittsalter	43,53	46,85
Gesamtdurchschnitt	45,25	

- Eigene Erhebung -

Einwohner

Stadt Celle

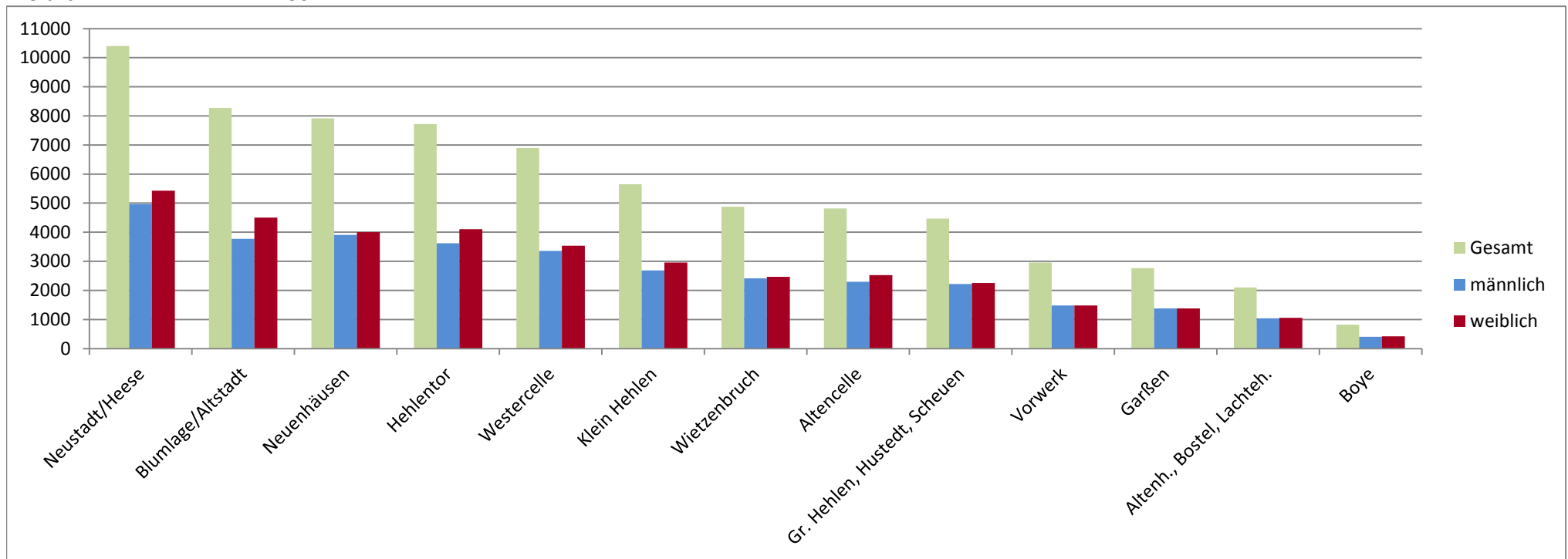
Hauptwohnung/alleinige Wohnung

- Ortschaft -

Stichtag:

31.12.2014

Gesamt 69.658
 männlich 33.546
 weiblich 36.112



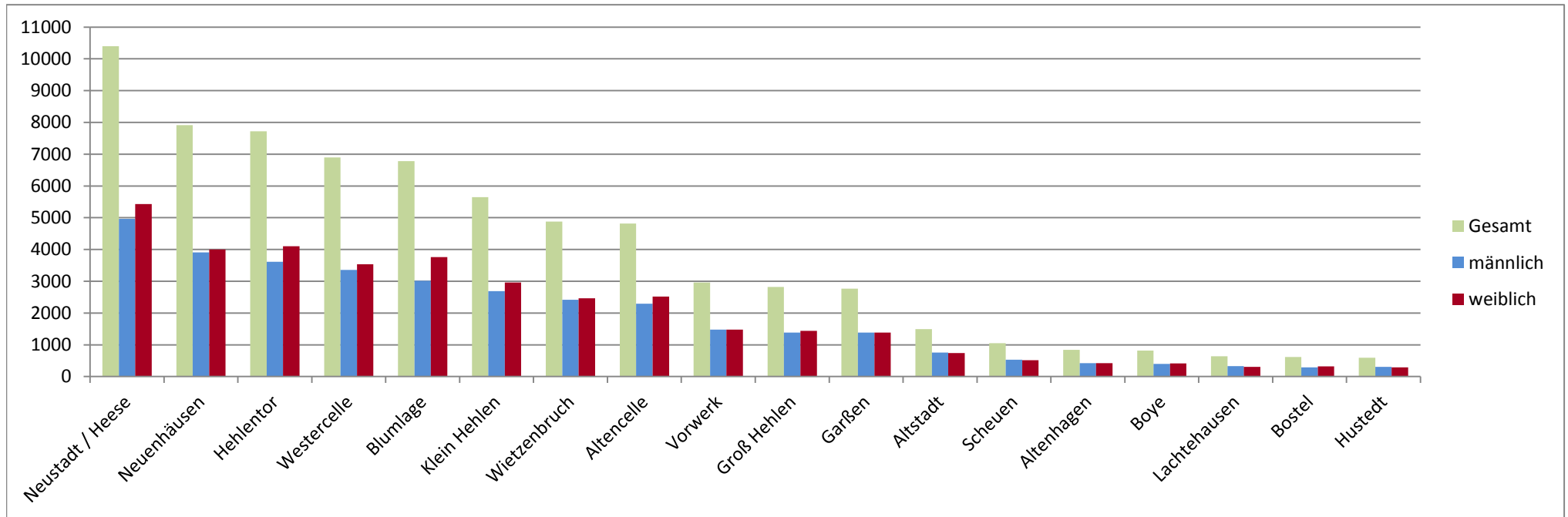
Ortschaft	Gesamt	männlich	weiblich
Neustadt/Heese	10.398	4.967	5.431
Blumlage/Altstadt	8.272	3.771	4.501
Neuenhäusern	7.912	3.908	4.004
Hehlentor	7.721	3.617	4.104
Westercelle	6.896	3.360	3.536
Klein Hehlen	5.649	2.690	2.959
Wietzenbruch	4.880	2.414	2.466

Ortschaft	Gesamt	männlich	weiblich
Altencelle	4.815	2.293	2.522
Gr. Hehlen, Hustedt, Scheuen	4.470	2.220	2.250
Vorwerk	2.960	1.480	1.480
Garßen	2.766	1.383	1.383
Altenh., Bostel, Lachteh.	2.101	1.043	1.058
Boye	818	400	418

- Eigene Erhebung -

Einwohner Stadt Celle Hauptwohnung/alleinige Wohnung - Ortsteile - Stichtag: 31.12.2014

Gesamt 69.658
 männlich 33.546
 weiblich 36.112



Ortsteil	Gesamt	männlich	weiblich
Neustadt / Heese	10.398	4.967	5.431
Neuenhäusern	7.912	3.908	4.004
Hehlentor	7.721	3.617	4.104
Westerzelle	6.896	3.360	3.536
Blumlage	6.781	3.017	3.764
Klein Hehlen	5.649	2.690	2.959
Wietzenbruch	4.880	2.414	2.466
Altencelle	4.815	2.293	2.522
Vorwerk	2.960	1.480	1.480

Ortsteil	Gesamt	männlich	weiblich
Groß Hehlen	2.824	1.382	1.442
Garßen	2.766	1.383	1.383
Altstadt	1.491	754	737
Scheuen	1.049	530	519
Altenhagen	845	421	424
Boye	818	400	418
Lachtehausen	637	328	309
Bostel	619	294	325
Hustedt	597	308	289

- Eigene Erhebung -