



Bevölkerung

Stand 31.12.2016

| | Seite |
|-------------|-------|
| Stadtgebiet | 2 - 7 |
| Ortschaften | 8 |
| Stadtteile | 9 |

Erläuterung: Ortschaften und Stadtteile

Die Stadtteile

- Altencelle,
- Altenhagen gemeinsam mit Bostel und Lachtehausen,
- Blumlage/Altstadt,
- Boye,
- Garßen,
- Groß Hehlen gemeinsam mit Hustedt und Scheuen,
- Hehlentor,
- Klein Hehlen,
- Neuenhäusern,
- Neustadt/Heese,
- Vorwerk,
- Westercelle,
- Wietzenbruch

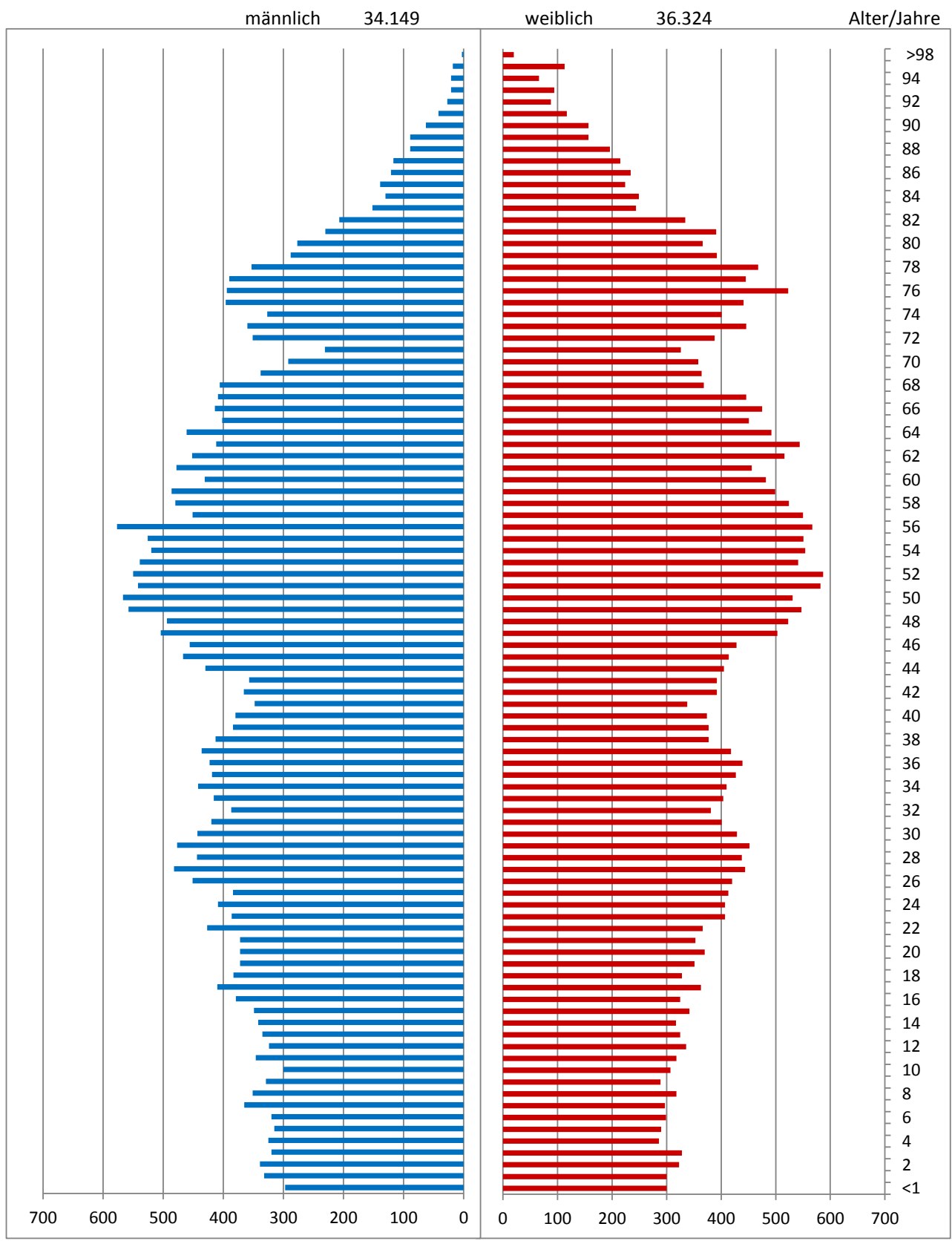
bilden jeweils **eine Ortschaft**. Für jede Ortschaft wird ein **Ortsrat** gebildet.

Einwohner

| Geschlecht | | Männlich | | | Weiblich | | | Gesamt | | |
|---------------------------|----------------|----------|---------------|--------|----------|---------------|--------|---------|---------------|--------|
| Erste Staatsangehörigkeit | | deutsch | nicht deutsch | Summe | deutsch | nicht deutsch | Summe | deutsch | nicht deutsch | Summe |
| Stichtag | Wohnungsstatus | | | | | | | | | |
| 31.12.2016 | Hauptwohnung | 30.952 | 3.197 | 34.149 | 33.455 | 2.869 | 36.324 | 64.407 | 6.066 | 70.473 |
| | Nebenwohnung | 1.020 | 23 | 1.043 | 949 | 21 | 970 | 1.969 | 44 | 2.013 |
| | Summe | 31.972 | 3.220 | 35.192 | 34.404 | 2.890 | 37.294 | 66.376 | 6.110 | 72.486 |
| | | | | | | | | | | |

Datenquelle Einwohnermelderegister

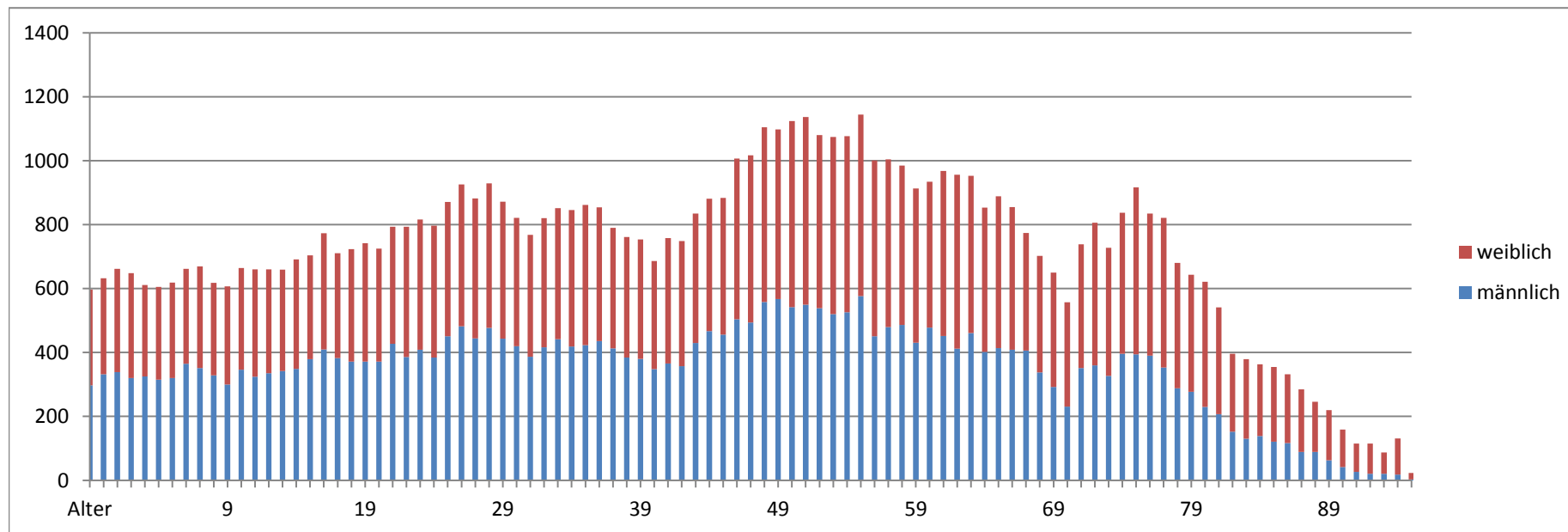
Einwohner Stadt Celle: 70.473 Hauptwohnung/alleinige Wohnung Stichtag: 31.12.2016



Durchschnittsalter 43,43 Jahre 46,81 Jahre
Gesamtdurchschnitt 45,17 Jahre

Datenquelle: Einwohnermelderegister

| | |
|----------|--------|
| Gesamt | 70.473 |
| männlich | 34.149 |
| weiblich | 36.324 |



Durchschnittsalter **43,43 Jahre** **46,81 Jahre**
 Gesamtdurchschnitt **45,17 Jahre**

Datenquelle: Einwohnermelderegister

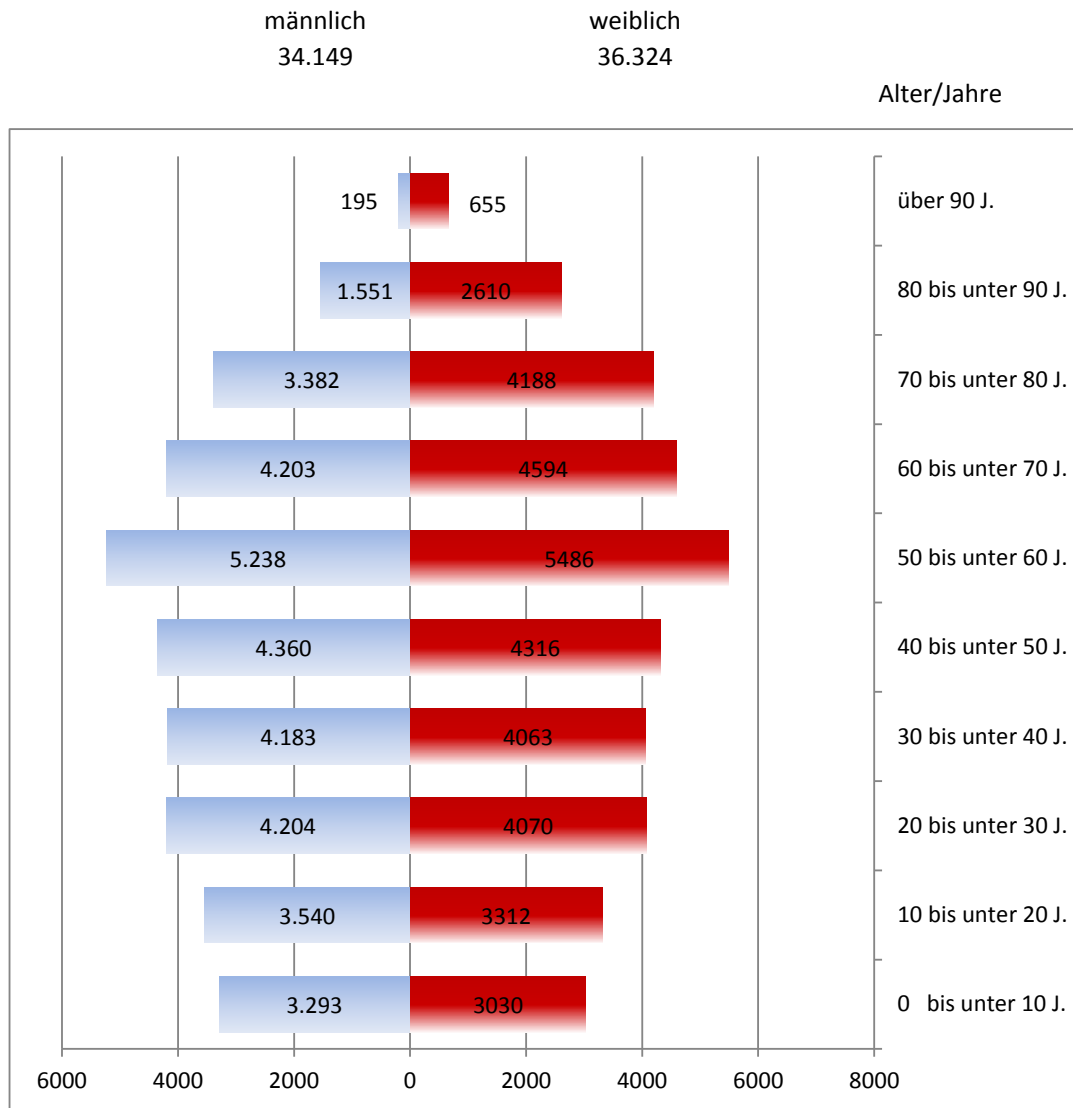
Einwohner Stadt Celle: 70.473 Hauptwohnung/alleinige Wohnung Stichtag: 31.12.2016

| Einwohner | 34.149 | | 36.324 | | |
|--------------------|-----------------|--|-----------------|--|---------------|
| Alter/Jahre | männlich | | weiblich | | Gesamt |
| <1 | 297 | | 300 | | 597 |
| 1 | 332 | | 300 | | 632 |
| 2 | 339 | | 323 | | 662 |
| 3 | 320 | | 328 | | 648 |
| 4 | 325 | | 286 | | 611 |
| 5 | 315 | | 290 | | 605 |
| 6 | 320 | | 299 | | 619 |
| 7 | 365 | | 297 | | 662 |
| 8 | 351 | | 318 | | 669 |
| 9 | 329 | | 289 | | 618 |
| 10 | 300 | | 307 | | 607 |
| 11 | 346 | | 318 | | 664 |
| 12 | 324 | | 336 | | 660 |
| 13 | 335 | | 325 | | 660 |
| 14 | 342 | | 317 | | 659 |
| 15 | 349 | | 342 | | 691 |
| 16 | 379 | | 325 | | 704 |
| 17 | 410 | | 363 | | 773 |
| 18 | 383 | | 328 | | 711 |
| 19 | 372 | | 351 | | 723 |
| 20 | 372 | | 370 | | 742 |
| 21 | 372 | | 353 | | 725 |
| 22 | 427 | | 366 | | 793 |
| 23 | 386 | | 407 | | 793 |
| 24 | 409 | | 407 | | 816 |
| 25 | 384 | | 413 | | 797 |
| 26 | 451 | | 420 | | 871 |
| 27 | 482 | | 444 | | 926 |
| 28 | 444 | | 438 | | 882 |
| 29 | 477 | | 452 | | 929 |
| 30 | 443 | | 429 | | 872 |
| 31 | 420 | | 401 | | 821 |
| 32 | 387 | | 381 | | 768 |
| 33 | 416 | | 404 | | 820 |
| 34 | 442 | | 410 | | 852 |
| 35 | 419 | | 427 | | 846 |
| 36 | 423 | | 439 | | 862 |
| 37 | 436 | | 418 | | 854 |
| 38 | 413 | | 377 | | 790 |
| 39 | 384 | | 377 | | 761 |
| 40 | 380 | | 374 | | 754 |
| 41 | 348 | | 338 | | 686 |
| 42 | 366 | | 392 | | 758 |
| 43 | 357 | | 392 | | 749 |
| 44 | 430 | | 405 | | 835 |
| 45 | 467 | | 414 | | 881 |
| 46 | 456 | | 428 | | 884 |
| 47 | 504 | | 503 | | 1.007 |
| 48 | 494 | | 523 | | 1.017 |
| 49 | 558 | | 547 | | 1.105 |
| 50 | 567 | | 531 | | 1.098 |
| 51 | 542 | | 582 | | 1.124 |

| | | | | | | |
|-----|--|-----|--|-----|--|-------|
| 52 | | 550 | | 587 | | 1.137 |
| 53 | | 539 | | 541 | | 1.080 |
| 54 | | 520 | | 554 | | 1.074 |
| 55 | | 526 | | 551 | | 1.077 |
| 56 | | 577 | | 567 | | 1.144 |
| 57 | | 451 | | 550 | | 1.001 |
| 58 | | 480 | | 524 | | 1.004 |
| 59 | | 486 | | 499 | | 985 |
| 60 | | 431 | | 482 | | 913 |
| 61 | | 478 | | 456 | | 934 |
| 62 | | 452 | | 516 | | 968 |
| 63 | | 412 | | 544 | | 956 |
| 64 | | 461 | | 492 | | 953 |
| 65 | | 402 | | 451 | | 853 |
| 66 | | 414 | | 475 | | 889 |
| 67 | | 409 | | 446 | | 855 |
| 68 | | 406 | | 368 | | 774 |
| 69 | | 338 | | 364 | | 702 |
| 70 | | 292 | | 358 | | 650 |
| 71 | | 231 | | 326 | | 557 |
| 72 | | 351 | | 388 | | 739 |
| 73 | | 360 | | 446 | | 806 |
| 74 | | 327 | | 401 | | 728 |
| 75 | | 396 | | 441 | | 837 |
| 76 | | 394 | | 523 | | 917 |
| 77 | | 390 | | 445 | | 835 |
| 78 | | 353 | | 468 | | 821 |
| 79 | | 288 | | 392 | | 680 |
| 80 | | 277 | | 366 | | 643 |
| 81 | | 230 | | 391 | | 621 |
| 82 | | 207 | | 334 | | 541 |
| 83 | | 152 | | 244 | | 396 |
| 84 | | 130 | | 249 | | 379 |
| 85 | | 139 | | 224 | | 363 |
| 86 | | 121 | | 234 | | 355 |
| 87 | | 117 | | 215 | | 332 |
| 88 | | 89 | | 196 | | 285 |
| 89 | | 89 | | 157 | | 246 |
| 90 | | 63 | | 157 | | 220 |
| 91 | | 42 | | 117 | | 159 |
| 92 | | 27 | | 88 | | 115 |
| 93 | | 21 | | 94 | | 115 |
| 94 | | 21 | | 66 | | 87 |
| >94 | | 18 | | 113 | | 131 |
| >98 | | 3 | | 20 | | 23 |

| | | | | |
|--------------------|-------|-------|-------|-------|
| Durchschnittsalter | 43,43 | Jahre | 46,81 | Jahre |
| Gesamtdurchschnitt | 45,17 | | | Jahre |

Datenquelle: Einwohnermelderegister

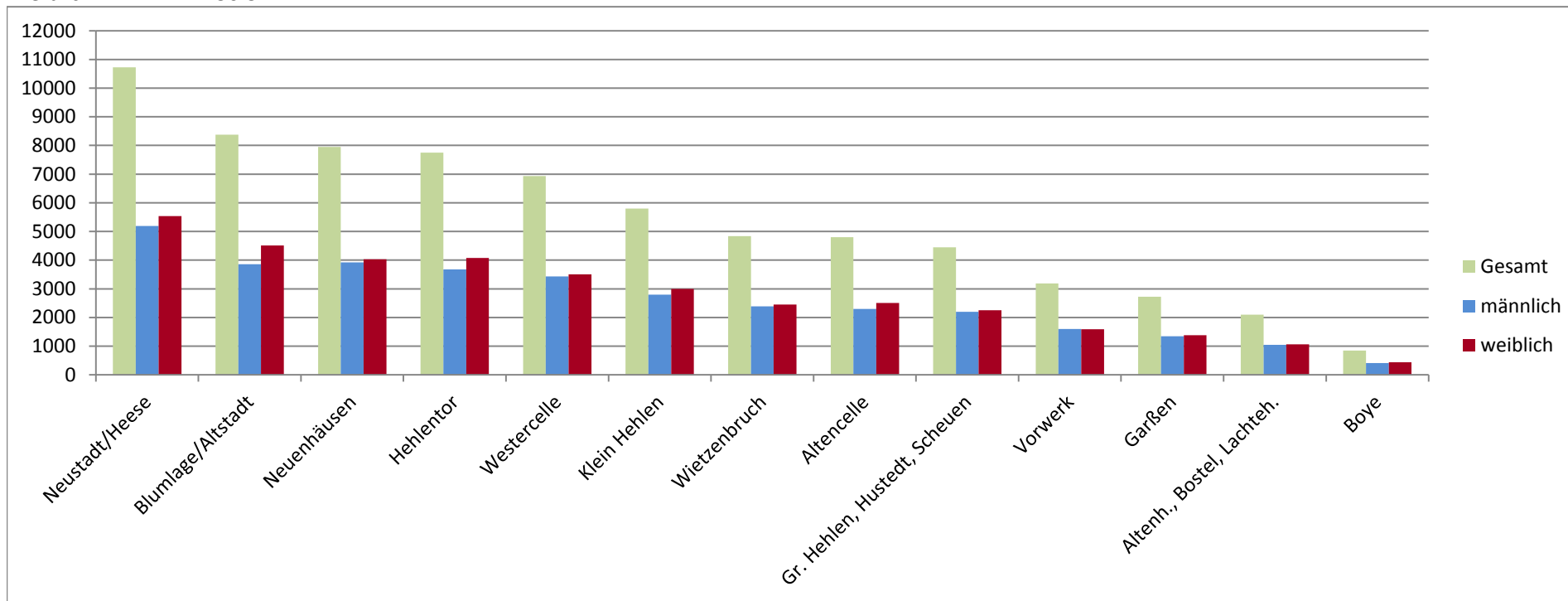


| | Jahre | Jahre |
|--------------------|-------|-------|
| Durchschnittsalter | 43,43 | 46,81 |
| Gesamtdurchschnitt | 45,17 | |

Datenquelle: Einwohnermelderegister

Einwohner Stadt Celle Hauptwohnung/alleinige Wohnung - Ortschaft - Stichtag: 31.12.2016

Gesamt 70.473
 männlich 34.149
 weiblich 36.324

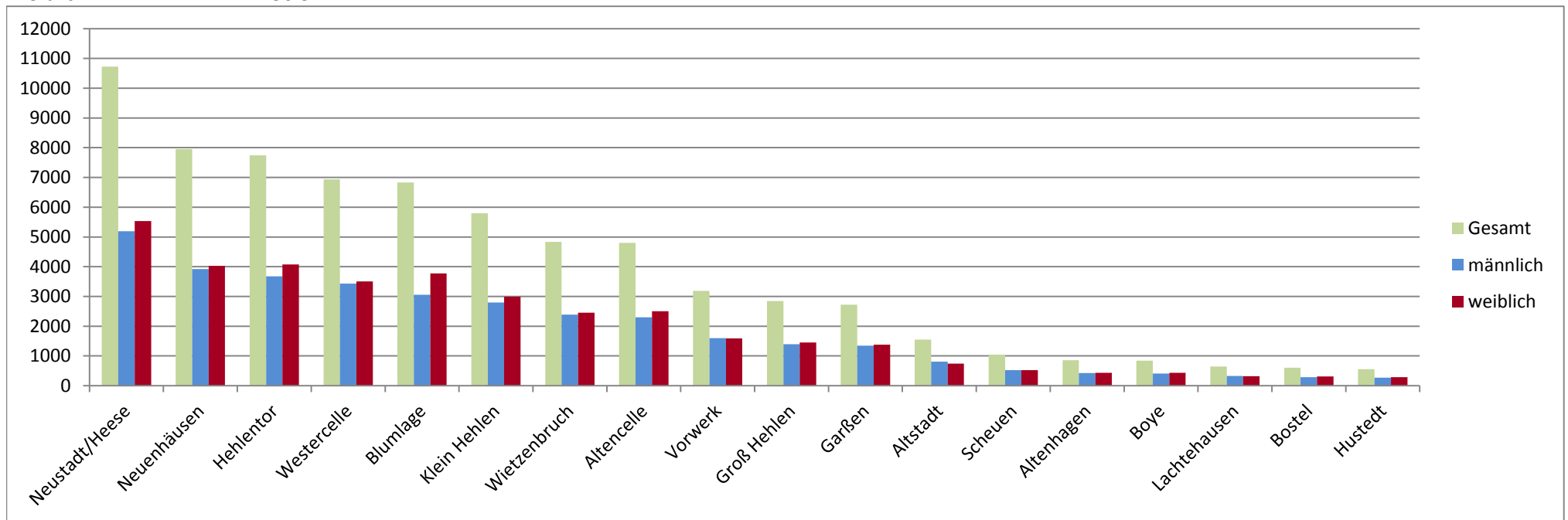


| Ortschaft | Gesamt | männlich | weiblich |
|-------------------|--------|----------|----------|
| Neustadt/Heese | 10.728 | 5.192 | 5.536 |
| Blumlage/Altstadt | 8.374 | 3.861 | 4.513 |
| Neuenhäusen | 7.951 | 3.924 | 4.027 |
| Hehlentor | 7.746 | 3.673 | 4.073 |
| Westercelle | 6.936 | 3.428 | 3.508 |
| Klein Hehlen | 5.795 | 2.800 | 2.995 |
| Wietzenbruch | 4.837 | 2.387 | 2.450 |

| Ortschaft | Gesamt | männlich | weiblich |
|------------------------------|--------|----------|----------|
| Altencelle | 4.804 | 2.301 | 2.503 |
| Gr. Hehlen, Hustedt, Scheuen | 4.451 | 2.195 | 2.256 |
| Vorwerk | 3.185 | 1.595 | 1.590 |
| Garßen | 2.725 | 1.347 | 1.378 |
| Altenh., Bostel, Lachteh. | 2.100 | 1.041 | 1.059 |
| Boye | 841 | 405 | 436 |

Einwohner Stadt Celle Hauptwohnung/alleinige Wohnung - Stadtteile - Stichtag: 31.12.2016

Gesamt 70.473
 männlich 34.149
 weiblich 36.324



| Stadtteil | Gesamt | männlich | weiblich |
|------------------------|--------|----------|----------|
| Neustadt/Heese | 10.728 | 5.192 | 5.536 |
| Neuenhäusern | 7.951 | 3.924 | 4.027 |
| Hehlentor | 7.746 | 3.673 | 4.073 |
| Westerzelle | 6.936 | 3.428 | 3.508 |
| ¹⁾ Blumlage | 6.828 | 3.057 | 3.771 |
| Klein Hehlen | 5.795 | 2.800 | 2.995 |
| Wietzenbruch | 4.837 | 2.387 | 2.450 |
| Altencelle | 4.804 | 2.301 | 2.503 |
| Vorwerk | 3.185 | 1.595 | 1.590 |

| Stadtteil | Gesamt | männlich | weiblich |
|------------------------|--------|----------|----------|
| Groß Hehlen | 2.846 | 1.397 | 1.449 |
| Garßen | 2.725 | 1.347 | 1.378 |
| ¹⁾ Altstadt | 1.546 | 804 | 742 |
| Scheuen | 1.047 | 525 | 522 |
| Altenhagen | 856 | 424 | 432 |
| Boye | 841 | 405 | 436 |
| Lachtehausen | 642 | 327 | 315 |
| Bostel | 602 | 290 | 312 |
| Hustedt | 558 | 273 | 285 |

¹⁾ Blumlage und Altstadt bilden einen Stadtteil (Blumlage/Altstadt)

Datenquelle Einwohnermelderegister