



## Bevölkerung

Stand 31.12.2017

	Seite
Stadtgebiet	2 - 8
Ortschaften	9
Stadtteile	10

### Erläuterung: Ortschaften und Stadtteile

#### Die Stadtteile

- Altencelle,
- Altenhagen gemeinsam mit Bostel und Lachtehausen,
- Blumlage/Altstadt,
- Boye,
- Garßen,
- Groß Hehlen gemeinsam mit Hustedt und Scheuen,
- Hehlentor,
- Klein Hehlen,
- Neuenhäusern,
- Neustadt/Heese,
- Vorwerk,
- Westercelle,
- Wietzenbruch

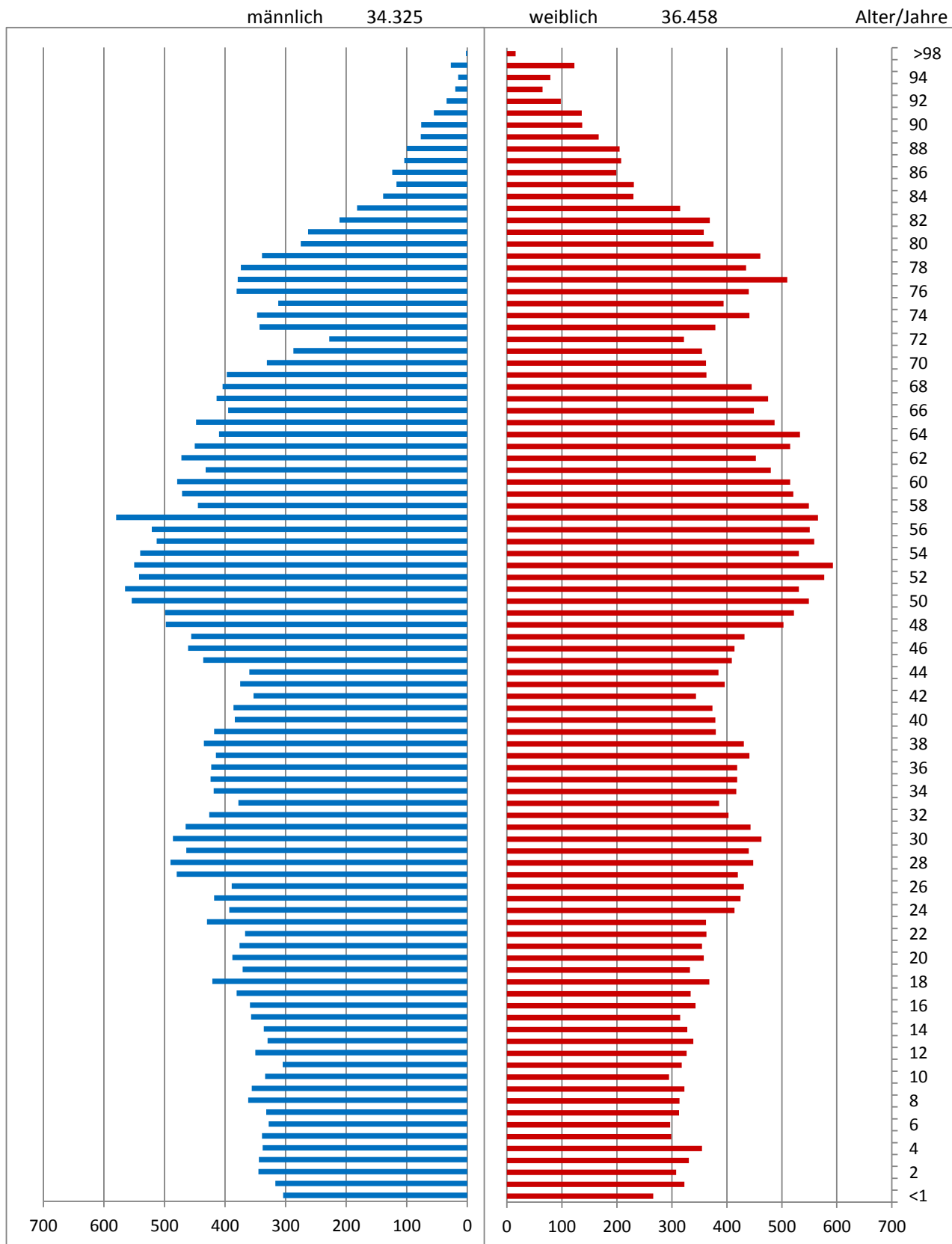
bilden jeweils **eine Ortschaft**. Für jede Ortschaft wird ein **Ortsrat** gebildet.

# Einwohner

Geschlecht		Männlich			Weiblich			Gesamt		
Erste Staatsangehörigkeit		deutsch	nicht deutsch	Summe	deutsch	nicht deutsch	Summe	deutsch	nicht deutsch	Summe
Stichtag	Wohnungsstatus									
31.12.2017	Hauptwohnung	30.778	3.547	34.325	33.264	3.194	36.458	64.042	6.741	70.783
	Nebenwohnung	1.008	19	1.027	919	17	936	1.927	36	1.963
	Summe	31.786	3.566	35.352	34.183	3.211	37.394	65.969	6.777	72.746

Datenquelle Einwohnermelderegister

Einwohner Stadt Celle: 70.783 Hauptwohnung/alleinige Wohnung Stichtag: 31.12.2017



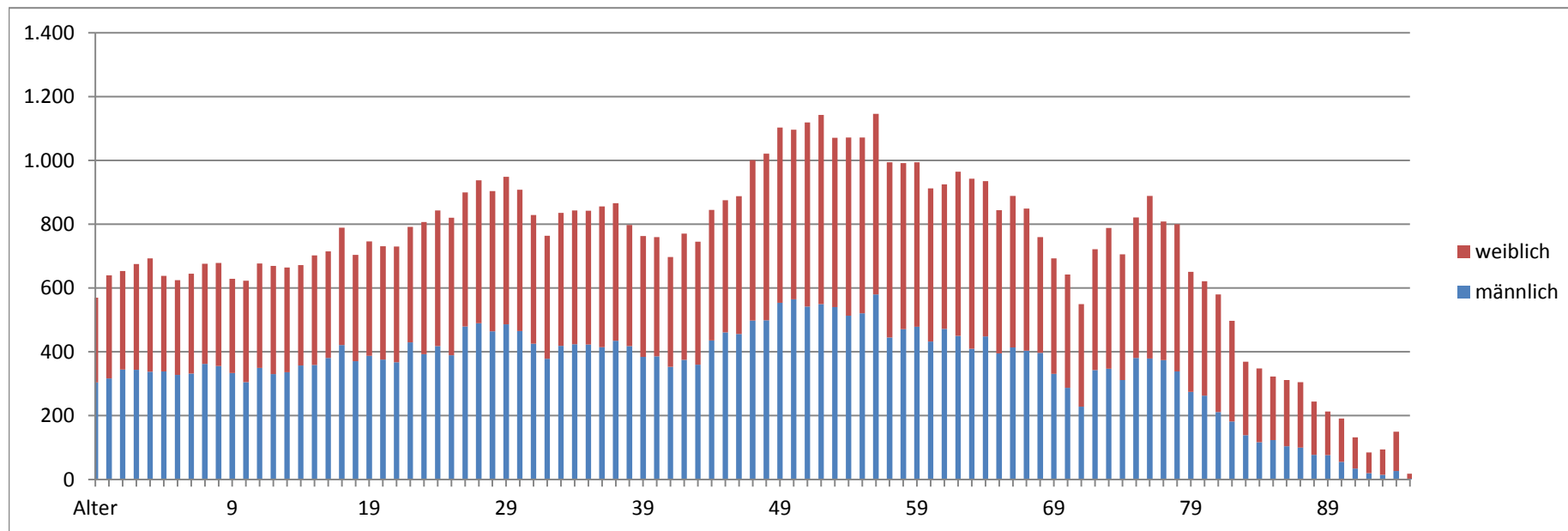
Durchschnittsalter 43,42 Jahre

46,77 Jahre

Gesamtdurchschnitt 45,15 Jahre

Datenquelle: Einwohnermelderegister

Gesamt	70.783
männlich	34.325
weiblich	36.458



Durchschnittsalter 43,42 Jahre 46,77 Jahre  
 Gesamtdurchschnitt 45,15 Jahre

Datenquelle: Einwohnermelderegister

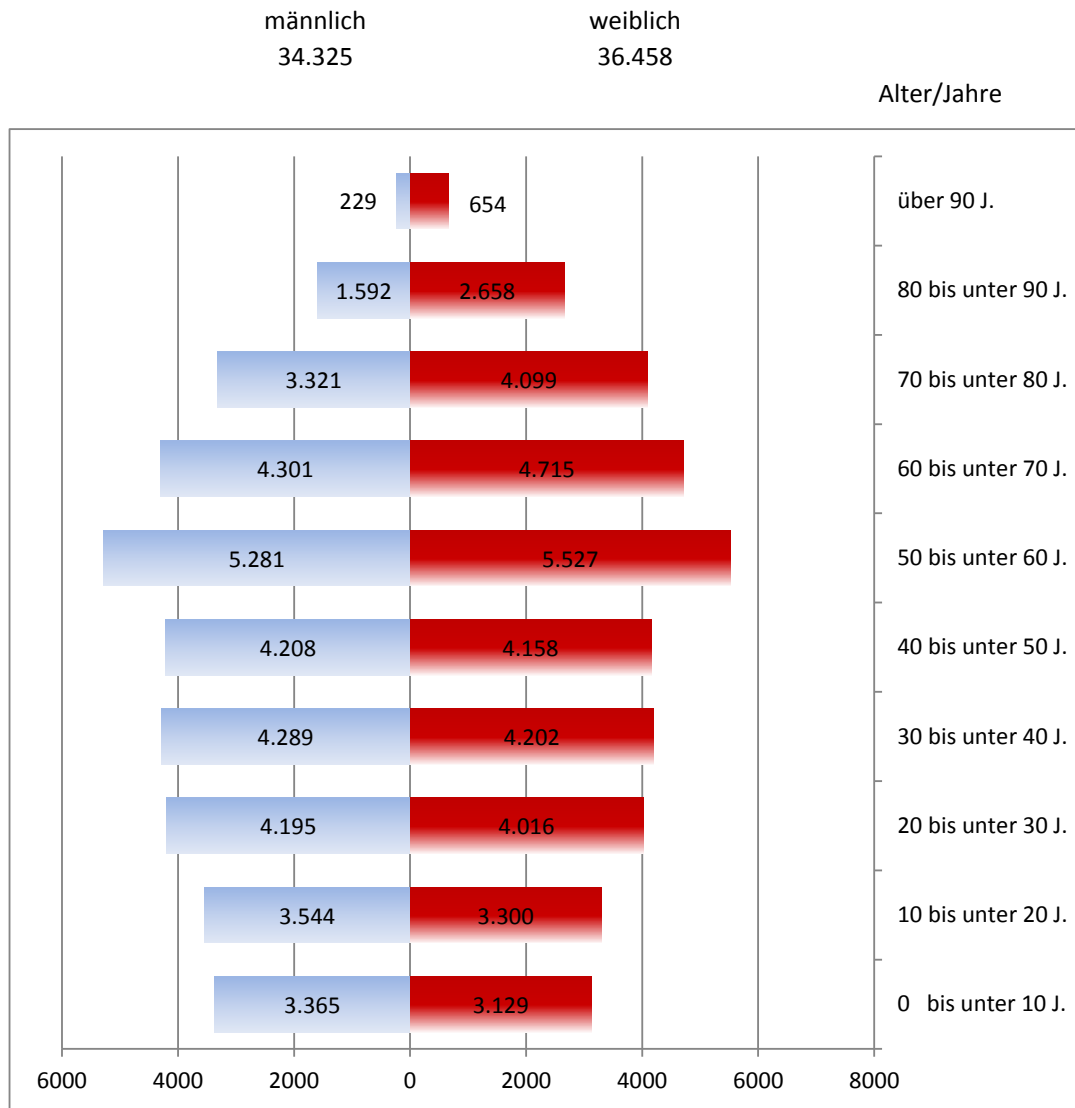
**Einwohner**    **Stadt Celle: 70.783**    **Hauptwohnung/alleinige Wohnung**    **Stichtag: 31.12.2017**

<b>Einwohner</b>	<b>34.325</b>		<b>36.458</b>		
<b>Alter/Jahre</b>	<b>männlich</b>		<b>weiblich</b>		<b>Gesamt</b>
<1	304		266		570
1	317		323		640
2	345		308		653
3	344		331		675
4	338		355		693
5	339		299		638
6	328		297		625
7	332		313		645
8	362		314		676
9	356		323		679
10	334		295		629
11	305		318		623
12	350		327		677
13	330		339		669
14	336		328		664
15	357		315		672
16	359		343		702
17	381		334		715
18	421		368		789
19	371		333		704
20	388		358		746
21	376		355		731
22	367		363		730
23	430		362		792
24	393		414		807
25	418		425		843
26	389		431		820
27	480		420		900
28	490		448		938
29	464		440		904
30	486		463		949
31	465		443		908
32	426		403		829
33	378		386		764
34	419		417		836
35	424		419		843
36	423		419		842
37	415		441		856
38	435		431		866
39	418		380		798
40	384		379		763
41	386		374		760
42	353		344		697
43	375		396		771
44	360		385		745
45	436		409		845
46	461		414		875
47	456		432		888
48	498		503		1.001
49	499		522		1.021
50	554		549		1.103
51	565		531		1.096

52		542		577		1.119
53		550		593		1.143
54		540		531		1.071
55		513		559		1.072
56		521		551		1.072
57		580		566		1.146
58		445		549		994
59		471		521		992
60		479		515		994
61		432		480		912
62		472		453		925
63		450		515		965
64		410		533		943
65		448		487		935
66		395		449		844
67		414		475		889
68		404		445		849
69		397		363		760
70		331		362		693
71		287		355		642
72		228		322		550
73		343		379		722
74		347		441		788
75		312		394		706
76		381		440		821
77		379		510		889
78		374		435		809
79		339		461		800
80		275		376		651
81		263		358		621
82		211		369		580
83		182		315		497
84		139		230		369
85		117		231		348
86		124		199		323
87		104		208		312
88		100		205		305
89		77		167		244
90		76		137		213
91		55		136		191
92		34		98		132
93		20		65		85
94		15		79		94
>94		27		123		150
>98		2		16		18

Durchschnittsalter	43,42	Jahre	46,77	Jahre
Gesamtdurchschnitt	45,15			Jahre

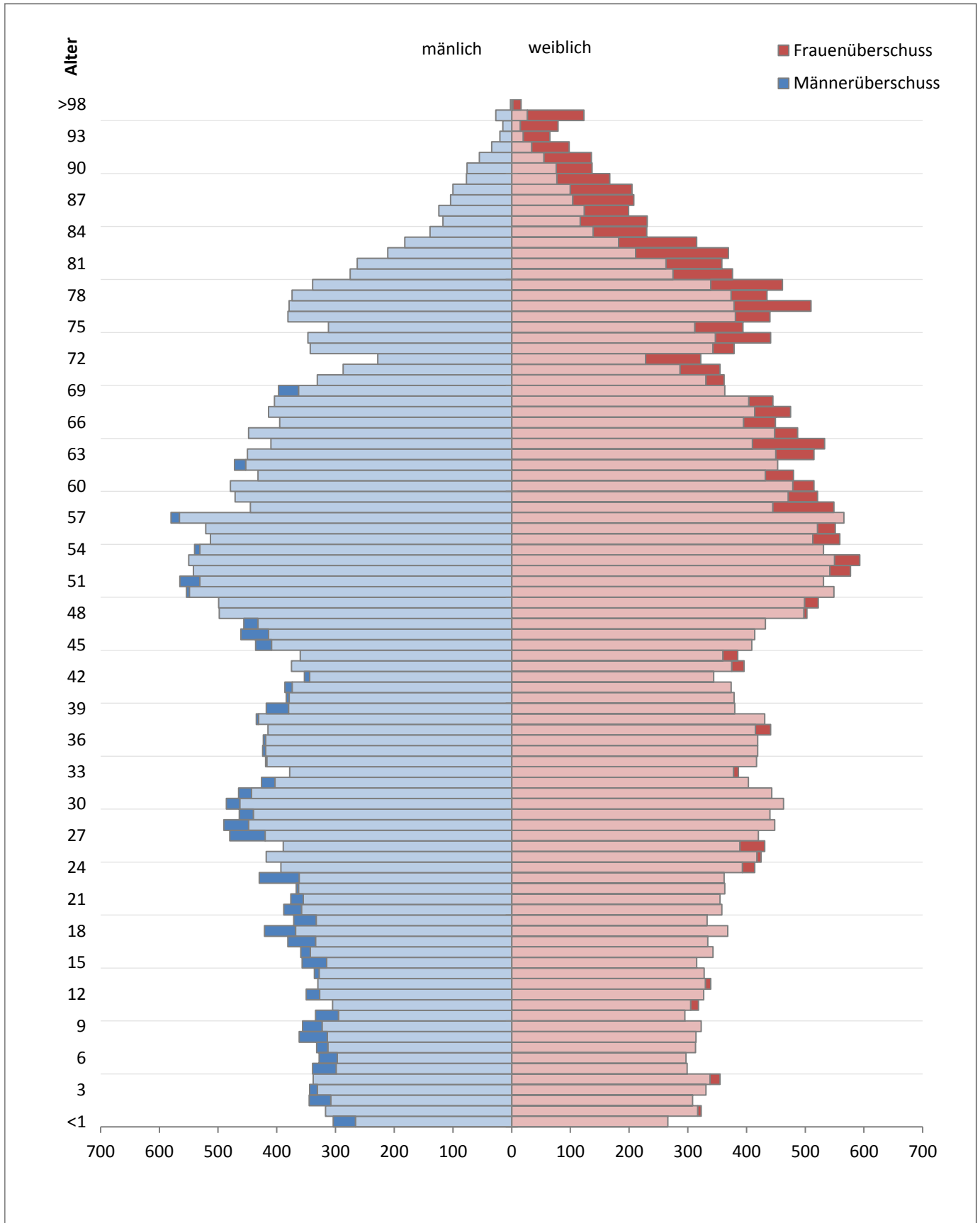
Datenquelle: Einwohnermelderegister



	Jahre	Jahre
Durchschnittsalter	43,42	46,77
Gesamtdurchschnitt	45,15	

Datenquelle: Einwohnermelderegister

34.325 36.458



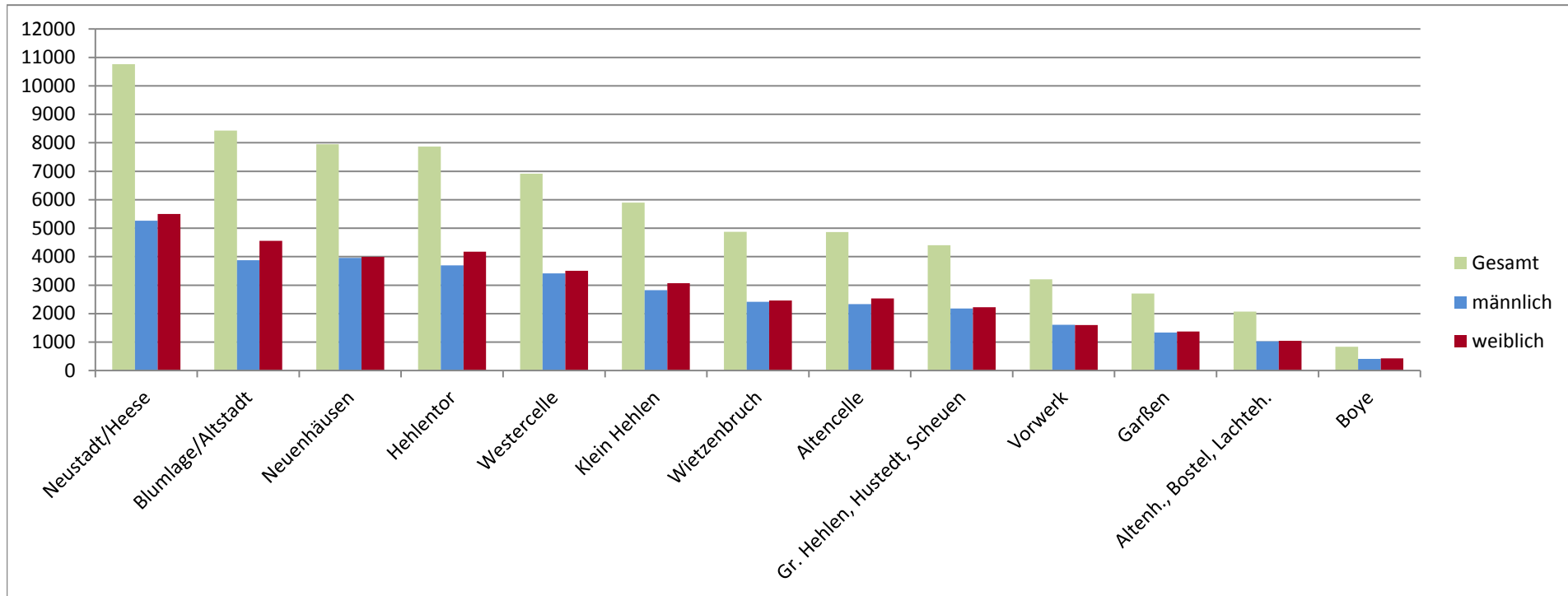
Männerüberschuss	1.134	Frauenüberschuss	3.267
Saldo		2.133	

Datenquelle: Einwohnermelderegister



Einwohner Stadt Celle Hauptwohnung/alleinige Wohnung - Ortschaft - Stichtag: 31.12.2017

Gesamt 70.783  
 männlich 34.325  
 weiblich 36.458

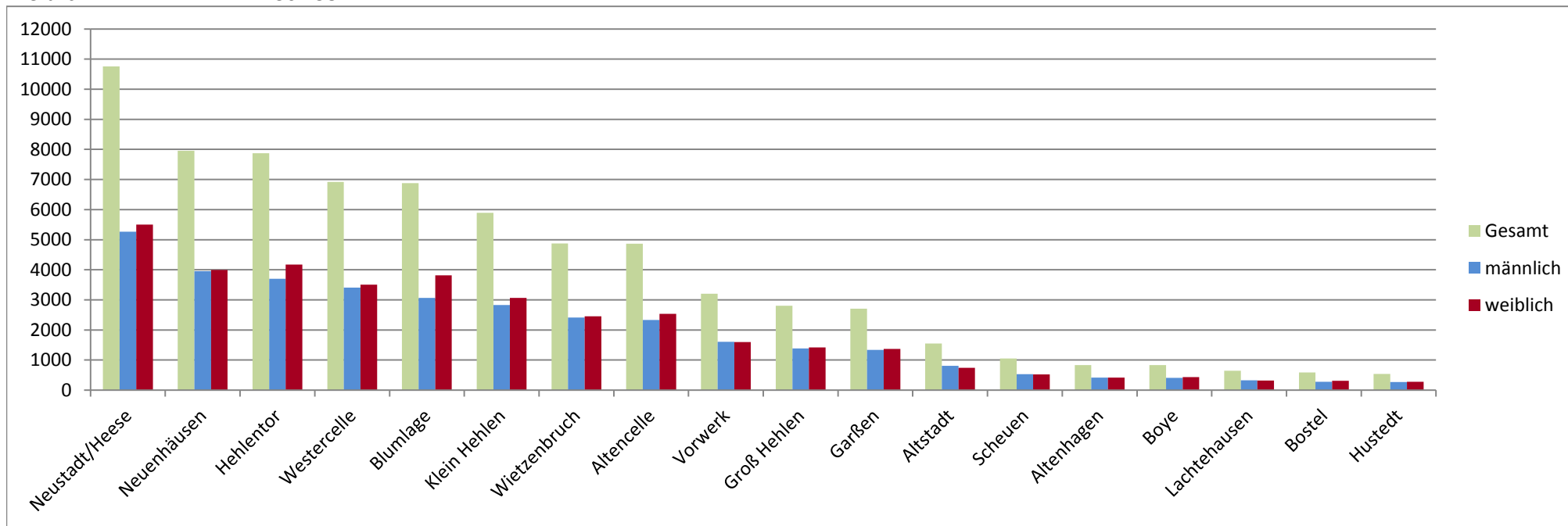


Ortschaft	Gesamt	männlich	weiblich
Neustadt/Heese	10.762	5.263	5.499
Blumlage/Altstadt	8.429	3.872	4.557
Neuenhäusern	7.954	3.957	3.997
Hehlentor	7.870	3.697	4.173
Westerzelle	6.918	3.411	3.507
Klein Hehlen	5.895	2.826	3.069
Wietzenbruch	4.873	2.415	2.458

Ortschaft	Gesamt	männlich	weiblich
Altencelle	4.866	2.329	2.537
Gr. Hehlen, Hustedt, Scheuen	4.401	2.178	2.223
Vorwerk	3.204	1.609	1.595
Garßen	2.709	1.339	1.370
Altenh., Bostel, Lachteh.	2.067	1.024	1.043
Boye	835	405	430

Einwohner Stadt Celle Hauptwohnung/alleinige Wohnung - Stadtteile - Stichtag: 31.12.2017

Gesamt 70.783  
 männlich 34.325  
 weiblich 36.458



Stadtteil	Gesamt	männlich	weiblich
Neustadt/Heese	10.762	5.263	5.499
Neuenhäusen	7.954	3.957	3.997
Hehlentor	7.870	3.697	4.173
Westerzelle	6.918	3.411	3.507
<sup>1)</sup> Blumlage	6.883	3.067	3.816
Klein Hehlen	5.895	2.826	3.069
Wietzenbruch	4.873	2.415	2.458
Altencelle	4.866	2.329	2.537
Vorwerk	3.204	1.609	1.595

Stadtteil	Gesamt	männlich	weiblich
Groß Hehlen	2.807	1.385	1.422
Garßen	2.709	1.339	1.370
<sup>1)</sup> Altstadt	1.546	805	741
Scheuen	1.053	527	526
Altenhagen	835	416	419
Boye	835	405	430
Lachtehausen	647	330	317
Bostel	585	278	307
Hustedt	541	266	275

<sup>1)</sup> Blumlage und Altstadt bilden einen Stadtteil (Blumlage/Altstadt)

Datenquelle Einwohnermelderegister