



## Bevölkerung

Stand 31.12.2020 Stadt Celle

	Seite
Stadtgebiet	2 - 8
Stadtteile	9
Ortschaften	10
Zeitreihe	11

### **Erläuterung : Stadtteil und Ortschaft**

#### **Die Stadtteile**

- Altencelle,
- Altenhagen gemeinsam mit Bostel und Lachtehausen,
- Blumlage/Altstadt,
- Boye,
- Garßen,
- Groß Hehlen gemeinsam mit Hustedt und Scheuen,
- Hehlentor,
- Klein Hehlen,
- Neuenhäusen,
- Neustadt/Heese,
- Vorwerk,
- Westercelle,
- Wietzenbruch

bilden jeweils **eine Ortschaft**. Für jede Ortschaft wird ein **Ortsrat** gebildet.

# Einwohner

Geschlecht		Männlich			Weiblich			Gesamt		
Erste Staatsangehörigkeit		deutsch	nicht deutsch	Summe	deutsch	nicht deutsch	Summe	deutsch	nicht deutsch	Summe
Stichtag	Wohnungsstatus									
<b>31.12.2020</b> <b>Stadt Celle</b>	<b>Hauptwohnung</b>	<b>30.296</b>	<b>3.910</b>	<b>34.206</b>	<b>32.752</b>	<b>3.479</b>	<b>36.231</b>	<b>63.048</b>	<b>7.389</b>	<b>70.437</b>
	Nebenwohnung	1.023	22	1.045	877	18	895	1.900	40	1.940
	Summe	31.319	3.932	35.251	33.629	3.497	37.126	64.948	7.429	72.377

Datenquelle Einwohnermelderegister

**Einwohner 31.12.2020 Stadt Celle 70.437 (Hauptwohnung/alleinige Wohnung)**

<b>Einwohner</b>	<b>34.206</b>		<b>36.231</b>		
<b>Alter/Jahre</b>	<b>männlich</b>		<b>weiblich</b>		<b>Gesamt</b>
<1	280		269		549
1	349		318		667
2	331		306		637
3	344		290		634
4	328		324		652
5	352		318		670
6	372		330		702
7	343		348		691
8	352		304		656
9	335		296		631
10	331		312		643
11	365		320		685
12	351		330		681
13	339		316		655
14	316		318		634
15	341		319		660
16	335		354		689
17	354		352		706
18	363		339		702
19	356		318		674
20	391		343		734
21	387		359		746
22	385		345		730
23	379		365		744
24	358		378		736
25	372		371		743
26	459		385		844
27	418		434		852
28	426		408		834
29	405		438		843
30	505		428		933
31	480		420		900
32	462		431		893
33	476		461		937
34	471		430		901
35	431		413		844
36	383		377		760
37	418		414		832
38	436		412		848
39	425		432		857
40	421		439		860
41	445		421		866
42	418		381		799
43	396		379		775
44	395		391		786
45	369		360		729
46	356		396		752
47	365		381		746
48	442		416		858

<b>Einwohner</b>	<b>34.206</b>	<b>36.231</b>		
49	461	421		882
50	445	421		866
51	498	508		1.006
52	491	524		1.015
53	542	543		1.085
54	573	530		1.103
55	532	564		1.096
56	532	590		1.122
57	535	529		1.064
58	501	547		1.048
59	494	545		1.039
60	549	557		1.106
61	436	536		972
62	452	509		961
63	474	513		987
64	415	471		886
65	455	445		900
66	426	503		929
67	389	518		907
68	429	477		906
69	380	443		823
70	386	472		858
71	395	434		829
72	371	353		724
73	303	349		652
74	257	336		593
75	208	302		510
76	306	361		667
77	309	409		718
78	290	359		649
79	335	409		744
80	328	480		808
81	322	406		728
82	266	420		686
83	225	321		546
84	194	307		501
85	151	324		475
86	130	267		397
87	91	188		279
88	76	169		245
89	80	145		225
90	68	148		216
91	59	143		202
92	44	113		157
93	40	76		116
94	18	78		96
>94	31	153		184
>98	3	26		29
Durchschnittsalter	43,65	Jahre	47,19	Jahre
Gesamtdurchschnitt	45,47			Jahre

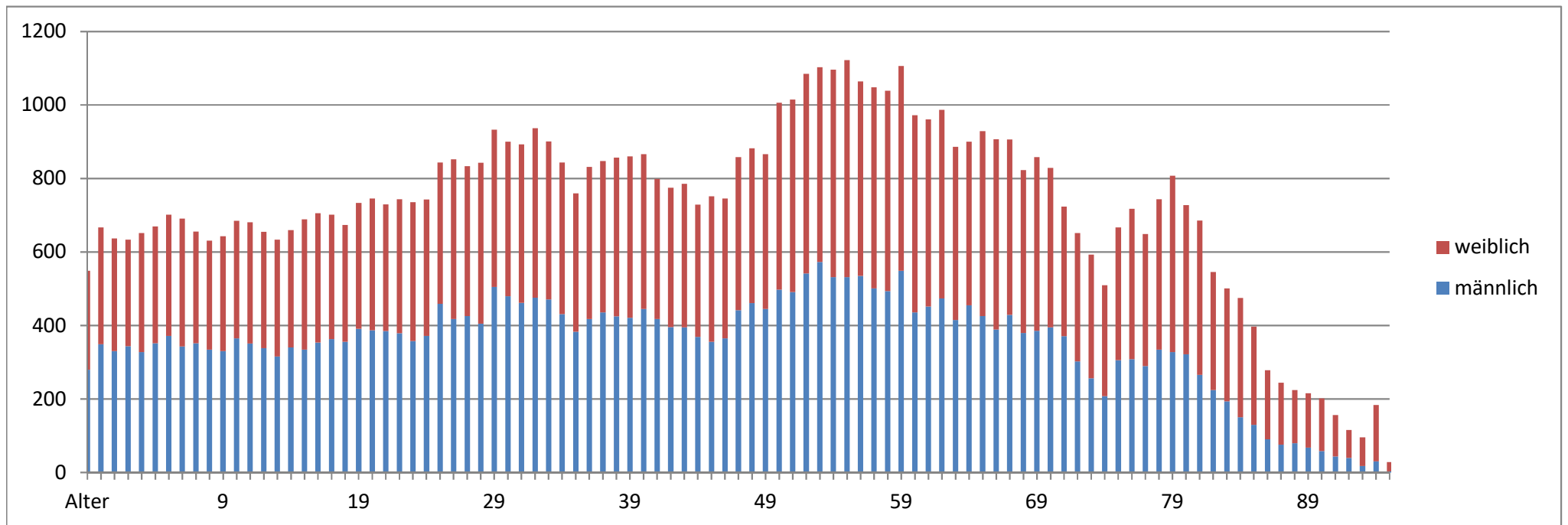
Datenquelle: Einwohnermelderegister

Einwohner 31.12.2020 Stadt Celle

(Hauptwohnung/alleinige Wohnung)

Alter - Geschlecht

Gesamt	70.437
männlich	34.206
weiblich	36.231



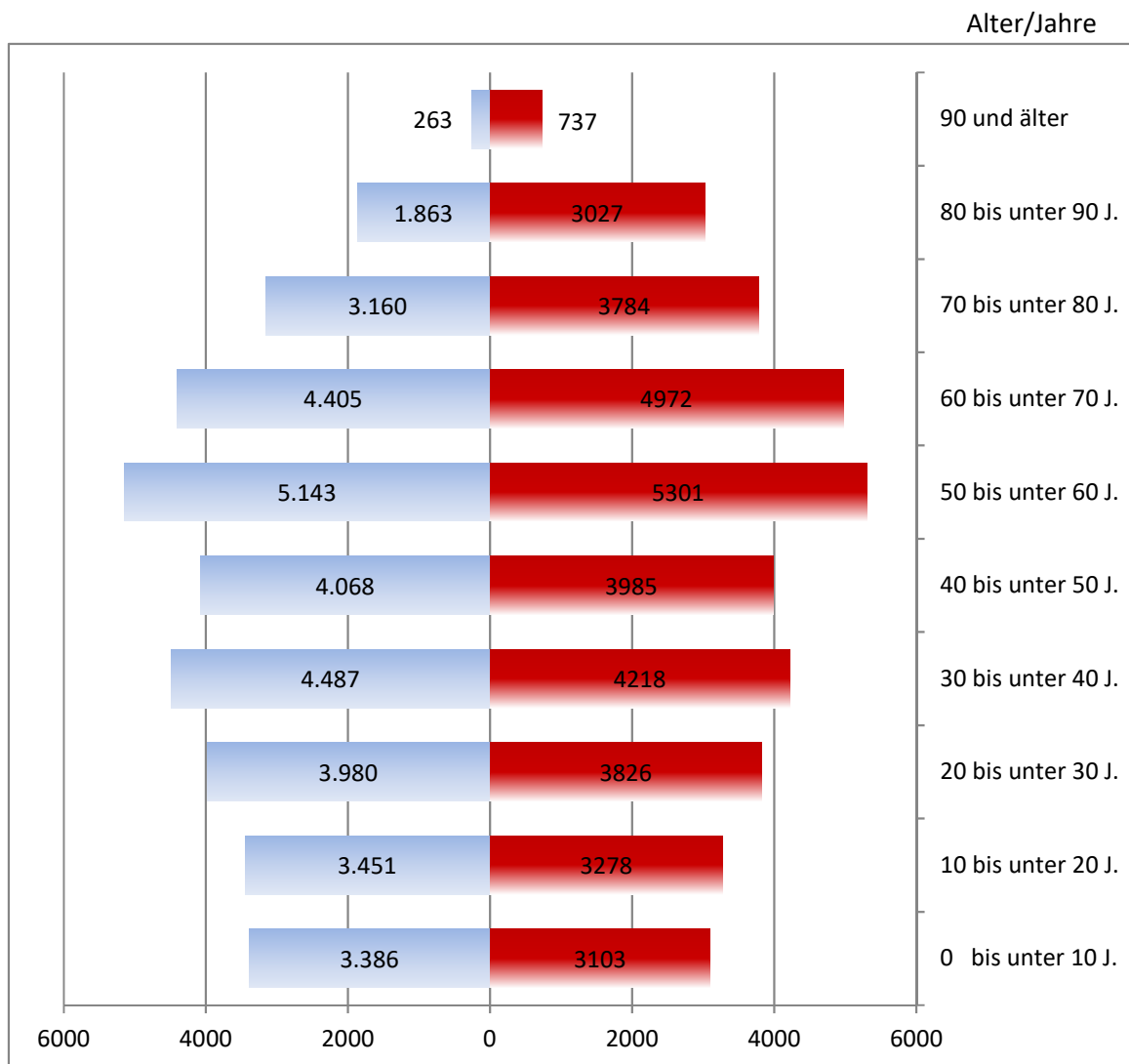
Durchschnittsalter 43,65 Jahre 47,19 Jahre  
 Gesamtdurchschnitt 45,47 Jahre

Datenquelle: Einwohnermelderegister

Einwohner 31.12.2020 Stadt Celle 70.437 (Hauptwohnung/alleinige Wohnung)

Altersgruppen - Geschlecht

männlich 34.206 weiblich 36.231



	Jahre	Jahre
Durchschnittsalter	43,65	47,19
Gesamtdurchschnitt	45,47	

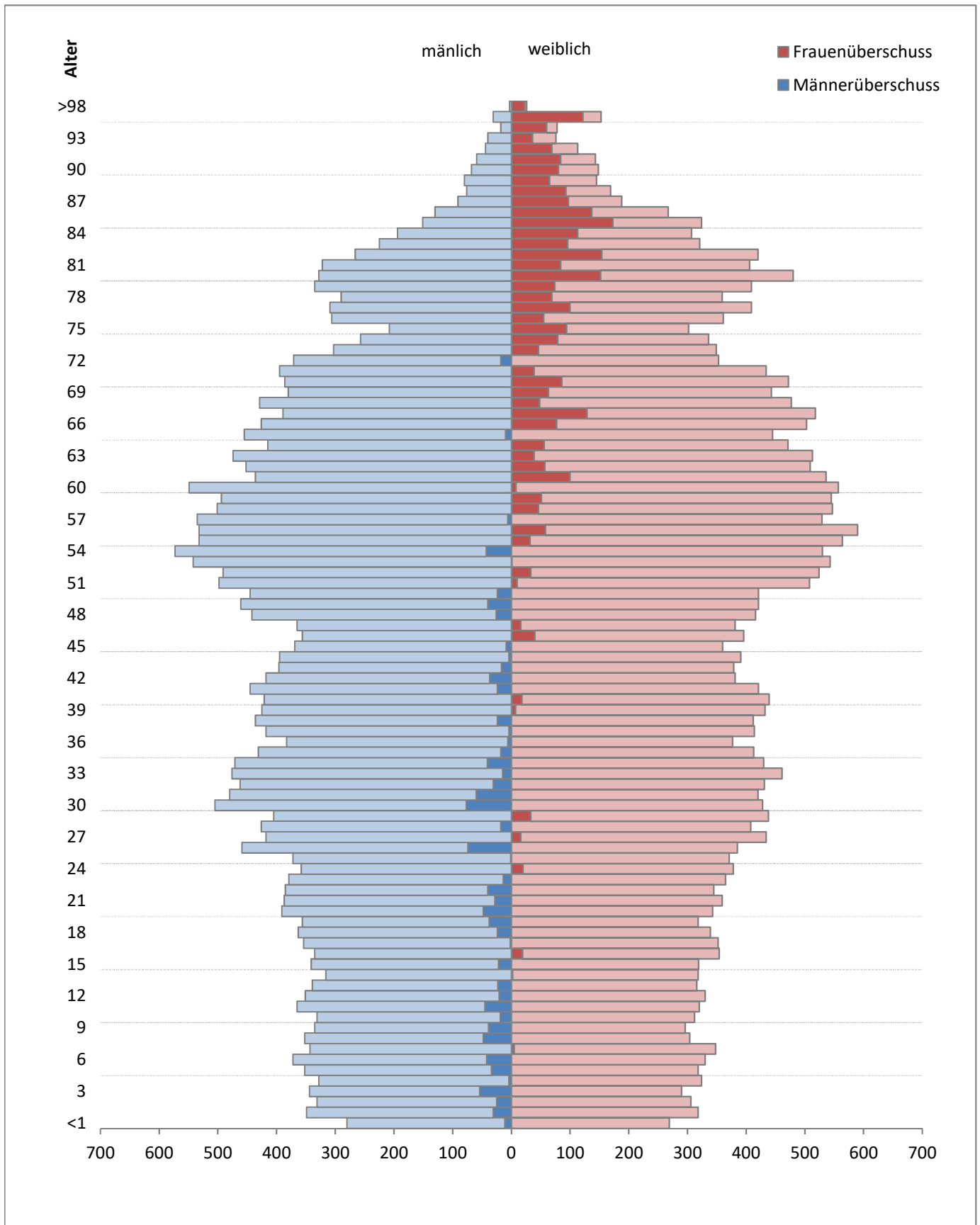
Datenquelle: Einwohnermelderegister

Einwohner 31.12.2020 Stadt Celle

70.437 (Hauptwohnung/alleinige Wohnung)

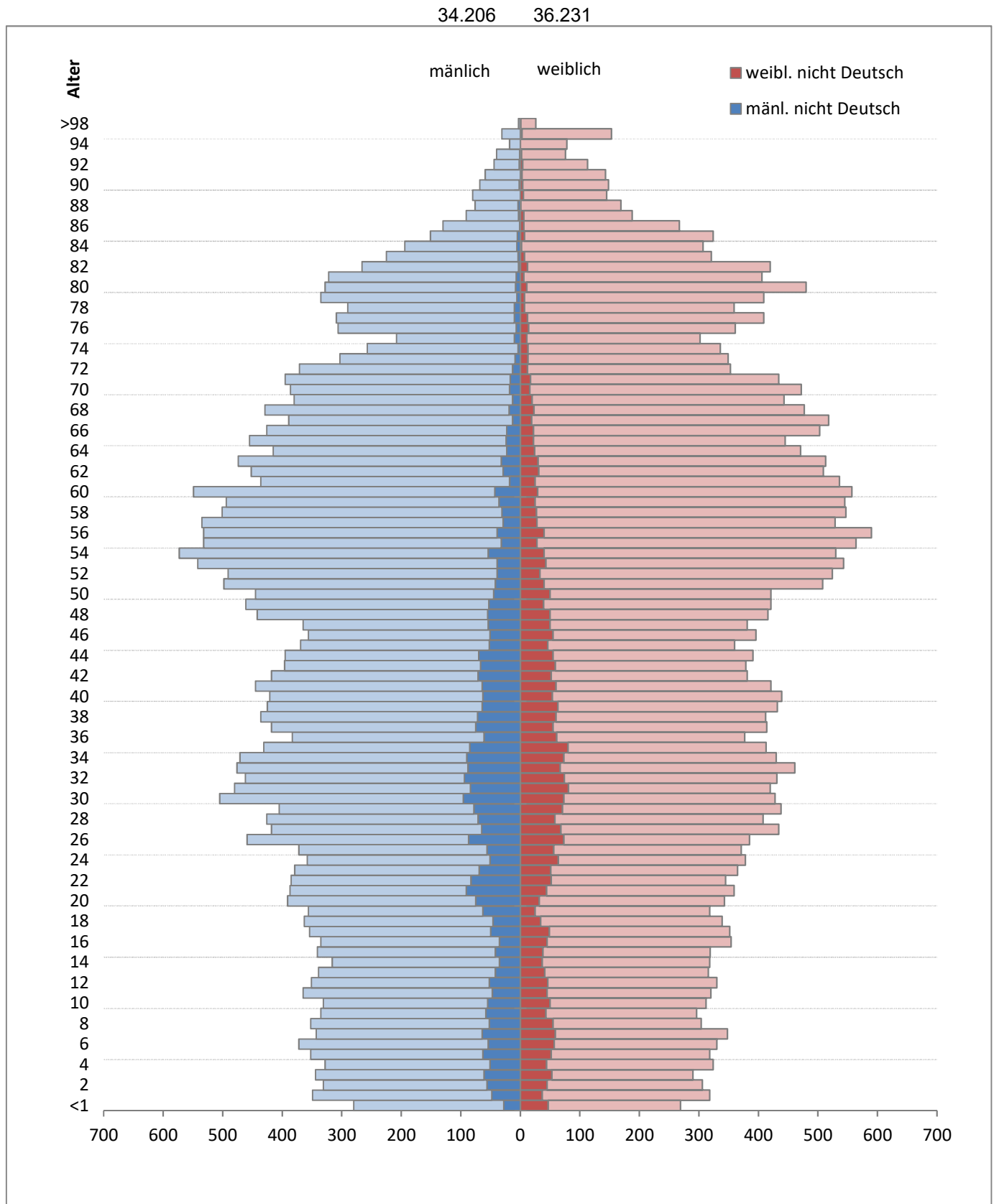
Alter - Geschlecht - Überschuss

34.206 36.231



Männerüberschuss	1.239	Frauenüberschuss	3.264
		Saldo	2.025

Datenquelle: Einwohnermelderegister



männl. nicht Deutsch

3.910

weibl. nicht Deutsch

3.479

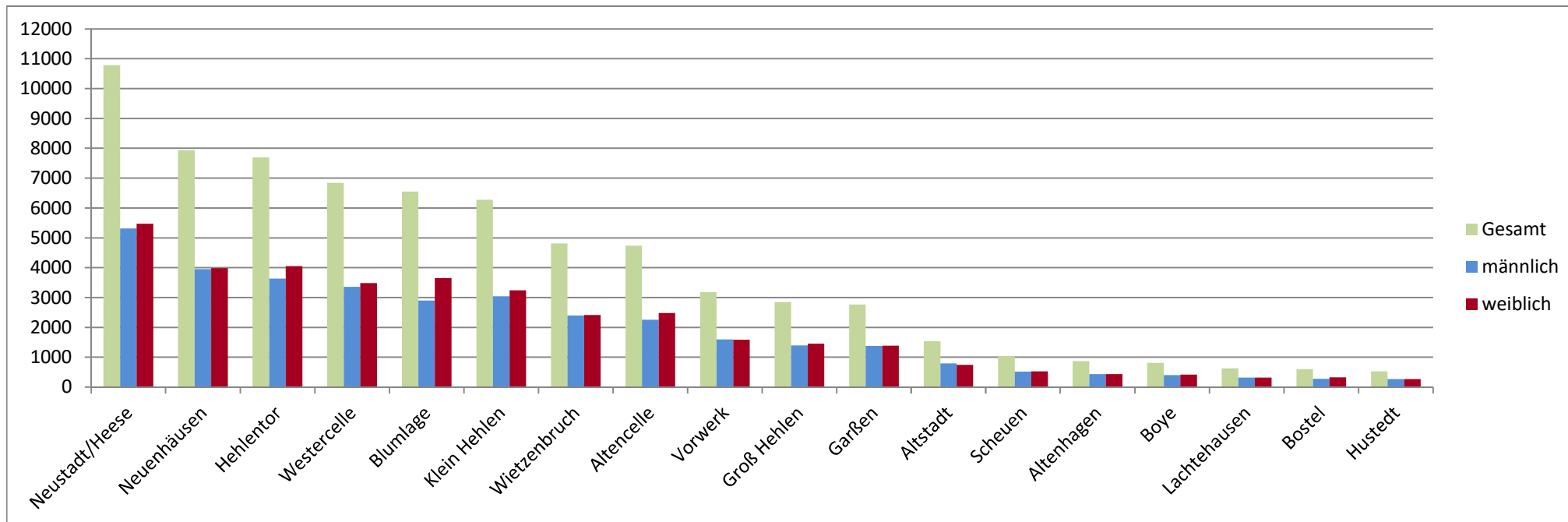
Saldo

-431

Datenquelle: Einwohnermelderegister



Einwohner	Stadt Celle	Hauptwohnung/alleinige Wohnung	- Stadtteile -	Stichtag:	31.12.2020
Stadtteile	17				
Gesamt	70.437				
männlich	34.206				
weiblich	36.231				



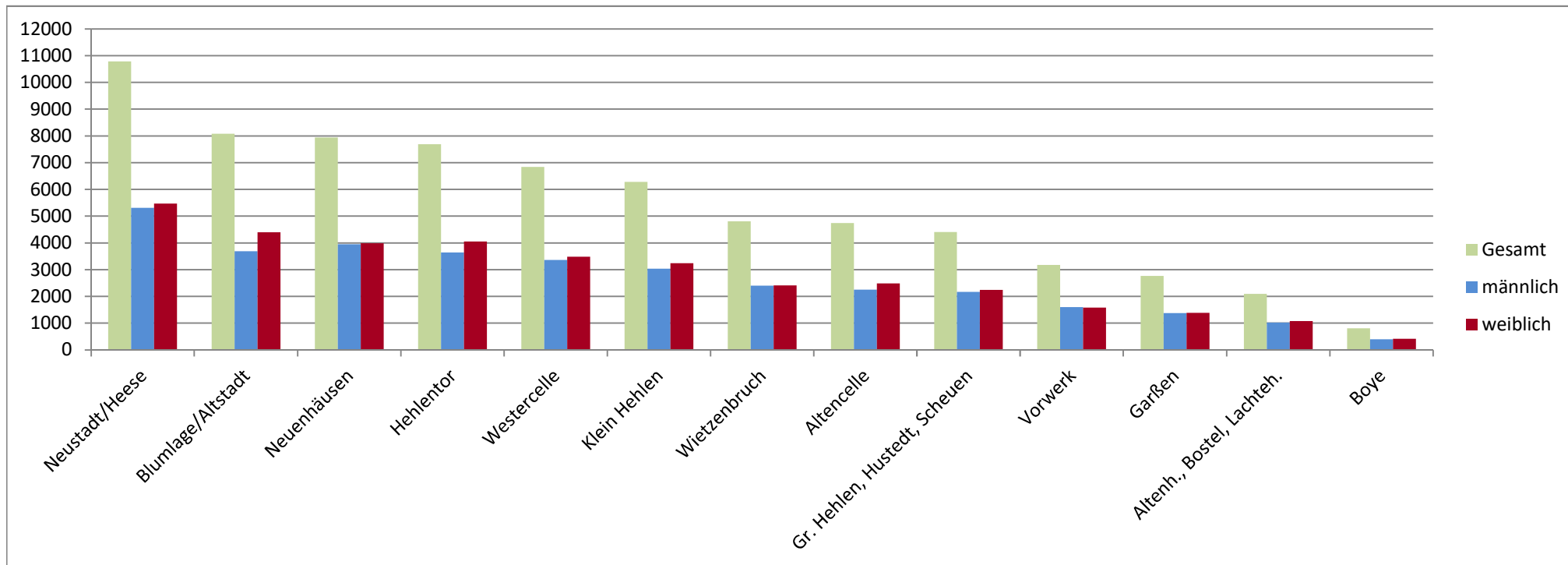
Stadtteil	Gesamt	mannlich	weiblich
Neustadt/Heese	10.784	5.310	5.474
Neuenhusen	7.940	3.953	3.987
Hehlentor	7.692	3.638	4.054
Westercelle	6.845	3.360	3.485
Blumlage	6.547	2.896	3.651
Klein Hehlen	6.277	3.037	3.240
Wietzenbruch	4.811	2.398	2.413
Altencelle	4.739	2.256	2.483
Vorwerk	3.181	1.596	1.585

Stadtteil	Gesamt	mannlich	weiblich
Gro Hehlen	2.846	1.392	1.454
Garen	2.764	1.381	1.383
Altstadt	1.538	793	745
Scheuen	1.036	513	523
Altenhagen	869	432	437
Boye	810	397	413
Lachtehausen	629	313	316
Bostel	600	275	325
Hustedt	529	266	263

Blumlage und Altstadt - hier getrennt dargestellt - bilden einen Stadtteil (Blumlage/Altstadt)

Datenquelle Einwohnermelderegister

Einwohner	Stadt Celle	Hauptwohnung/alleinige Wohnung	- Ortschaft -	Stichtag:	31.12.2020
Ortschaften	13				
Gesamt	70.437				
männlich	34.206				
weiblich	36.231				



Ortschaft	Gesamt	männlich	weiblich
Neustadt/Heese	10.784	5.310	5.474
Blumlage/Altstadt	8.085	3.689	4.396
Neuenhäusern	7.940	3.953	3.987
Hehlentor	7.692	3.638	4.054
Westercelle	6.845	3.360	3.485
Klein Hehlen	6.277	3.037	3.240
Wietzenbruch	4.811	2.398	2.413

Ortschaft	Gesamt	männlich	weiblich
Altencelle	4.739	2.256	2.483
Gr. Hehlen, Hustedt, Scheuen	4.411	2.171	2.240
Vorwerk	3.181	1.596	1.585
Garßen	2.764	1.381	1.383
Altenh., Bostel, Lachteh.	2.098	1.020	1.078
Boye	810	397	413

Datenquelle Einwohnermelderegister

### Stadt Celle - Zeitreihe - Einwohner nach Altersgruppen

