

Bevölkerung

Jährliche Statistik zum Bevölkerungsstand der Stadt Celle

Stand: 31.12.2021

© **Stadt Celle – Statistik**

Vervielfältigung und Verbreitung, auch auszugsweise, mit Quellenangabe gestattet.



Inhalt

	Seite
Stadtgebiet	3 - 9
Stadtteile	10
Ortschaften	11
Zeitreihe	12

Erläuterung: Stadtteil und Ortschaft

Die Stadtteile

- Altencelle
- Altenhagen, gemeinsam mit Bostel und Lachtehausen,
- Blumlage/ Altstadt
- Boye
- Garßen
- Groß Hehlen, gemeinsam mit Hustedt und Scheuen
- Hehlentor
- Klein Hehlen
- Neuenhäusern
- Neustadt/ Heese
- Vorwerk
- Westercelle
- Wietzenbruch

bilden jeweils eine Ortschaft.

Für jede Ortschaft wird ein Ortsrat gebildet.

Einwohner

Geschlecht		Männlich			Weiblich			Gesamt		
Erste Staatsangehörigkeit		deutsch	nicht deutsch	Summe	deutsch	nicht deutsch	Summe	deutsch	nicht deutsch	Summe
Stichtag	Wohnungsstatus									
31.12.2021 Stadt Celle	Hauptwohnung	30.170	4.039	34.209	32.639	3.608	36.247	62.809	7.647	70.456
	Nebenwohnung	1.006	18	1.024	880	19	899	1.886	37	1.923
	Summe	31.176	4.057	35.233	33.519	3.627	37.146	64.695	7.684	72.379

Datenquelle Einwohnermelderegister

Einwohner 31.12.2021 Stadt Celle 70.456 (Hauptwohnung/alleinige Wohnung)

Einwohner	34.209		36.247		
Alter/Jahre	männlich		weiblich		Gesamt
<1	297		312		609
1	319		303		622
2	342		317		659
3	329		305		634
4	346		289		635
5	323		324		647
6	362		317		679
7	381		327		708
8	350		347		697
9	357		308		665
10	338		301		639
11	337		312		649
12	362		321		683
13	356		332		688
14	345		318		663
15	327		318		645
16	361		331		692
17	345		350		695
18	371		349		720
19	351		342		693
20	345		336		681
21	402		345		747
22	394		350		744
23	387		349		736
24	369		373		742
25	383		394		777
26	399		364		763
27	453		377		830
28	427		445		872
29	416		411		827
30	411		416		827
31	493		430		923
32	479		432		911
33	461		431		892
34	478		461		939
35	468		445		913
36	420		414		834
37	378		387		765
38	424		417		841
39	437		418		855
40	421		445		866
41	408		435		843
42	449		427		876
43	410		384		794
44	400		388		788
45	390		398		788
46	377		358		735
47	370		399		769
48	355		391		746

Alter/Jahre	männlich		weiblich		Gesamt
49		439		419	858
50		457		420	877
51		456		421	877
52		496		511	1.007
53		493		522	1.015
54		547		544	1.091
55		569		528	1.097
56		531		572	1.103
57		528		581	1.109
58		540		529	1.069
59		495		536	1.031
60		491		547	1.038
61		541		559	1.100
62		430		530	960
63		449		504	953
64		466		511	977
65		410		474	884
66		448		439	887
67		421		489	910
68		380		519	899
69		414		470	884
70		370		427	797
71		381		467	848
72		385		432	817
73		362		341	703
74		290		344	634
75		249		332	581
76		205		296	501
77		290		353	643
78		290		399	689
79		282		350	632
80		321		405	726
81		304		464	768
82		301		398	699
83		248		396	644
84		202		300	502
85		174		293	467
86		138		296	434
87		113		238	351
88		75		169	244
89		62		151	213
90		65		132	197
91		53		133	186
92		46		112	158
93		31		95	126
94		29		60	89
>94		33		153	186
>98		6		43	49
Durchschnittsalter	43,67	Jahre	47,22	Jahre	
Gesamtdurchschnitt	45,50	Jahre			

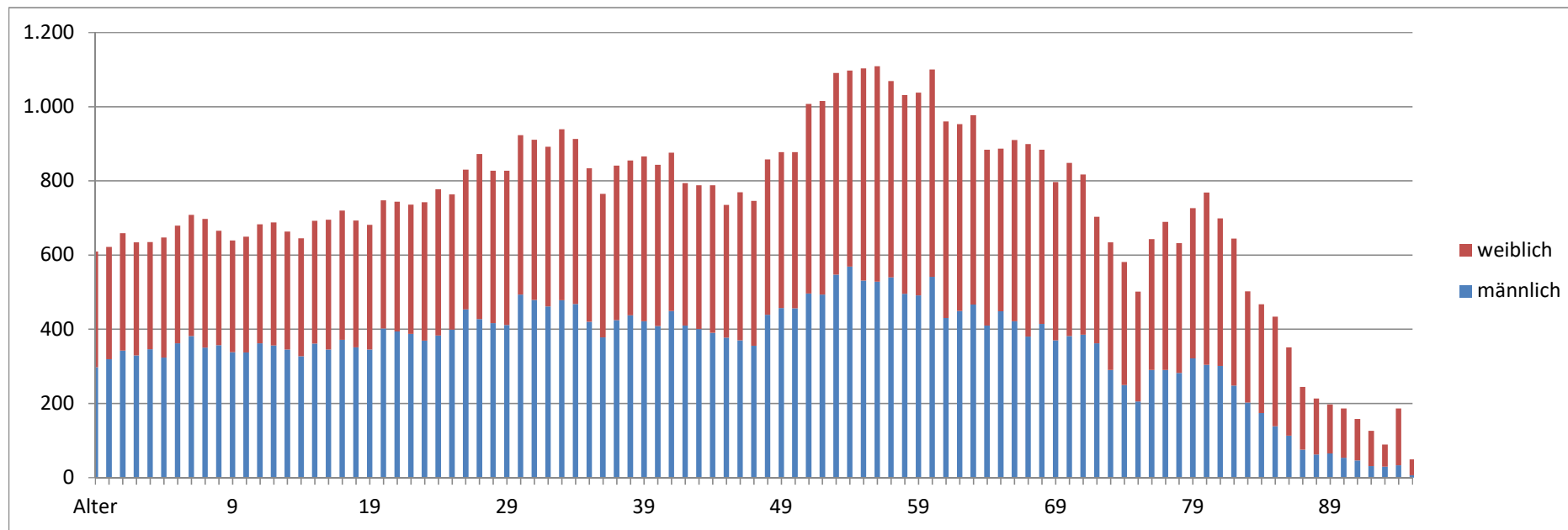
Datenquelle: Einwohnermelderegister

Einwohner 31.12.2021 Stadt Celle

(Hauptwohnung/alleinige Wohnung)

Alter - Geschlecht

Gesamt	70.456
männlich	34.209
weiblich	36.247



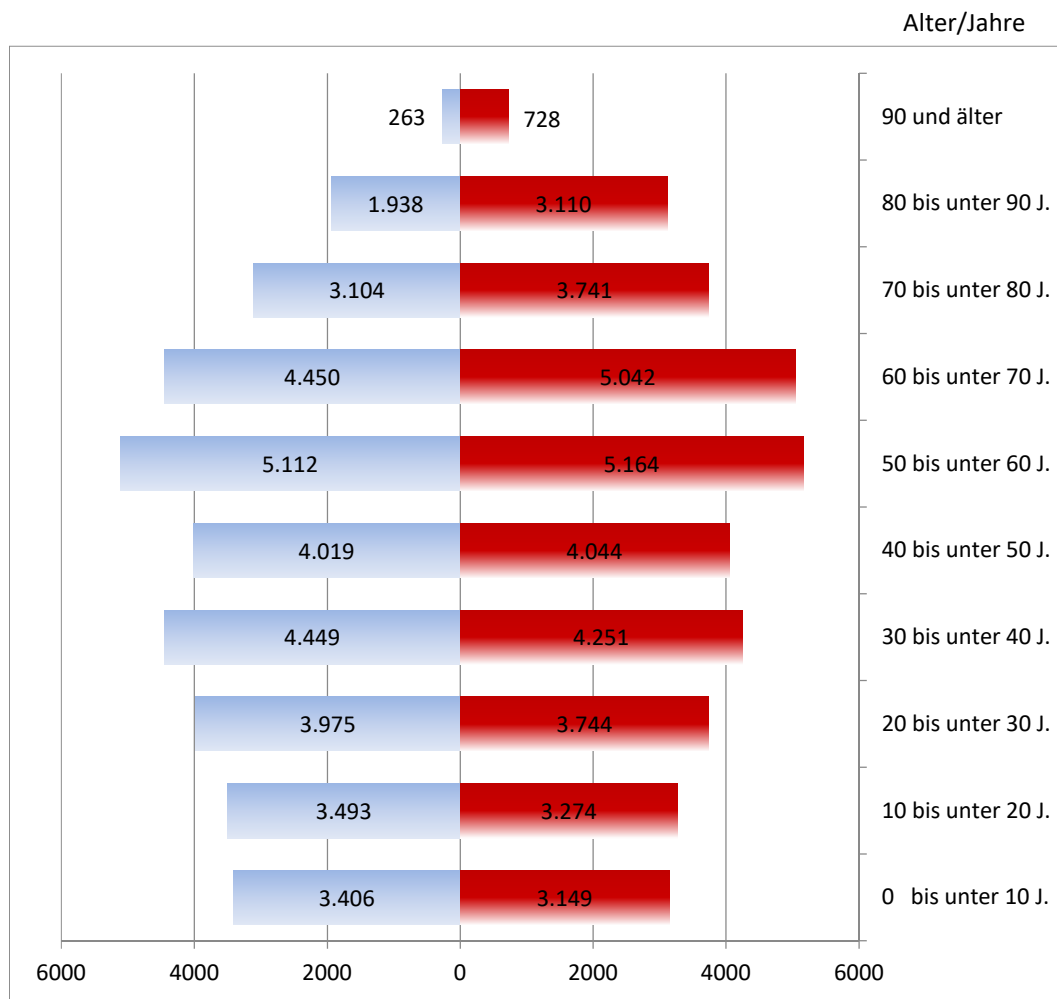
Durchschnittsalter 43,67 Jahre 47,22 Jahre
 Gesamtdurchschnitt 45,50 Jahre

Datenquelle: Einwohnermelderegister

Einwohner 31.12.2021 Stadt Celle 70.456 (Hauptwohnung/alleinige Wohnung)

Altersgruppen - Geschlecht

männlich 34.209 weiblich 36.247



	Jahre	Jahre
Durchschnittsalter	43,67	47,22
Gesamtdurchschnitt	45,50	

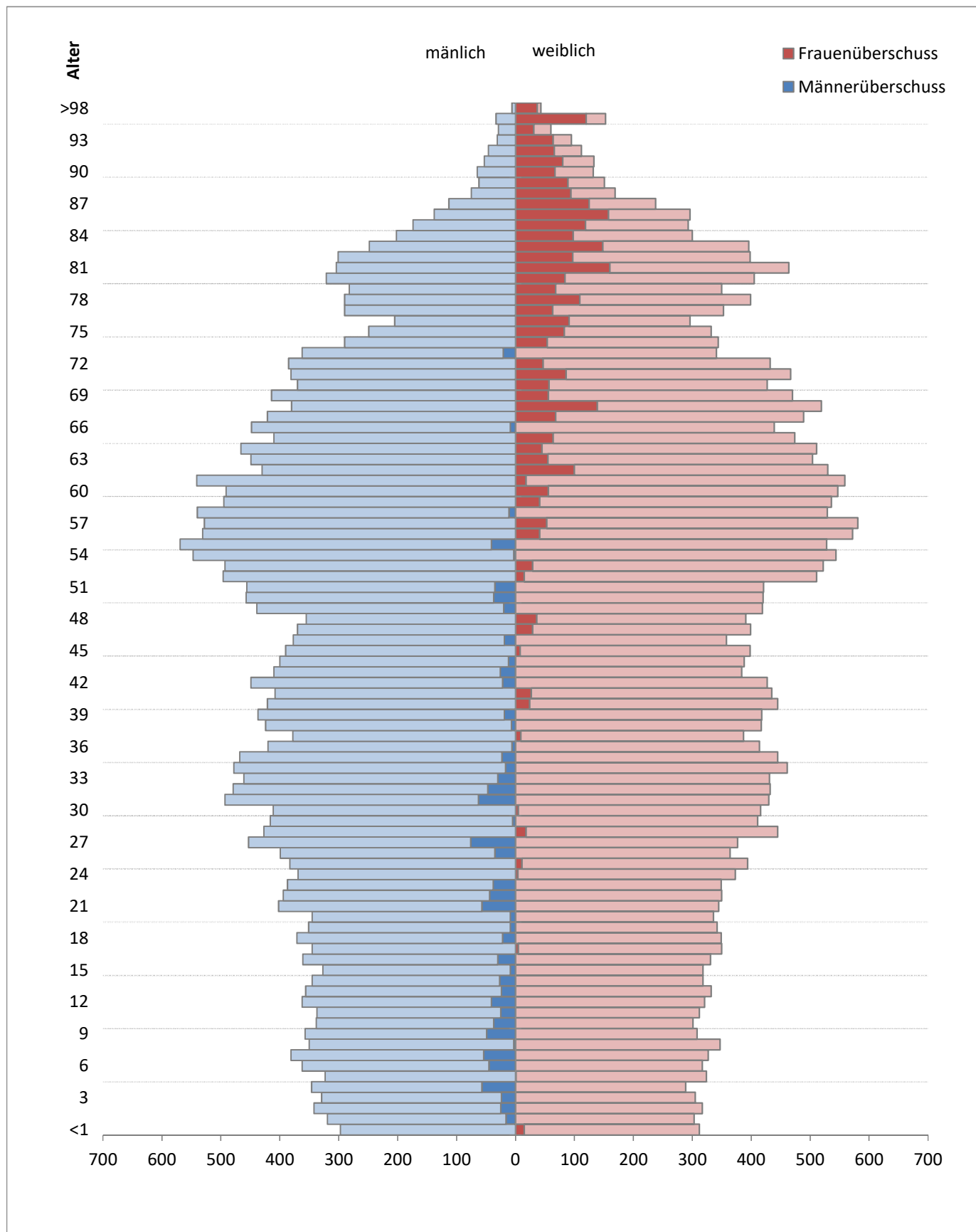
Datenquelle: Einwohnermelderegister

Einwohner 31.12.2021 Stadt Celle

70.456 (Hauptwohnung/alleinige Wohnung)

Alter - Geschlecht - Überschuss

34.209 36.247



Männerüberschuss

1.229

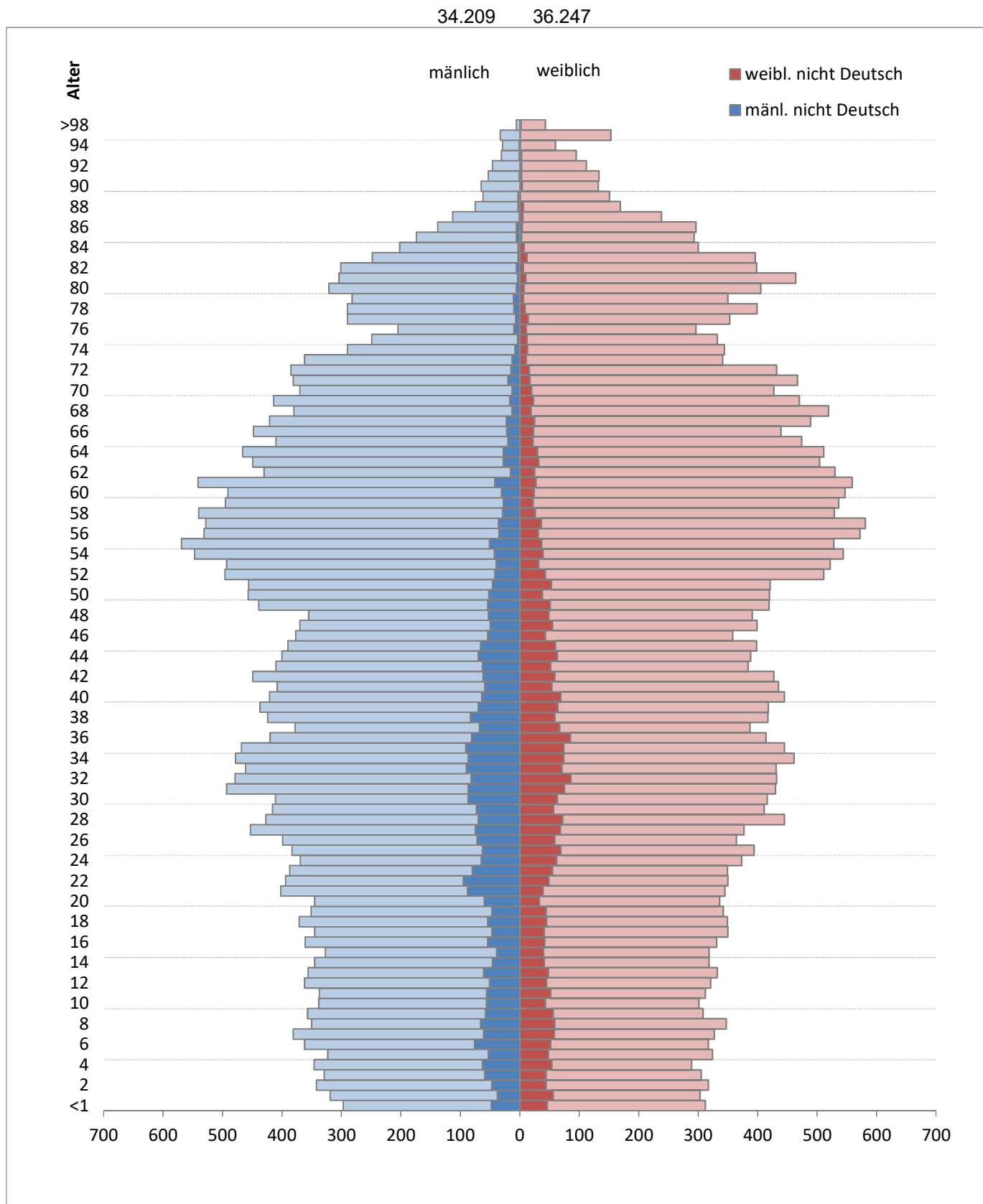
Frauenüberschuss

3.267

Saldo

2.038

Datenquelle: Einwohnermelderegister



männl. nicht Deutsch

4.039

weibl. nicht Deutsch

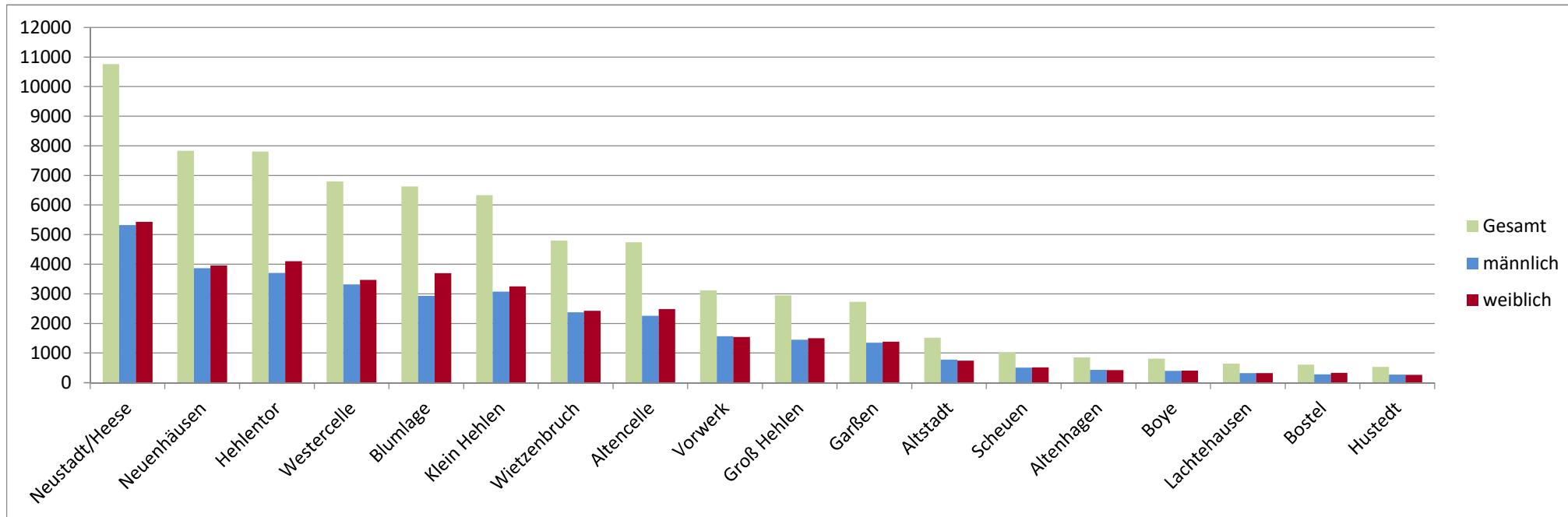
3.608

Saldo

-431

Datenquelle: Einwohnermelderegister

Einwohner	Stadt Celle	Hauptwohnung/alleinige Wohnung	- Stadtteile -	Stichtag:	31.12.2021
Stadtteile	17				
Gesamt	70.456				
männlich	34.209				
weiblich	36.247				



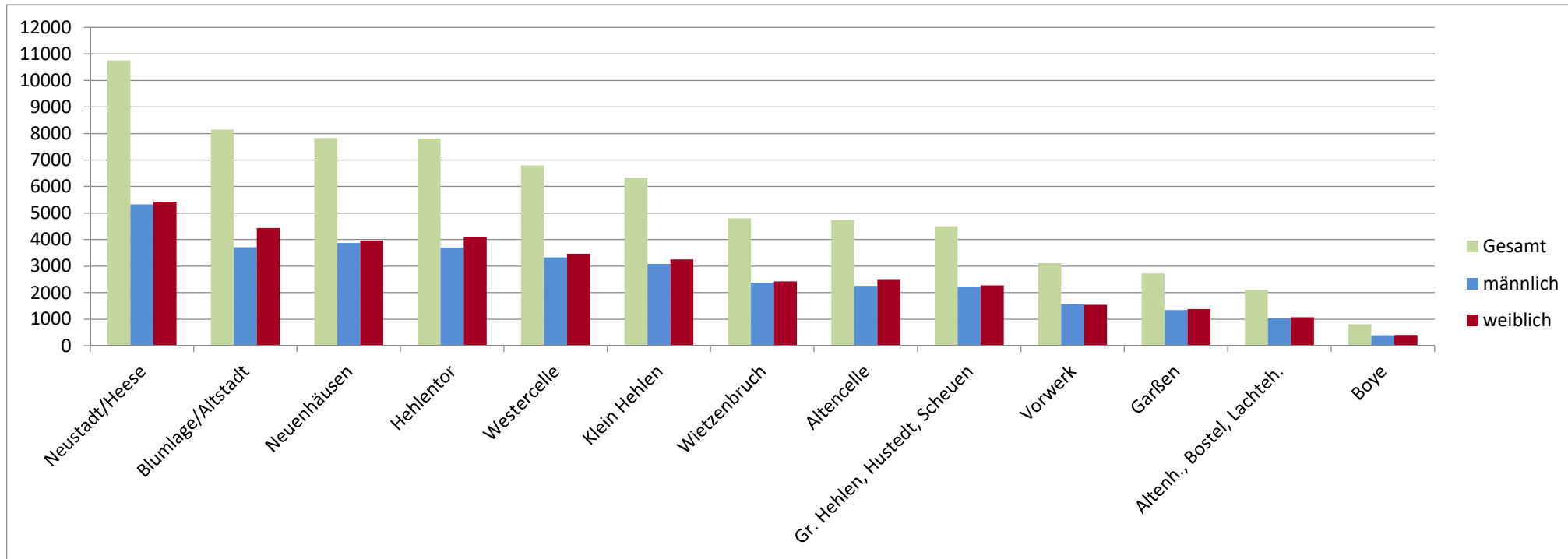
Stadtteil	Gesamt	männlich	weiblich
Neustadt/Heese	10.756	5.323	5.433
Neuenhäusern	7.829	3.868	3.961
Hehlentor	7.807	3.705	4.102
Westercelle	6.793	3.322	3.471
Blumlage	6.628	2.931	3.697
Klein Hehlen	6.331	3.078	3.253
Wietzenbruch	4.797	2.374	2.423
Altencelle	4.740	2.257	2.483
Vorwerk	3.114	1.568	1.546

Stadtteil	Gesamt	männlich	weiblich
Groß Hehlen	2.949	1.446	1.503
Garßen	2.728	1.345	1.383
Altstadt	1.517	779	738
Scheuen	1.022	510	512
Altenhagen	855	431	424
Boye	808	399	409
Lachtehausen	644	323	321
Bostel	609	280	329
Hustedt	529	270	259

Blumlage und Altstadt - hier getrennt dargestellt - bilden einen Stadtteil (Blumlage/Altstadt)

Datenquelle Einwohnermelderegister

Einwohner	Stadt Celle	Hauptwohnung/alleinige Wohnung	- Ortschaft -	Stichtag:	31.12.2021
Ortschaften	13				
Gesamt	70.456				
männlich	34.209				
weiblich	36.247				

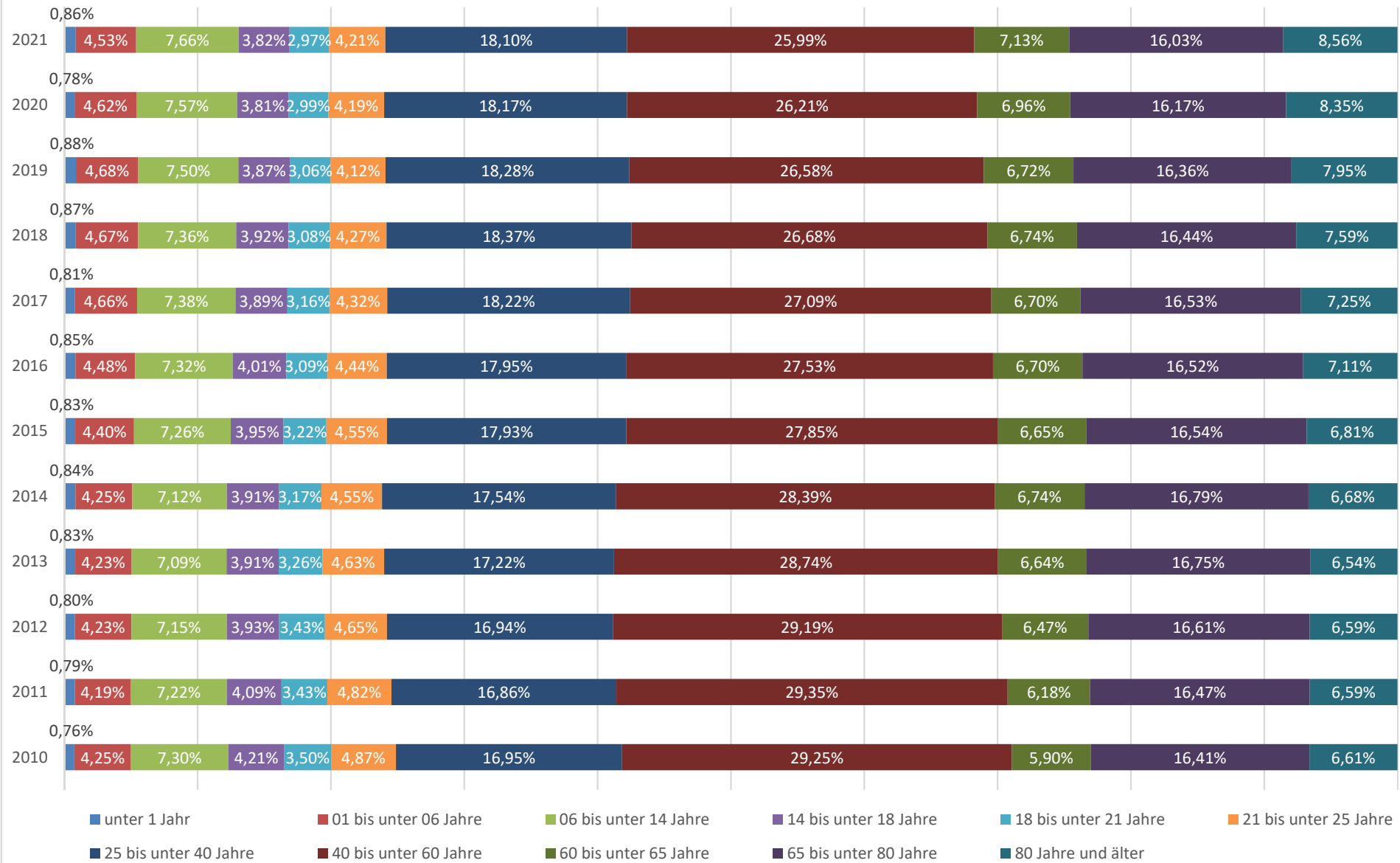


Ortschaft	Gesamt	männlich	weiblich
Neustadt/Heese	10.756	5.323	5.433
Blumlage/Altstadt	8.145	3.710	4.435
Neuenhäusern	7.829	3.868	3.961
Hehlentor	7.807	3.705	4.102
Westercelle	6.793	3.322	3.471
Klein Hehlen	6.331	3.078	3.253
Wietzenbruch	4.797	2.374	2.423

Ortschaft	Gesamt	männlich	weiblich
Altencelle	4.740	2.257	2.483
Gr. Hehlen, Hustedt, Scheuen	4.500	2.226	2.274
Vorwerk	3.114	1.568	1.546
Garßen	2.728	1.345	1.383
Altenh., Bostel, Lachteh.	2.108	1.034	1.074
Boye	808	399	409

Datenquelle Einwohnermelderegister

Stadt Celle - Zeitreihe - Einwohner nach Altersgruppen



Datenquelle: Einwohnermelderegister