

Parkhaus am Siemensplatz

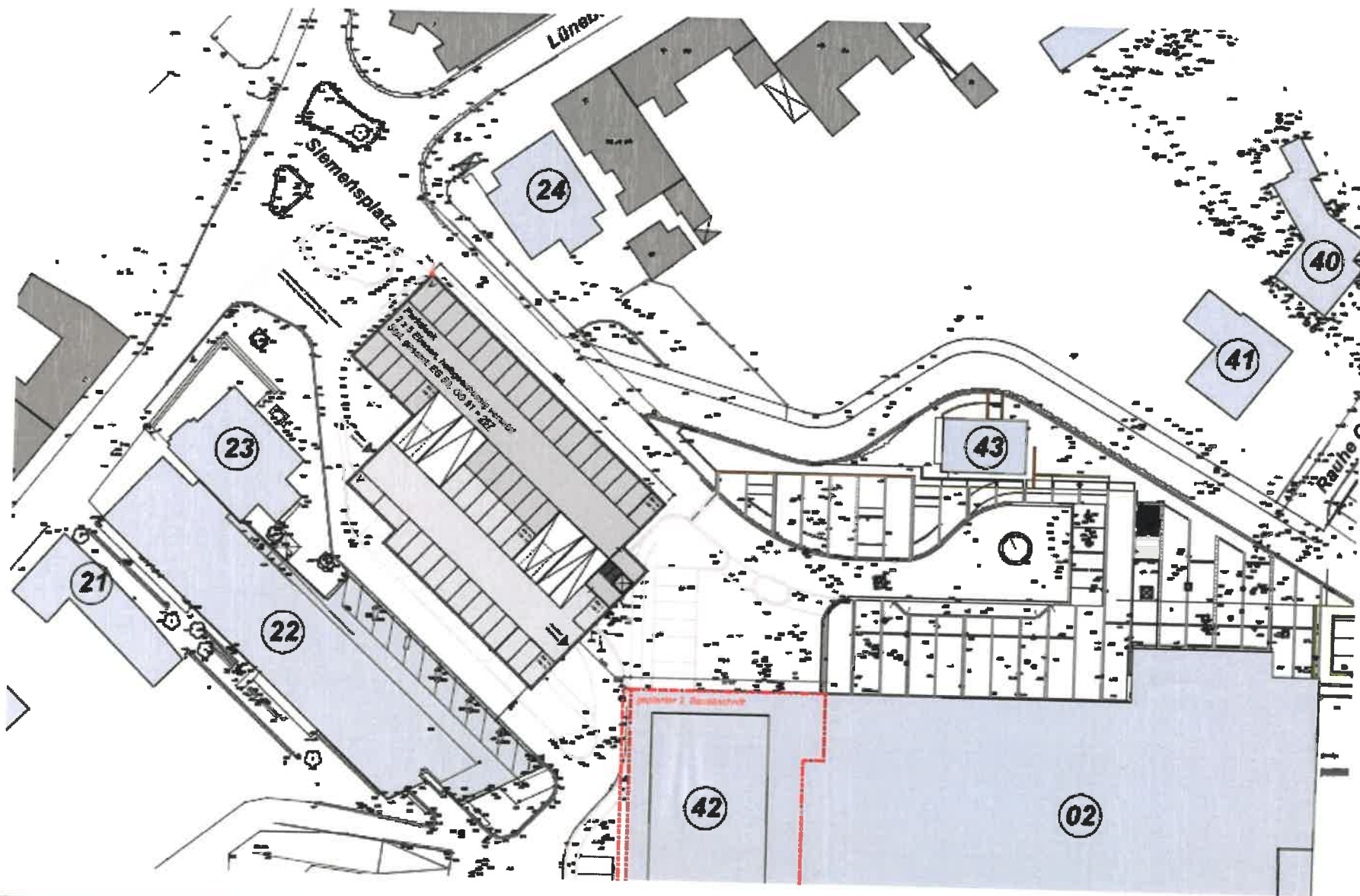
Carsten Schneeberger
Zentralbereich Bau + Technik

Celle, 14.06.2018

Sachstand

- ▶ 2017 wurde die Planung des Parkhauses wieder aufgenommen
- ▶ Unterstützung durch Verkehrsplaner, Bauunternehmen und Projektsteuerer
- ▶ In der Konzeptphase wurden verschiedene Standortvarianten erarbeitet
- ▶ Diese Varianten wurden in Abstimmung mit der Stadt auf Genehmigungsfähigkeit geprüft → im Ergebnis wurde als Zielvariante der Siemensplatz festgelegt
 - Ausreichend große Fläche
 - Lage innerhalb des Sondergebietes Krankenhaus → Genehmigungsfähigkeit
 - Kurze Wege und gute Orientierung für Patienten und Besucher auf Grund der Nähe zum Haupteingang
- ▶ Zur zielgerichteten Projektentwicklung wurde die Planung daraufhin mit den Fachbereichen der Stadt Celle weiter abgestimmt
- ▶ Im Anschluss wurde unter Berücksichtigung der Abstimmungsergebnisse eine funktionale Leistungsbeschreibung für die Ausschreibung erstellt
- ▶ Zum Submissionstermin im Mai sind daraufhin keine Angebote eingegangen

Lageplan



Perspektive



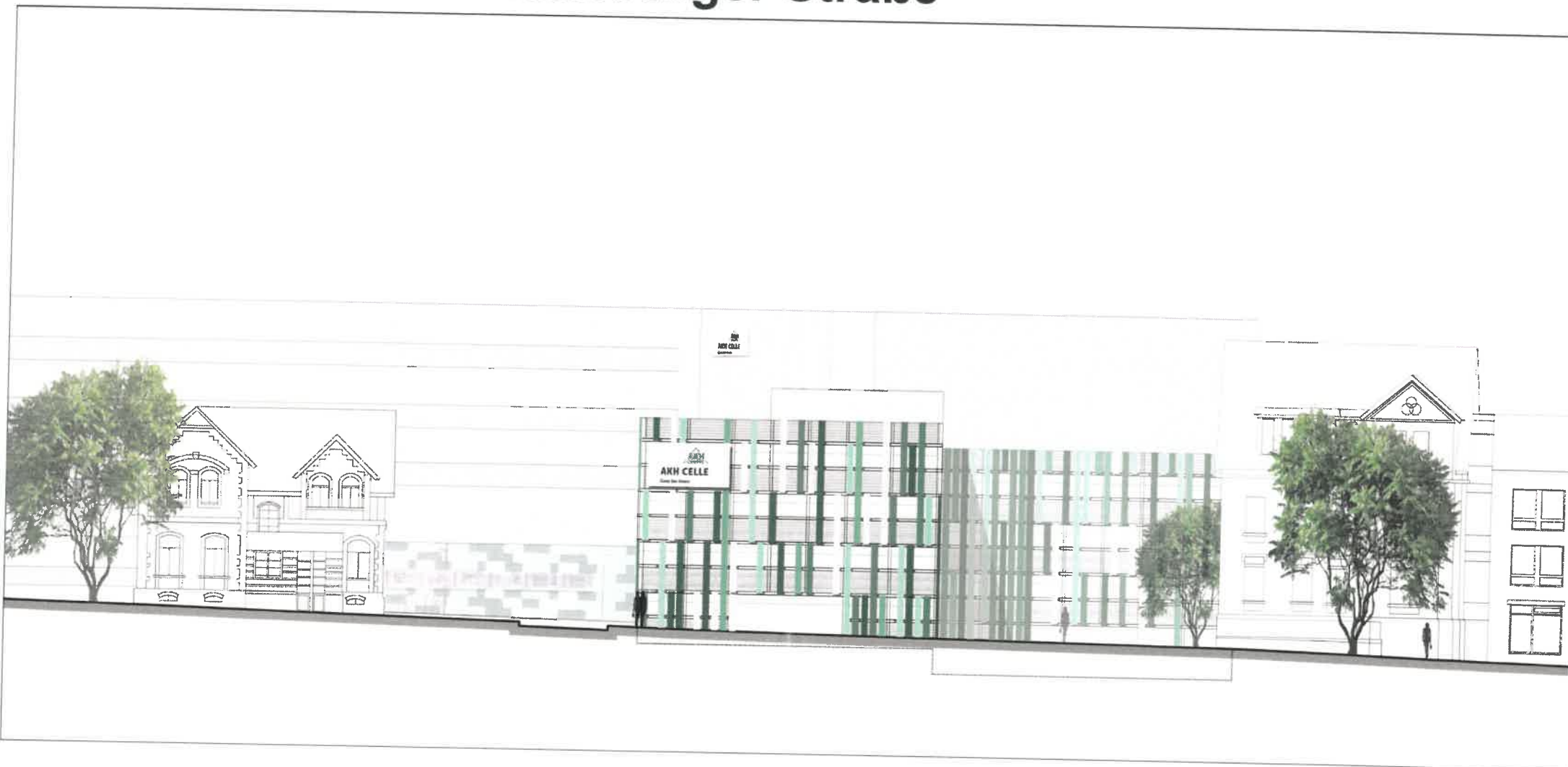
14.06.2018

Parkhaus am Siemensplatz

Carsten Schneeberger

| Seite 4

Ansicht von der Lüneburger Straße



14.06.2018

Parkhaus am Siemensplatz

Carsten Schneeberger

| Seite 5

11

